

# Kako aktivirati web sučelje u ESET Security for Linux/FreeBSD 4.5?

## Pitanje

- Kako aktivirati web sučelje (WWI) u ESET Security for Linux/FreeBSD?

## Odgovor

### Napomena: Prije omogućavanja WWI, morate uvesti ili zamijeniti datoteku licence

Za instrukcije obratite se na ovaj članak baze znanja:

- [Kako u ESET File Security for Linux postojeću licencu zamijeniti novom?](#)

Kako biste aktivirali web sučelje u ESET Security for Linux/FreeBSD, pratite niže navedene upute:

1. Otvorite konfiguracijsku datoteku (s root ovlastima) u tekst editoru.  
`root@machine:~$ vi /etc/opt/eset/esets/esets.cfg`
2. U toj datoteci pronađite [wwwi] pomicanjem po tekstu ili pretragom po tekstu.  
(Svaka linija ima komentare s detaljnim instrukcijama za uporabu)
3. Omogućite [wwwi] agenta.  
`agent_enabled = yes`
4. Navedite adresu slušanja 0.0.0.0 na svim sučeljima.  
Ako želite ograničiti uslugu na jedno specifično sučelje, postavite tu IP adresu kao adresu slušatelja.  
`listen_addr = "0.0.0.0"`
5. Prema izboru odredite port za slušanje.  
ESET preporučuje da odaberete port viši od 1024 i da izbjegavate port 80 i/ili 8080 zbog sigurnosnih razloga.  
`listen_port = 2220`
6. Prema izboru odredite korisničko ime i lozinku (korisničko ime i lozinka zahtijevani su za pristup ovom sučelju).  
Nemojte koristiti ESET Security korisničko ime ili lozinku, kao niti root lozinku za sustav.  
Ako ne postavite korisničko ime i lozinku daemon neće startati.  
`username = "username"`  
`password = "password"`
7. Spremite ovako izmijenjenu konfiguracijsku datoteku i zatvorite tekst editor.
8. Restartajte esets\_daemon kako bi pokrenuli web sučelje.

```
root@machine:~$ /etc/init.d/esets_daemon restart
```

Potvrdite da je daemon web sučelja aktivan:

```
root@machine:~$ ps -e | grep esets
```

```
5443 ? 00:00:00 esets_daemon
```

```
5444 ? 00:00:11 esets_daemon
```

```
5447 ? 00:00:02 esets_wwwi
```

## Napomena:

Potvrda prisutnosti esets\_wwwi u izlaznim podacima statusa procesa indicira da je web sučelje aktivno.

Da provjerite da daemon sluša na portu koji ste odredili (u ovom primjeru 2220) upišite :

```
netstat -an | grep LISTEN | grep 2220
```

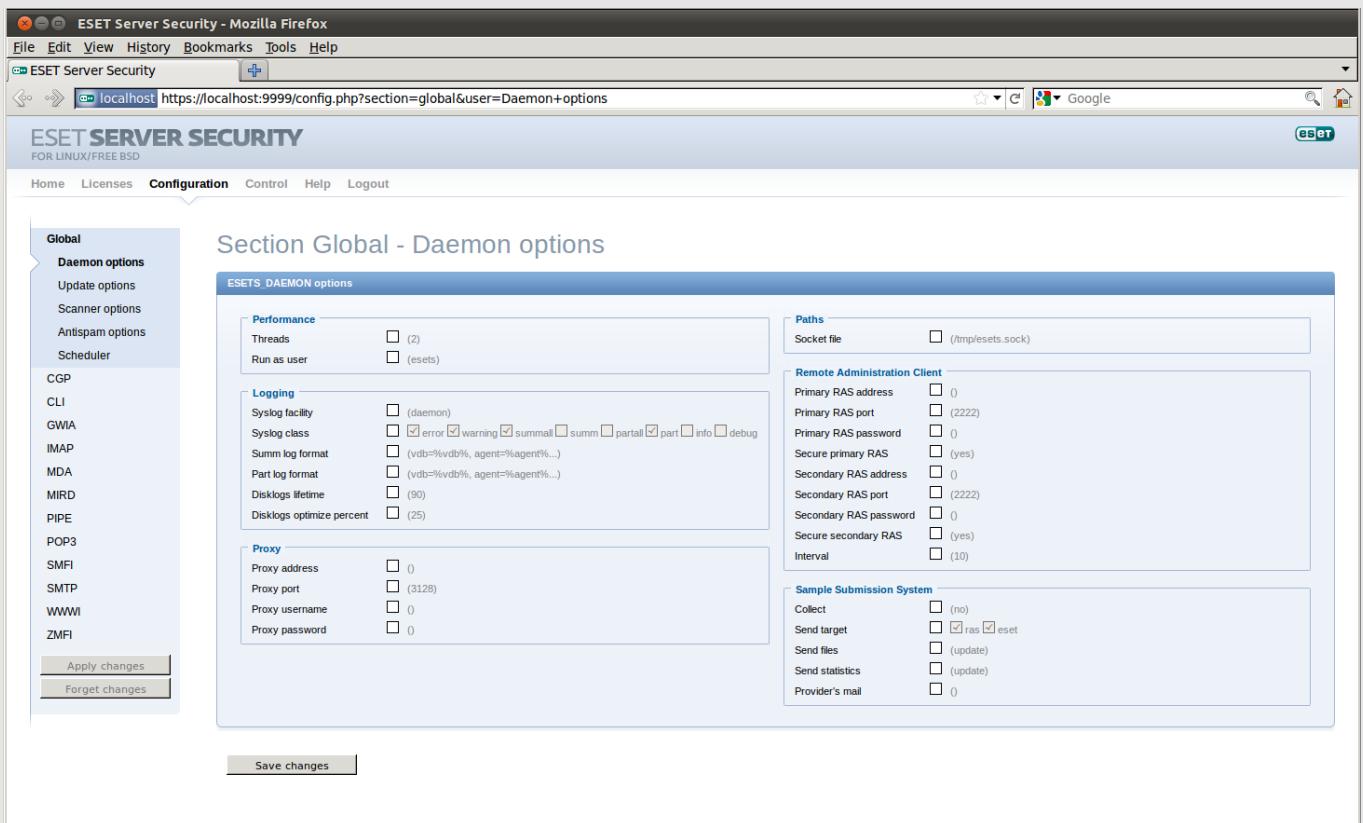
9. U web pregledniku navigirajte do adrese <https://localhost:2220> (gdje je 2220 port koji ste definirali u točki 5 ovih uputa) kako bi ga testirali.

Ako web preglednik prikaže upozorenje o certifikatu, prihvatite certifikat ove web stranice (pogledajte sliku 1-1).



Slika 1-1

10. Kako bi se prijavili na web sučelje, u odgovarajuća polja upišite korisničko ime i lozinku koju ste odredili u konfiguracijskoj datoteci `/etc/opt/eset/esets/esets.cfg` (pogledajte korak 6 ovih uputa) i logirajte se.



Slika 1-2

Kliknite na sliku za uvećani prikaz

## Dodatne informacije i linkovi na povezane članke baze znanja

- [Kako preuzeti i instalirati ESET Serverska rješenja za Linux/FreeBSD?](#)
- [Kako u ESET File Security for Linux postojeću licencu zamijeniti novom?](#)
- Pogledajte Youtube video: [Activate the Web Interface of ESET Security for Linux/FreeBSD](#)