

# Kako nadograditi ESET Mail Security for Microsoft Exchange Server 6 (EMSX6) na najnoviju verziju?

## Pitanje

Kako nadograditi ESET Mail Security for Microsoft Exchange Server (EMSX6) na najnoviju verziju?

## Detalji

Postojeći korisnici s aktivnom licencom za ESET Mail Security for Microsoft Exchange (EMSX) imaju pravo koristiti najnovije verzije programa.

## Odgovor

### Kraj podrške za EMSX 6.1 - 6.4 i 6.5

ESET Mail Security for Microsoft Exchange Server 6.5 je trenutno u statusu ograničene podrške (Limited Support) i uskoro će biti u statusu osnovne podrške (Basic Support).

ESET Mail Security for Microsoft Exchange Server verzija 6.2 - 6.4 su u statusu osnovne podrške (Basic Support), uskoro (krajem 2020) će biti na kraju životnog vijeka (End of Life) i više nisu dostupni za preuzimanje (download)

- Kako biste vidjeli cjeloviti popis ESET-ovih proizvoda za poslovne korisnike i kada je za njih kraj podrške, [posjetite ovaj članak naše baze znanja](#).
- [Pogledajte instrukcije za nadogradnju ESET Mail Security for Microsoft Exchange Server na najnoviju dostupnu verziju \(7.x\)](#).

## Prije nadogradnje

- Napravite backup Microsoft Exchange Servera  
Za pomoć proučite [ovaj članak iz Microsofove baze znanja](#) ili neki od novijih
- Prije nadogradnje osigurajte da imete pri ruci ESET Mail Security for Microsoft Exchange Server (EMSX) korisničke podatke licence.  
Ako ste te podatke izgubili ili ih niste dobili [možete ih ponovo zatražiti prateći upute iz ovog članka baze znanja](#)
- Planirajte restart servera

### Pravila s verzije 4x nije moguće migrirati

Nakon nadogradnje s EMSX verzije 4.3/4.5 na verziju 6, korisnici će trebati ručno iznova kreirati pravila — ne postoji opcija uvoza korisnički definiranih pravila iz V4.x na v6. Sve ostale postavke bit će migrirane automatski.

Stoga bi bilo korisno da prije početka procesa nadogradnje zabilježite postojeća pravila iz verzije 4x.

### Centralizirano upravljanje je moguće samo korištenjem ERA servera v.6.2+

Centralizirano upravljanje ESET Mail Security 6 for Microsoft Exchange moguće je samo korištenjem ESET Remote Administratora verzije 6.2+

- [Kliknite za informacije o nadogradnji ERA 6.x na najnoviju verziju.](#)

1. Preuzmite (*download*) ESET Mail Security 6

[Kliknite ovdje](#)

2. Kada preuzimanje završi, dvoklikom na instalacijsku datoteku pokrenite instalaciju programa ESET Mail Security for Microsoft Exchange Server

### Neophodan je restart

Obratite pažnju na to da će tijekom procesa nadogradnje EMSEx biti potrebno restartati server, te sukladno tome planirajte vrijeme kada ćete izvesti nadogradnju.

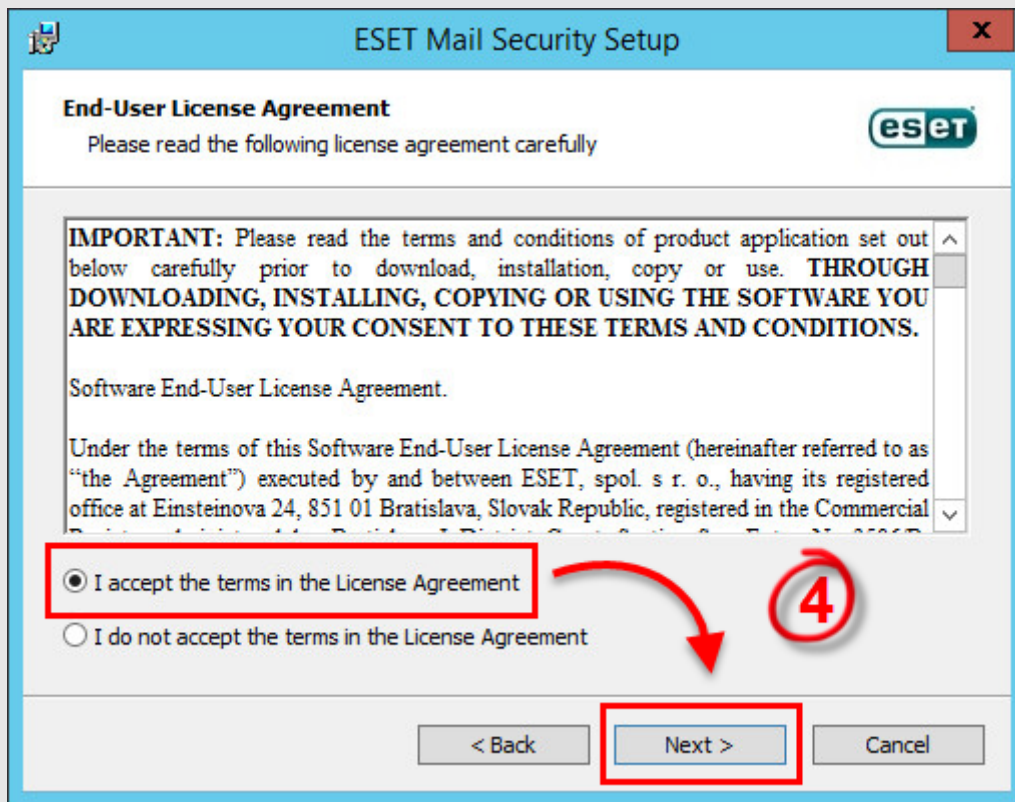
3. Kliknite na Next.



Slika 1-1

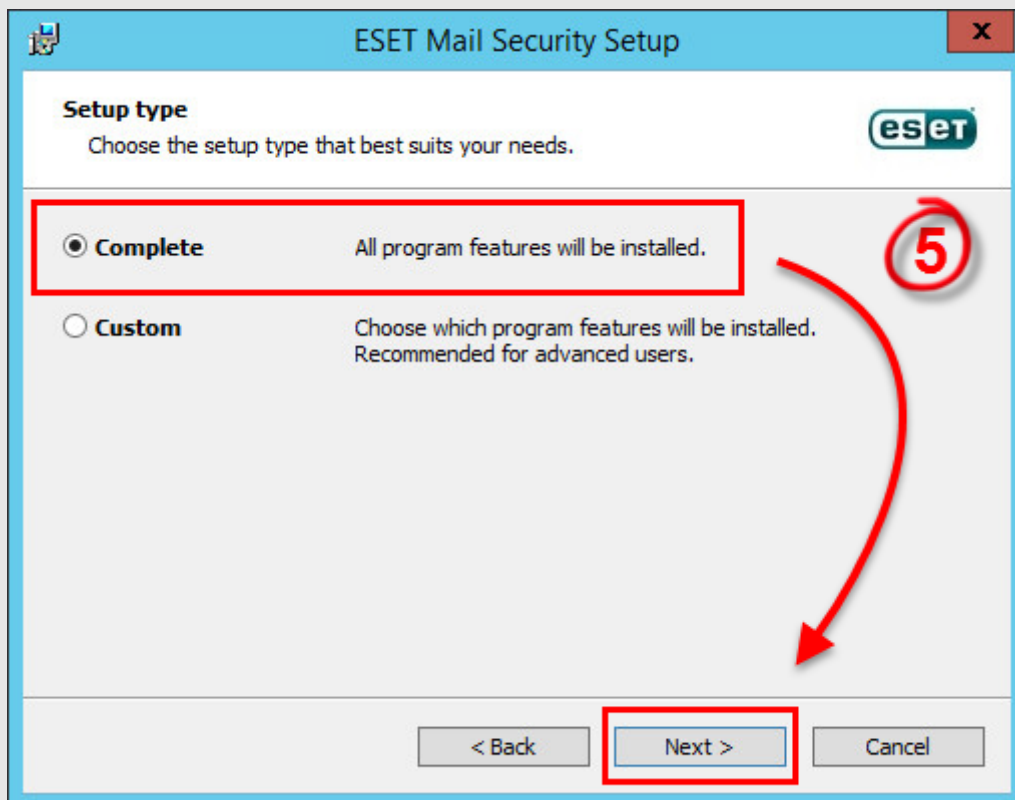
4. Odaberite I accept the terms in the License Agreement

Kliknite na Next.



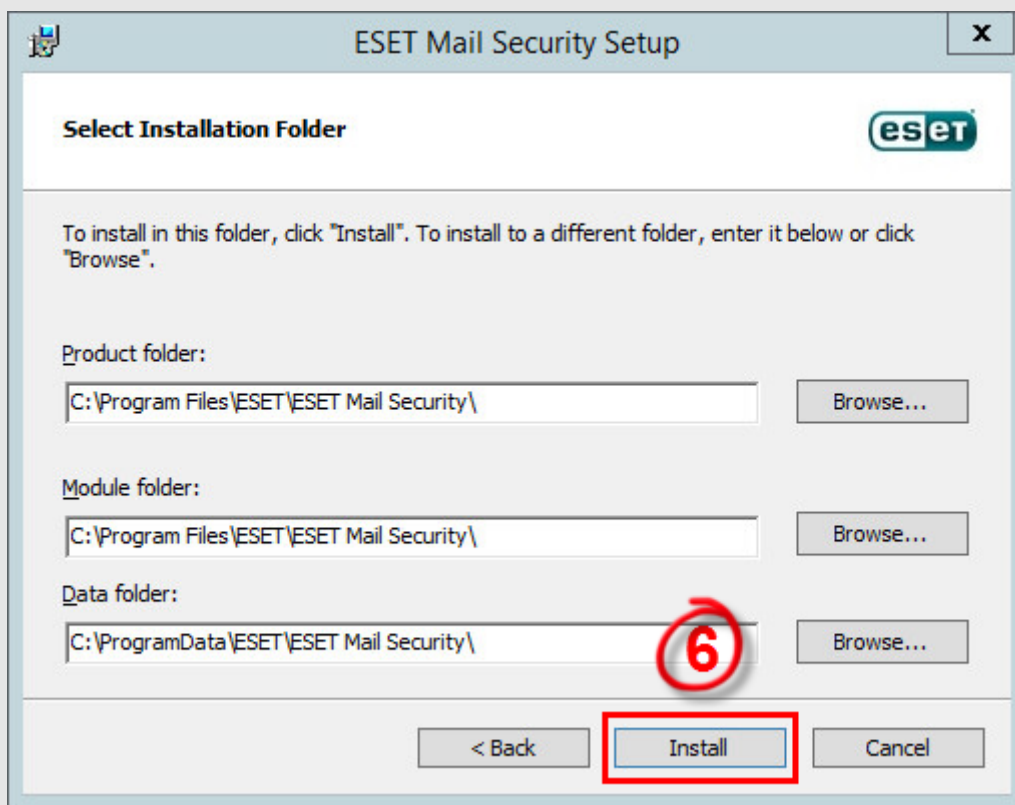
Slika 1-2

5. Odaberite Complete  
Kliknite na Next.



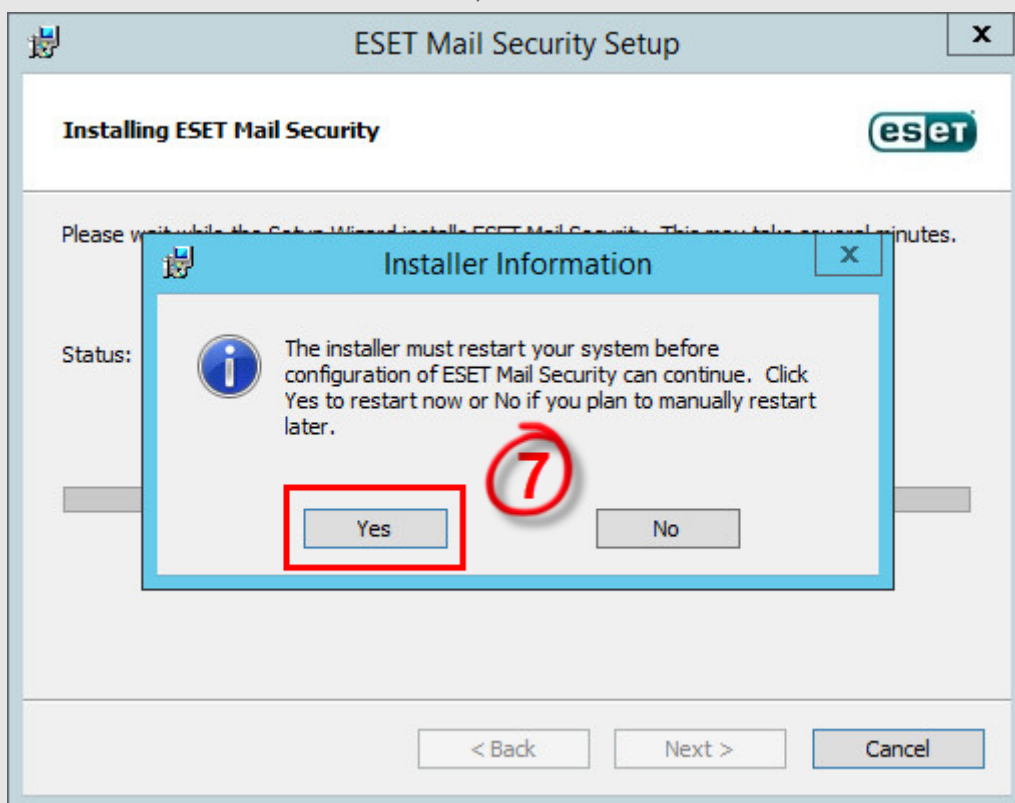
Slika 1-3

6. Kliknite na Install.



Slika 1-4

7. Kada od vas bude zatraženo da restartate server, kliknite na Yes.



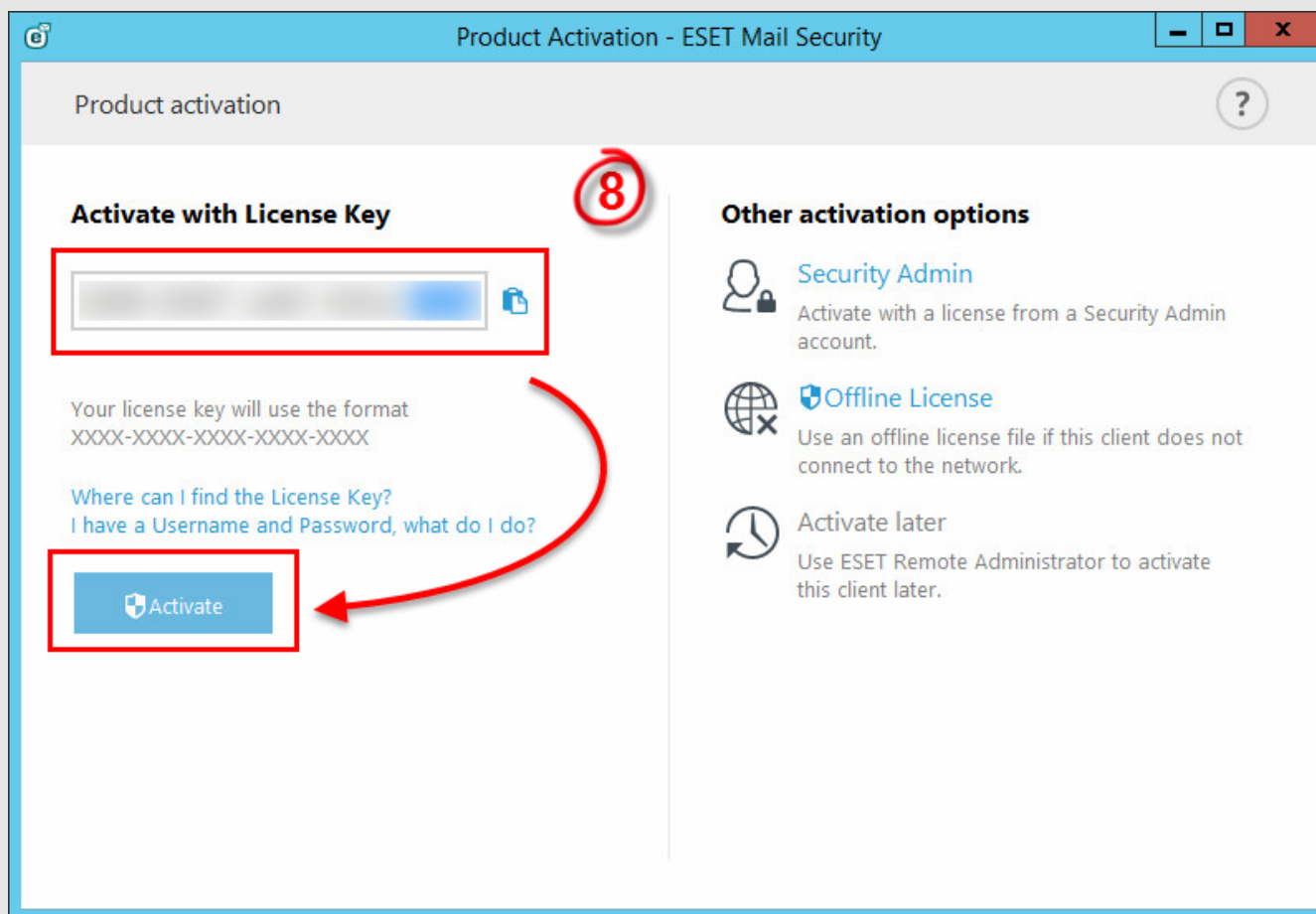
Slika 1-5

8. Nakon restarta servera instalacija će se nastaviti.

Kada instalacija završi od vas će biti zatraženo da aktivirate program licenčnim ključem (*License Key*).

U prazno polje unesite licenčni ključ

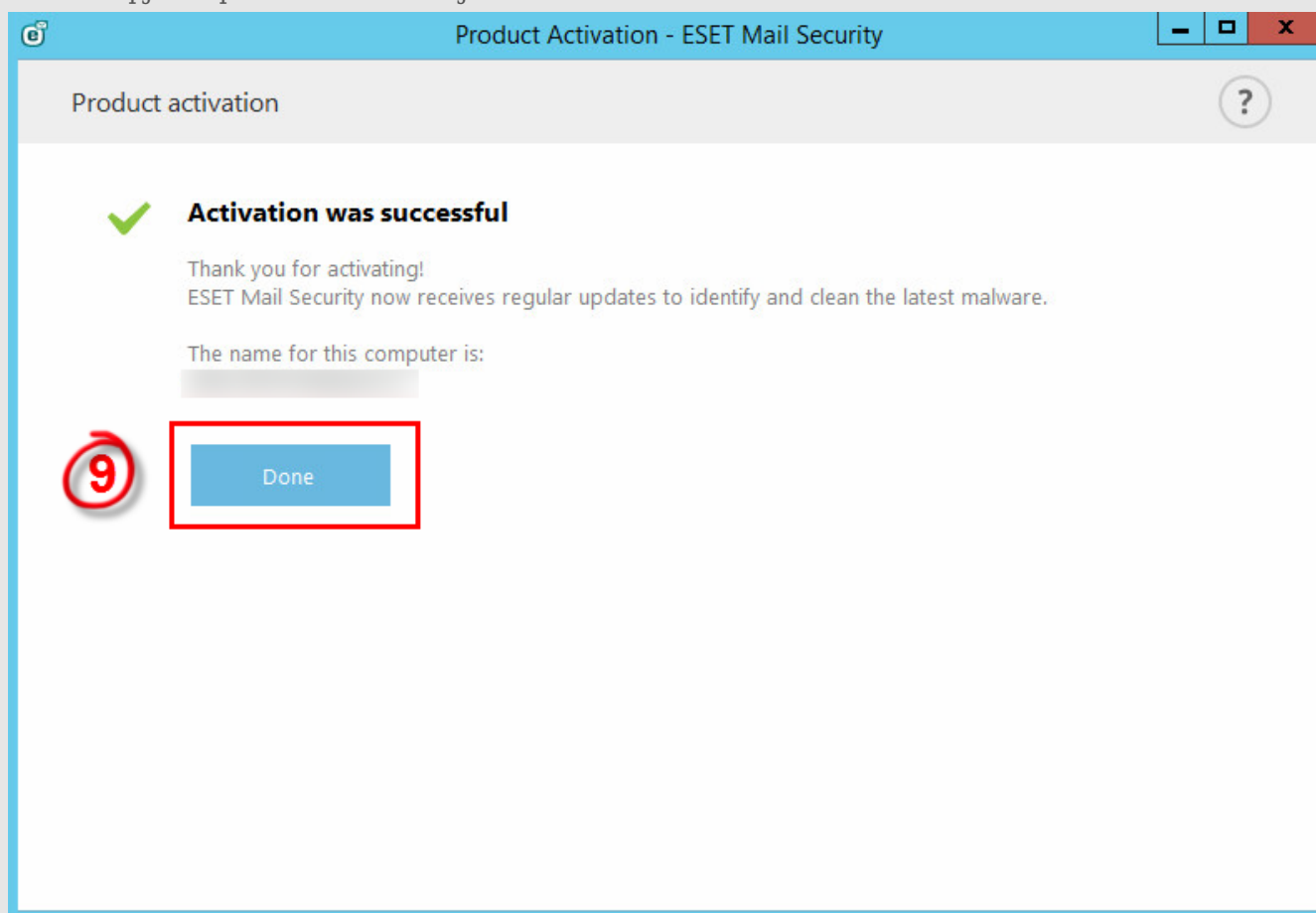
Kliknite na Activate.



Slika 1-6

Kliknite na sliku za povećani prikaz

9. Nakon uspješno provedene aktivacije kliknite na Done.



Slika 1-7

Kliknite na sliku za povečani prikaz

## Dodatne informacije i linkovi na povezane članke baze znanja

- [Kako instalirati ESET Mail Security for Exchange 6?](#) *(link na tekst na engleskom)*

---

SOLN3553

---

xemsx xupgradex xemsx6x