

Instaliranje i aktiviranje ESET Server Security For Windows Server (ESSW) - samostalna instalacija

Pitanje

- Kako provesti samostalnu instalaciju i aktivaciju ESET Security For Windows Server najnovijih verzija?

Odgovor

1. Kliknite na odgovarajući link da preuzmete instalacijsku datoteku za najnoviju verziju ESET Server Security for Microsoft Windows Server (ESSW)

(Program je dostupan samo za 64-bitne operacijske sustave):

Preuzmite 64-bitnu verziju ESSW

(https://download.eset.com/com/eset/apps/business/efs/windows/latest/efsw_nt64.msi)

Spremite tu datoteku na radnu površinu (*Desktop*) servera na kojem želite provesti instalaciju.

2. Dvoklikom na instalacijsku datoteku pokrenite proces instalacije

Pojaviti će se čarobnjak za instalaciju programa ESET Server Security for Microsoft Windows Server. Odaberite željeni jezik (inicijalno je ponuđen engleski).

Kliknite na Next u ekranu dobrodošlice (*Welcome screen*).

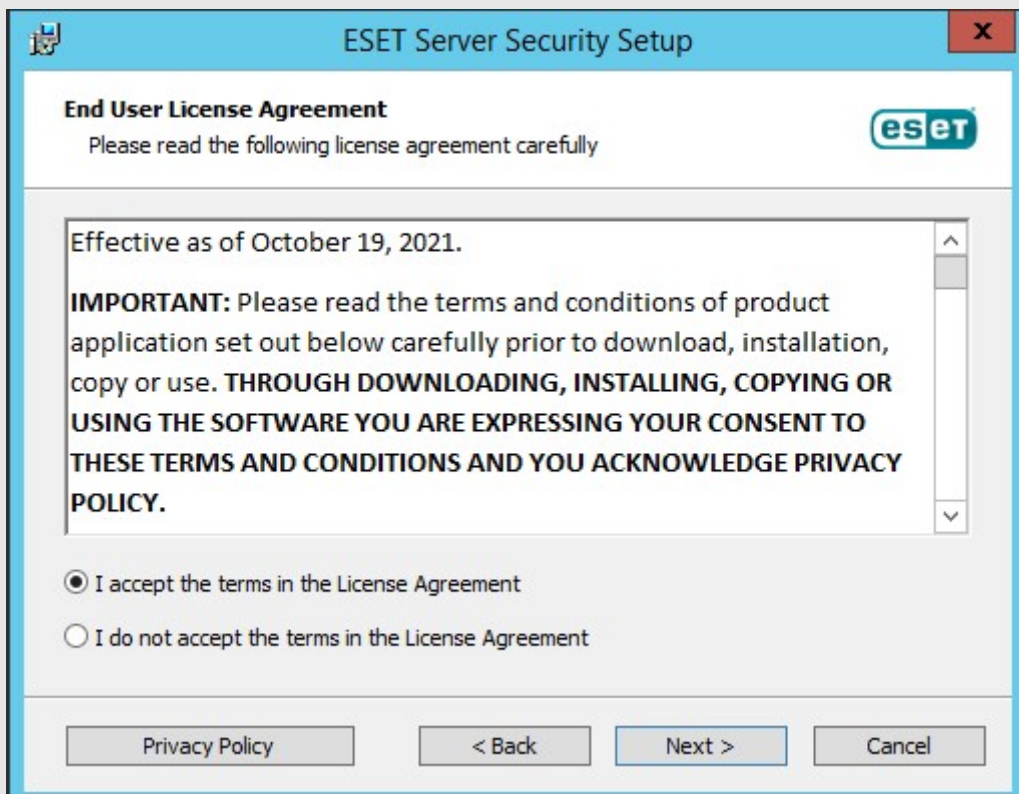


Slika 1-1

3. Pročitajte odredbe Licenčnog ugovora za krajnjeg korisnika.

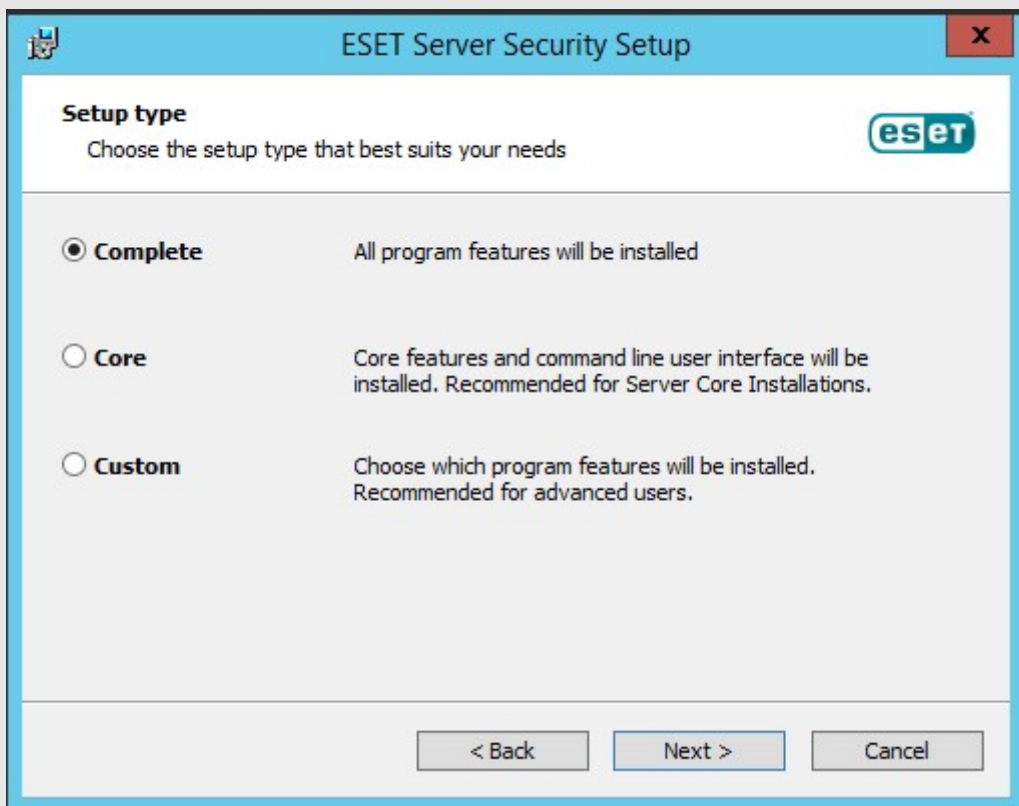
Kliknite na I accept the terms in the License Agreement (ako se slažete s odredbama),

potom kliknite na Next.



Slika 1-2

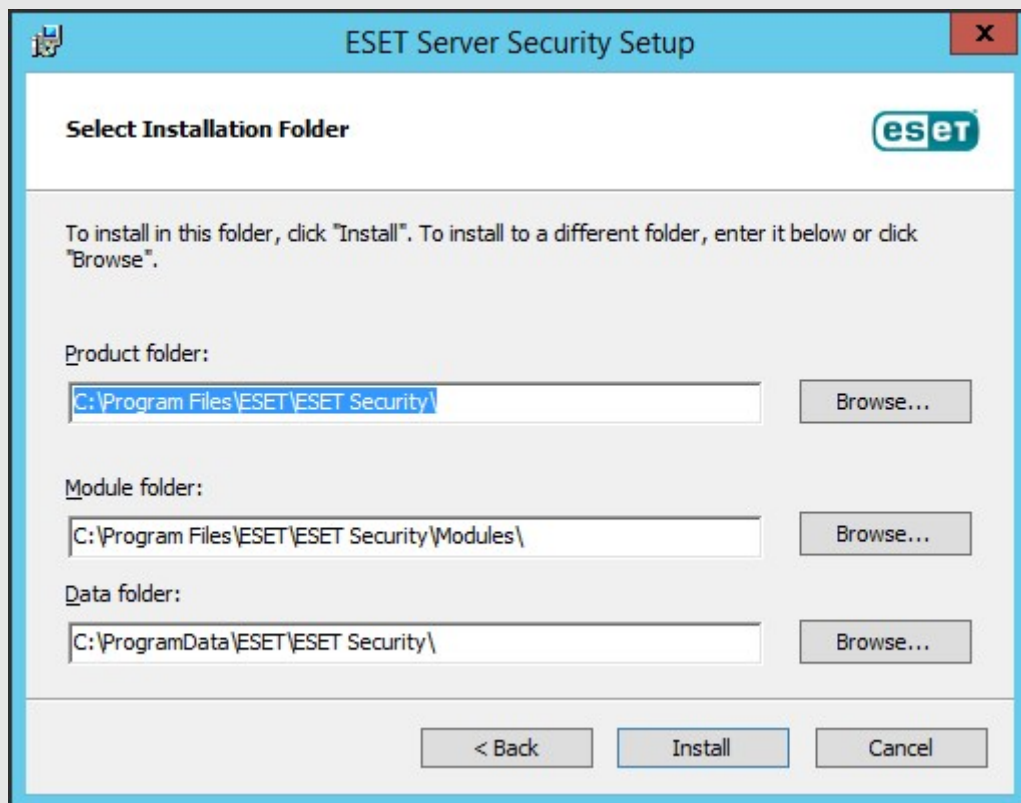
4. Odaberite Complete pa kliknite na Next.



Slika 1-3

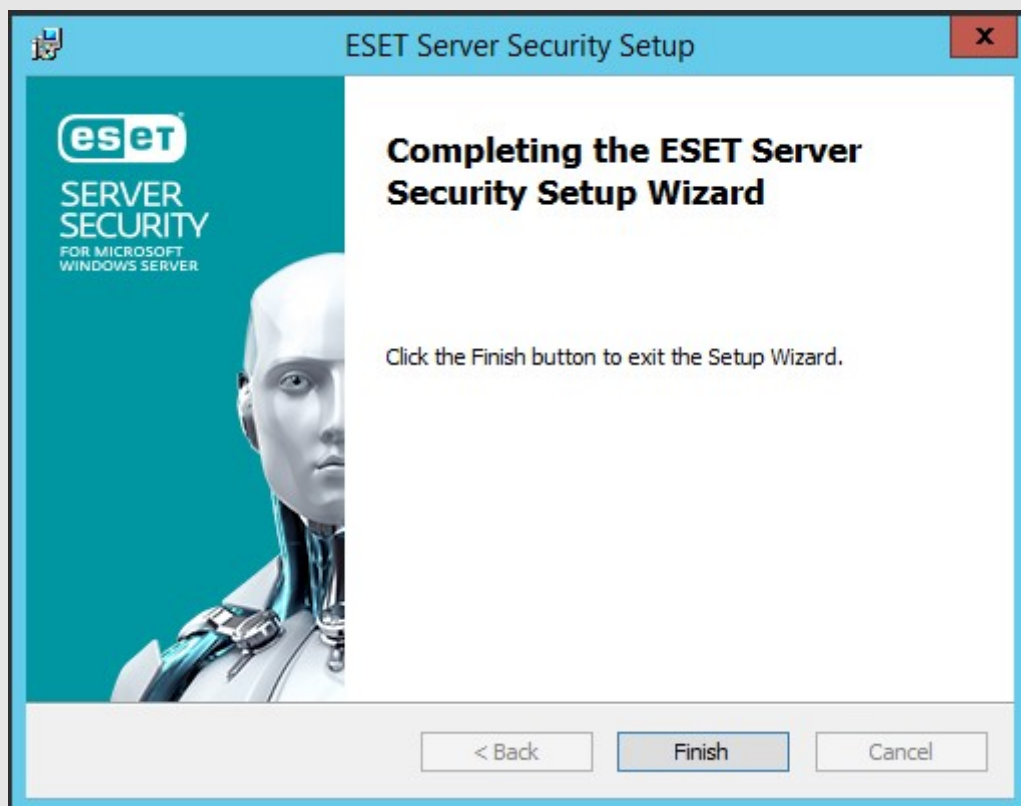
5. Ako želite promijeniti mape (direktorije) u koje ćete locirati instalaciju za program ESET Server Security, module ili podatke (Data), možete kliknuti na Browse pokraj odgovarajuće putanje kako bi pokrenuli odabir nove odredišne mape.

Kada završite odabir lokacija instalacije kliknite na Install.



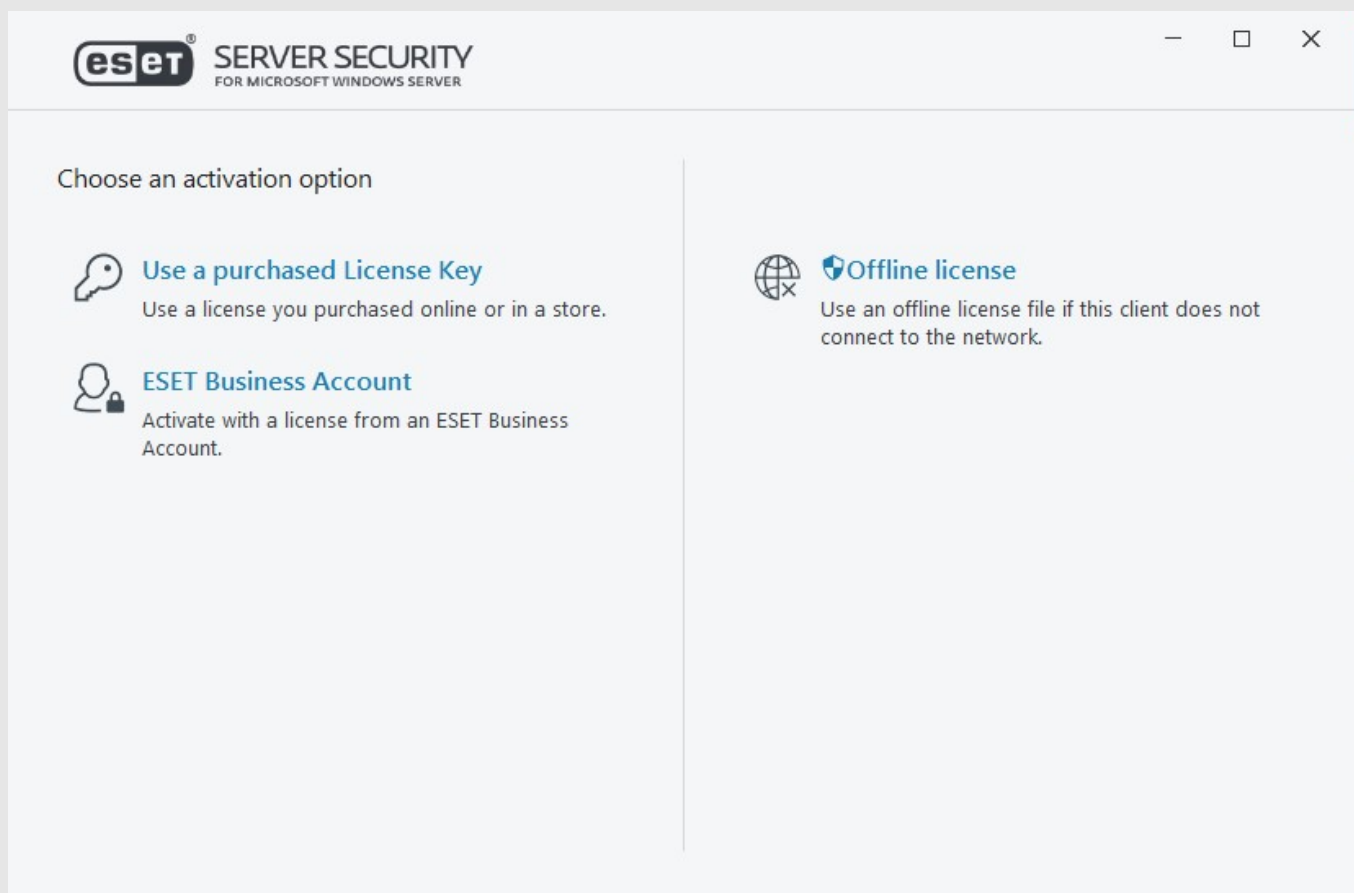
Slika 1-4

6. Kliknite na Finish.



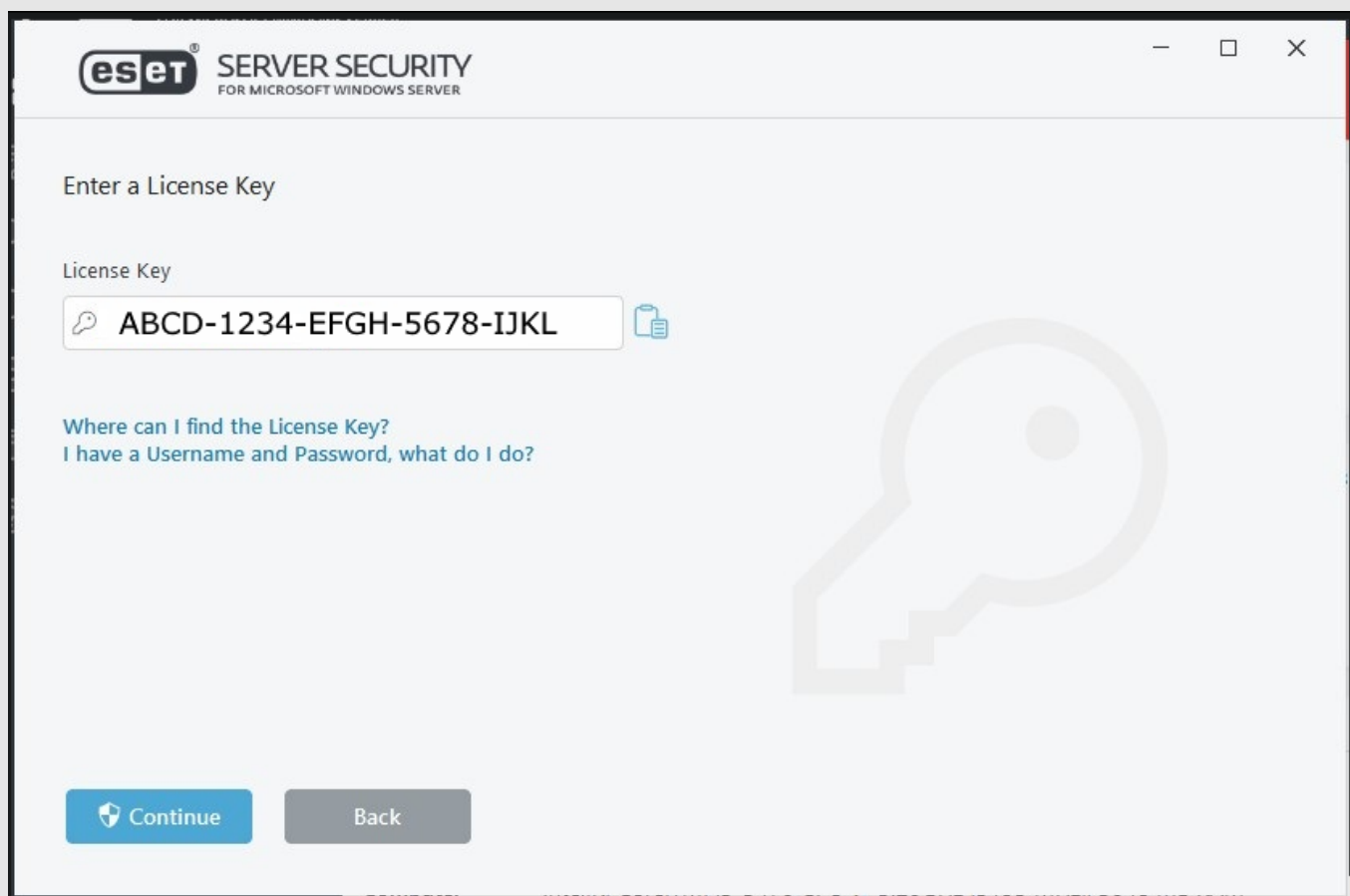
Slika 1-5

7. Otvoriti će se prozor za aktivaciju.



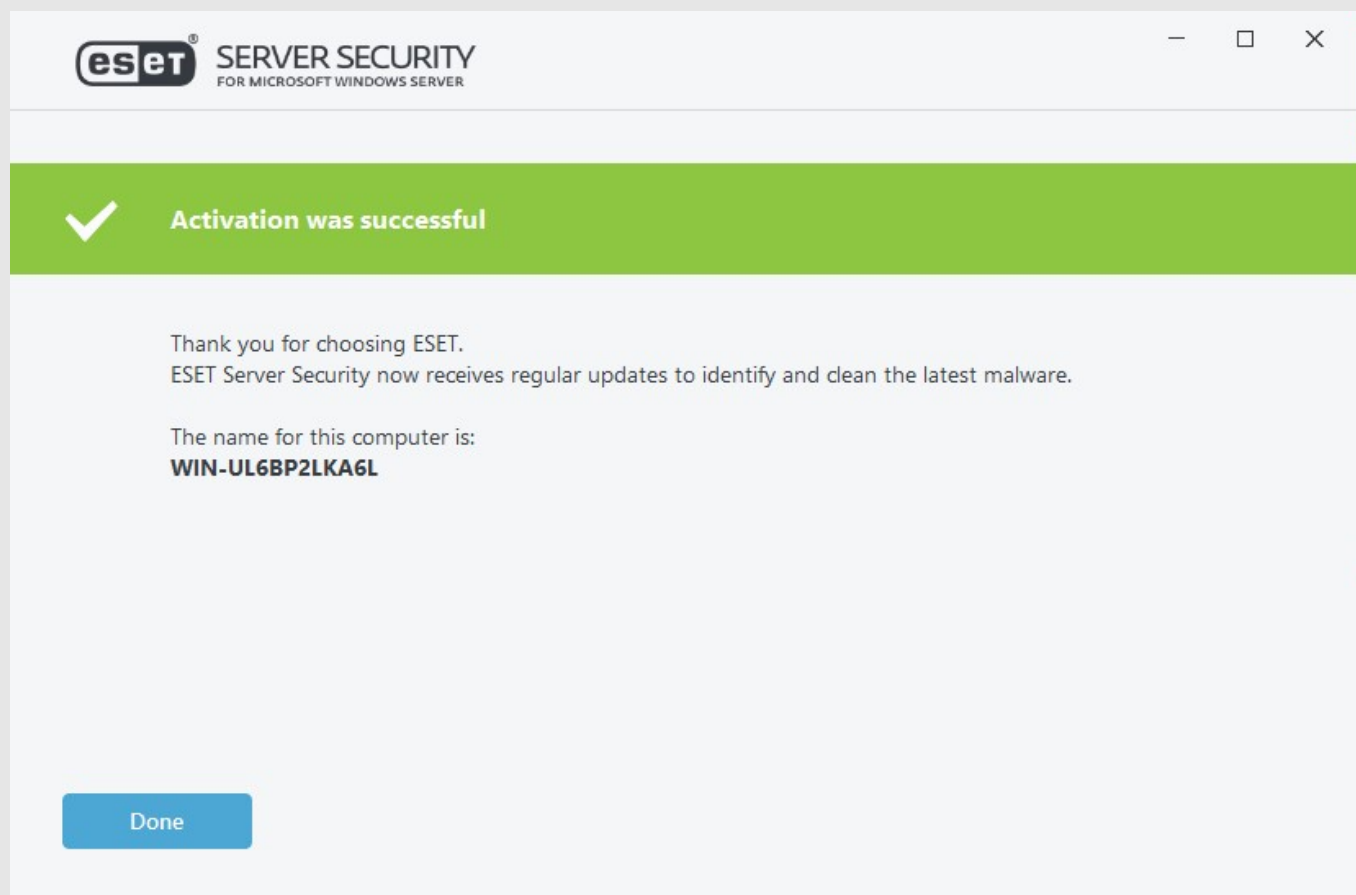
Slika 1-6

8. Odaberite "Use a purchased License Key",
potom u prazno polje upišite licenčni ključ pa kliknite na Activate.



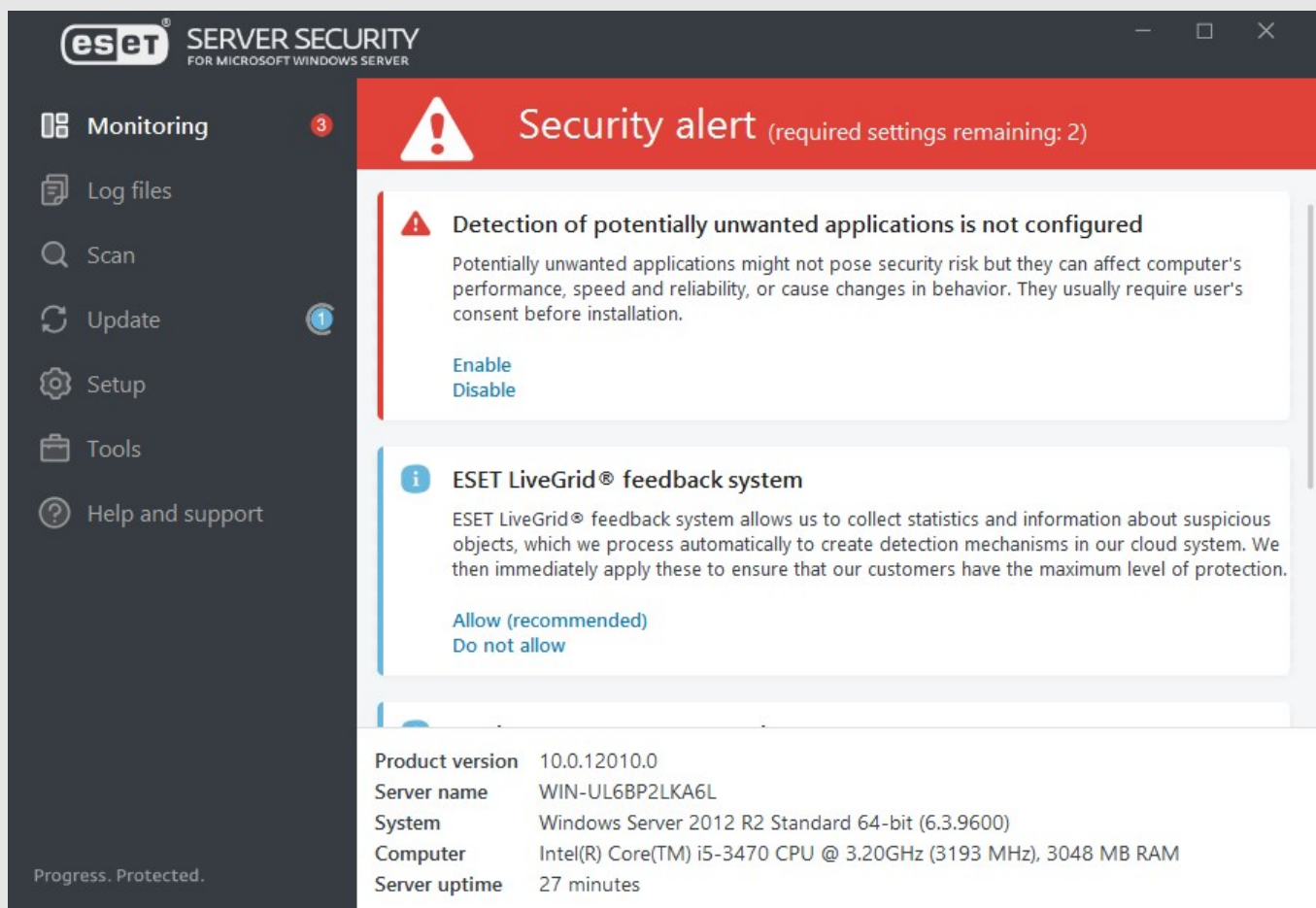
Slika 1-7

9. Kliknite na Done



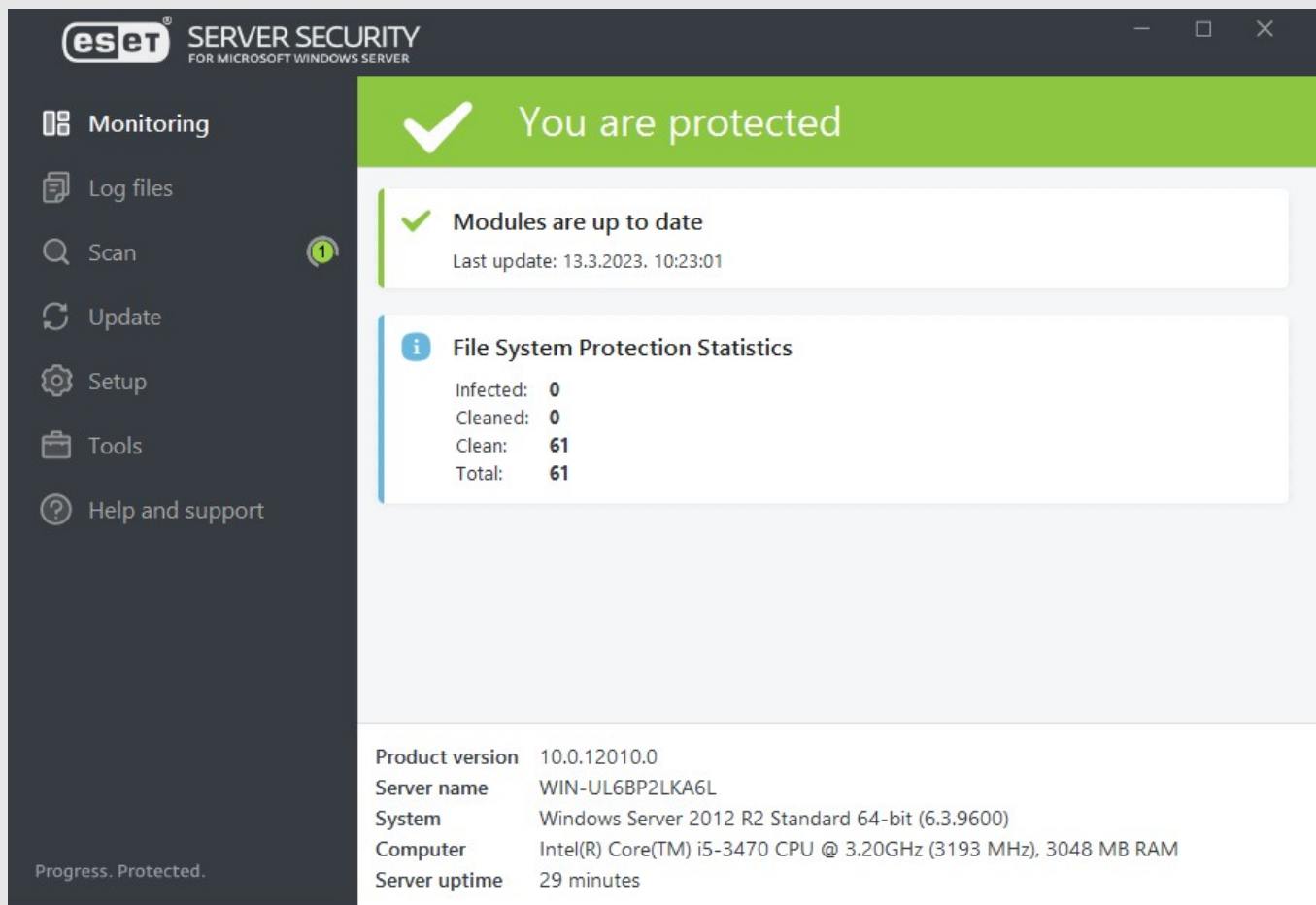
Slika 1-8

10. Prvi puta kada otvorite ESET Server Security for Microsoft Windows Server, morate postaviti željene postavke za detekciju potencijalno neželjenih aplikacija (Detection of potentially unwanted applications) i postavke za ESET Live grid Feedback system. ESET i mi preporučujemo da svakako odaberete Enable za PUA i Allow za Live Grid.



Slika 1-9

11. Po završetku cjelokupnog podešavanja i aktualizacije (Update) dobiti ćete poruku "You are protected"



Ako koristite ESET Protect server/konzolu..

..iskoristite task "Software install":

- https://help.eset.com/protect_admin/latest/hr-HR/client_tasks_software_install.html

SOLN3640 essw xessw install xinstall instalacija xinstalacija kako instalirati i aktivirati efsw essw xefsw
