

Kako koristiti ESET SysRescue Live (ESRL) za uklanjanje prijetnji s računala

Pitanje

- Na računalu ste uočili maliciozni program koji ne možete ukloniti uobičajenim metodama
- ESET-ov program prijavljuje maliciozni program koji ne možete ukloniti niti iz normalnog načina rada niti iz Safe moda
- Naša služba tehničke podrške uputila vas je na korištenje ESET SysRescue Live alata

Detalji

ESET SysRescue Live je samostalni besplatni alat za uklanjanje zloćudnih programa koji se izvršava neovisno od operativnog sustava, sa CD-a, DVD-a ili USB-a. ESET Sysrescue Live ima direktan pristup disku i sistemu datoteka, što mu omogućava uklanjanje svih prijetnji s računala.

Možete ga koristiti za čišćenje računala u slučaju oštećenja od strane zlonamjernih programa ili drugih prijetnji. Ako ste uočili trajni (uporni) problem s malicioznim programima, možete podići računalo (boot computer) koristeći Sysrescue medij za spašavanje ("rescue disk") koji ste kreirali koristeći ESET SysRescue Live te ga iskoristiti za skeniranje i čišćenje tog računala.

Sistemske zahtjevi:

- USB medij na kojem želite kreirati ESET SysRescue Live mora biti od barem 1GB (ili više)

Odgovor

Za rješenje "u četiri riječi" kliknite ovdje [▶▶](#)

1. [Kreirajte SysRescue medij za spašavanje \(USB ili CD/DVD medij\)](#)
2. [Skenirajte i očistite računalo](#)
3. [Obrišite USB Sysrescue medij](#)

Kreirajte Sysrescue medij (USB ili CD/DVD)

Upozorenje!

Ova procedura će obrisati sve mape i datoteke prethodno spremljene na izmjenjivom USB memorijskom pogonu kojega planirate koristiti za SysRescue Live.

Prije početka, svakako spremite (*backup*) podatke s tog USB-a.

1. [Preuzmite ESET SysRescue Live CD/USB ISO image](#) i spremite ga na radnu površinu/*Desktop* (ili neku drugu mapu prema izboru) računala na kojem ćete kreirati taj medij.
2. Za snimanje slike diska na CD/DVD medij, desnom tipkom miša kliknite na preuzetu ISO sliku u Windows Exploreru datoteka, odaberite Snimi sliku diska (Burn disc image) i slijedite upute na zaslonu.

3. Za stvaranje ESET SysRescue Live USB medija koristite besplatni softver drugih proizvođača. Za to postoji više besplatnih alata dostupnih na internetu, kao što su na primjer [Rufus](#), [UNetbootin](#) ili [Universal USB Installer](#) (a i mnogi drugi). Odaberite željeni alat i pratite upute proizvođača tog alata kako bi njime kreirali ESET SysRescue Live USB medij.
4. Na Linux računalu možete koristiti dd naredbu u terminal prozoru:

```
sudo dd if=/path/to/eset_sysrescue_live_enu.iso of=/dev/sdb bs=4M && sync
```

U gore navedeoj naredbi zamijenite `path/to/eset_sysrescue_live_enu.iso` sa stvarnom putanjom koja vodi na preuzetu .iso image datoteku.
`/dev/sdb` - je putanja koja vodi do umetnutog USB medija.
Koristite naredbu `sudo fdisk -l` u terminal prozoru da provjerite putanju do umetnutog USB medija.

Skenirajte i očistite računalo

1. Dok je računalo ugašeno, umetnite USB pogon (ako ga nemate, pogledajte “Kreiranje USB ili CD/DVD medija za spašavanje”) i uključite računalo. Ako koristite CD/DVD umetnite ga u računalo odmah čim uključite računalo. ESET SysRescue Live trebao bi se pokrenuti automatski. Ako se ne pokrene automatski, pratite upute za pokretanje računala s izmjenjivog medija tijekom pokretanja (*during startup*).

Podizanje sustava s izmjenjivog medija

Većina računala konfigurirana je da traži medije za podizanje sustava kao što je Sysrescue Live medij, i pitati će želite li podići sustav s tog medija prilikom pokretanja računala.

Ako se ESET SysRescue ne aktivira i tijekom pokretanja ne primite upozorenje da podignete sustav s Sysrescue USB ili CD/DVD medija, ako želite omogućiti korištenje ESET SysRescue trebati ćete promijeniti redoslijed medija za podizanje sustava (*boot sequence*) na tom računalu.

Na većini računala ovim postavkama možete pristupiti tako da na početku podizanja sustava pritisnete neku od funkcijskih tipki (F1 - F12) ili tipku ESC.

Za više informacija obratite se proizvođaču tog računala (ili matične ploče ako ste računalo sastavljali sami).

2. Koristeći tipke sa strelicama (gore, dolje) odaberite Run ESET SysRescue potom pritisnite na Enter.

2

Run ESET SysRescue

Check disc for defects

Test memory

Boot from first hard disk

F1 Help F2 Language F3 Keymap F4 Other Options

Slika 2-1

3. Pročitajte ESET licenčni ugovor, odaberite željenu opciju iz padajućih menija Live Grid i Potentially Unwanted Applications, (mi preporučujemo da odaberete "Enable Live Grid Early Warning System" i "Enable detection of potentially Unwanted Applications") pa potom - ako se slažete s uvjetima licenčnog ugovora - kliknite na I accept the terms in the License Agreement.

License Agreement

Please read this License agreement carefully. You must accept the License agreement if you want to use ESET SysRescue. In order to proceed, You must either enable or disable the options below the agreement.

IMPORTANT NOTICE: Prior to download, installation, copy or use please read the below terms of the product application. BY DOWNLOAD, INSTALLATION, COPY OR USE OF THE PRODUCT YOU EXPRESS YOUR CONSENT TO THESE TERMS AND CONDITIONS.

End User License Agreement for Software Use.

This agreement on software use (the "Agreement") executed by and between ESET, spol. s r. o., with its seat at Einsteinova 24, 851 01 Bratislava, registered in the Commercial Register of the District Court Bratislava I. Section Sro, Insertion No 3586/B, BIN: 31 333 535 (the "Provider") and you, a physical or legal person, (the "End User") entitles you to use the Software defined in Article 1 hereof. The Software defined in Article 1 hereof may be stored on a CD-ROM or DVD medium, sent via electronic mail, downloaded from the Internet, downloaded from servers of the Provider or obtained from other sources under the terms and circumstances discussed below.

Live Grid

Enable Live Grid Early Warning System

The Live Grid Early Warning System is the best way to help ESET protect you as well as keep you informed about new and evolving threats. This system submits new threats to ESET's lab and provides feedback that can help protect your computer.

Potentially Unwanted Applications

Please select one of the options

Potentially unwanted applications are programs that usually require the user's consent before installation. They might not pose any security risk, however, they can affect your computer's performance, speed and reliability as well as change its behavior.

Decline and shutdown

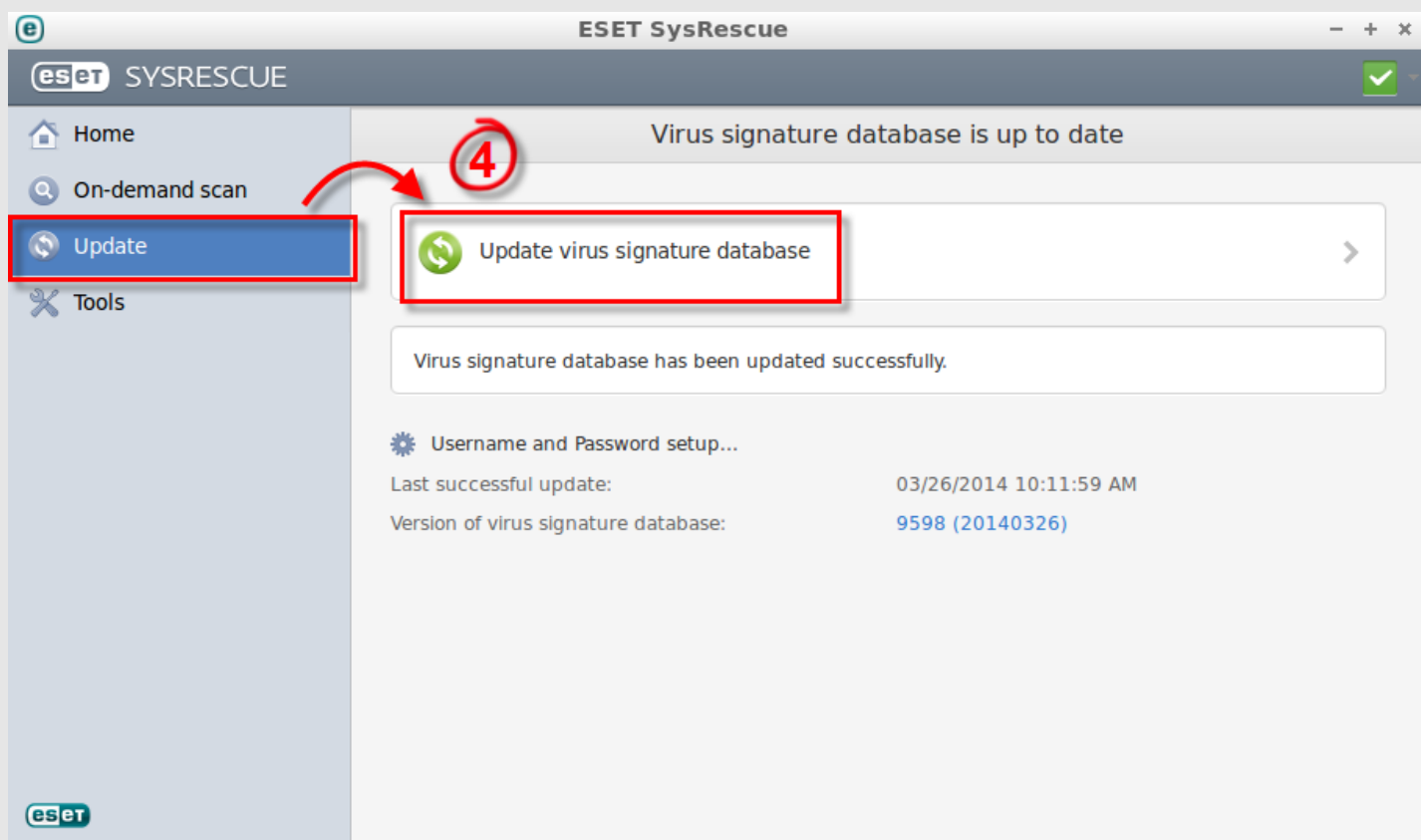
I accept the terms in the License Agreement

Slika 2-2

4. Kliknite na Update → Update virus signature database.

ESET SysRescue provesti će aktualizaciju baze podataka virusnih potpisa

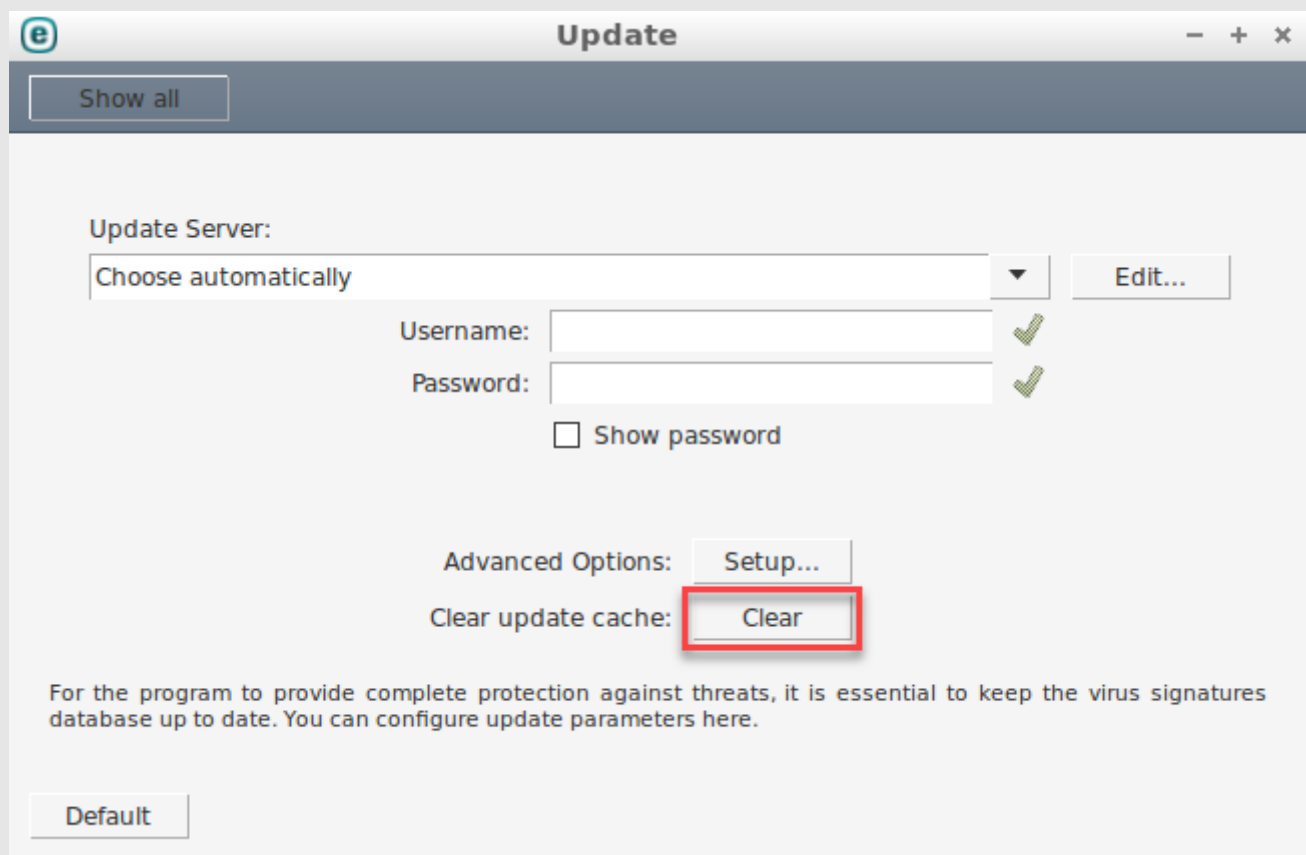
(Ako nemate aktivnu Internet konekciju, preskočite na korak 5).



Ako ne možete aktualizirati program

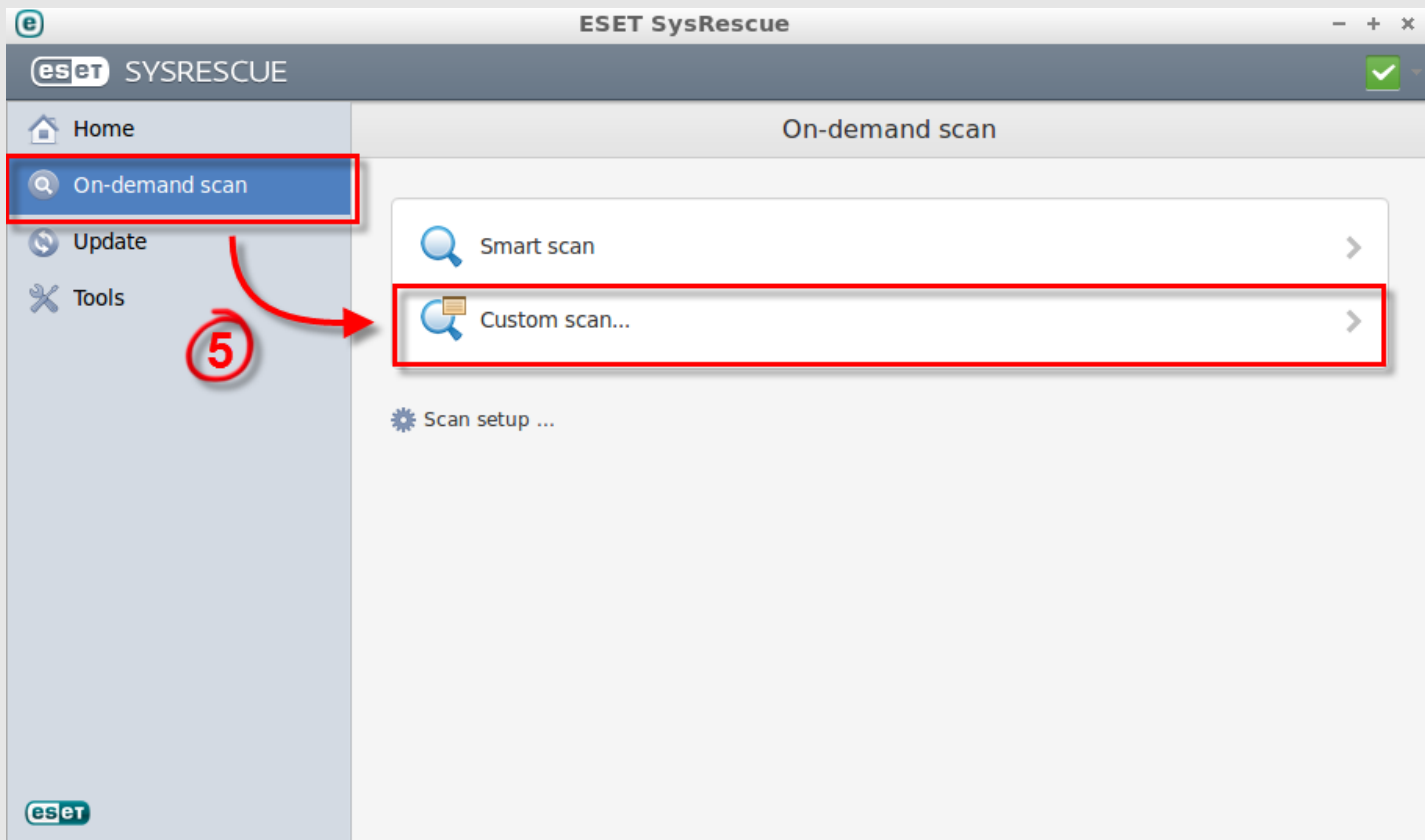
Ako ne možete aktualizirati bazu podataka virusnih potpisa dok je internetska konekcija aktivna, očistite aktualizacijsku predmemoriju (*clear cache*):

- Pritisnite F5 da otvorite prozor naprednih podrašavanja
- Kliknite na Update potom kliknite na Clear pokraj "Clear Update Cache" kao što je prikazano na slici ispod
- Ponovo pokrenite Update virus signature database kao što je prikazano u koraku 4 ovih puta



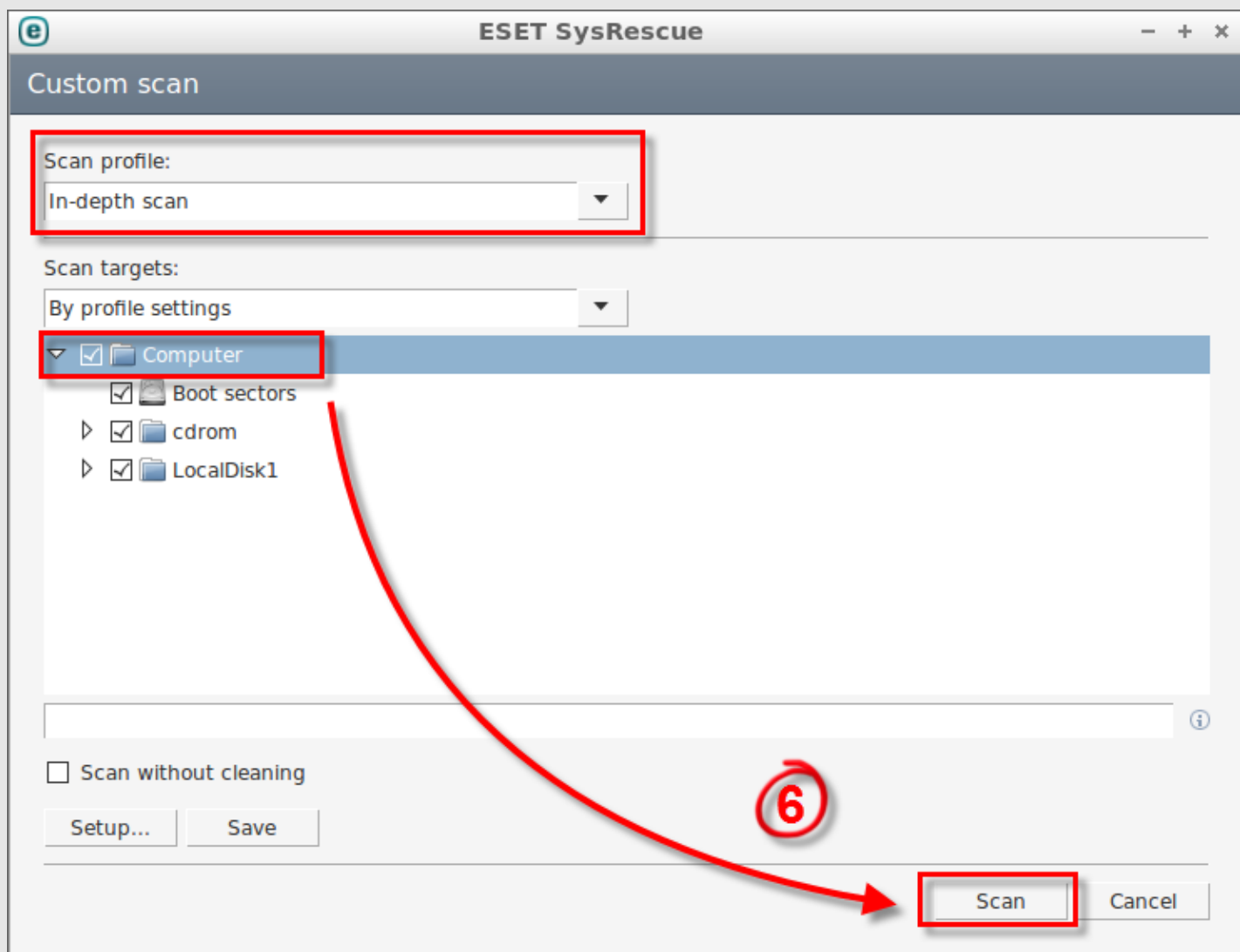
Slika 2-3-a

5. Kliknite na On-demand scan → Custom scan.



Slika 2-4



6. Iz padajućeg menija Scan profile odaberite In-depth scan, u prozoru Scan targets odaberite potvrdni okvir pokraj Computer i potom kliknite na Scan. ESET SysRescue skenirati će sustav i očistiti inficirane datoteke. Ako budu pronađene inficirane datoteke koje ne budu mogle biti očišćene, od vas će biti zatraženo da odaberete željenu akciju za te datoteke.

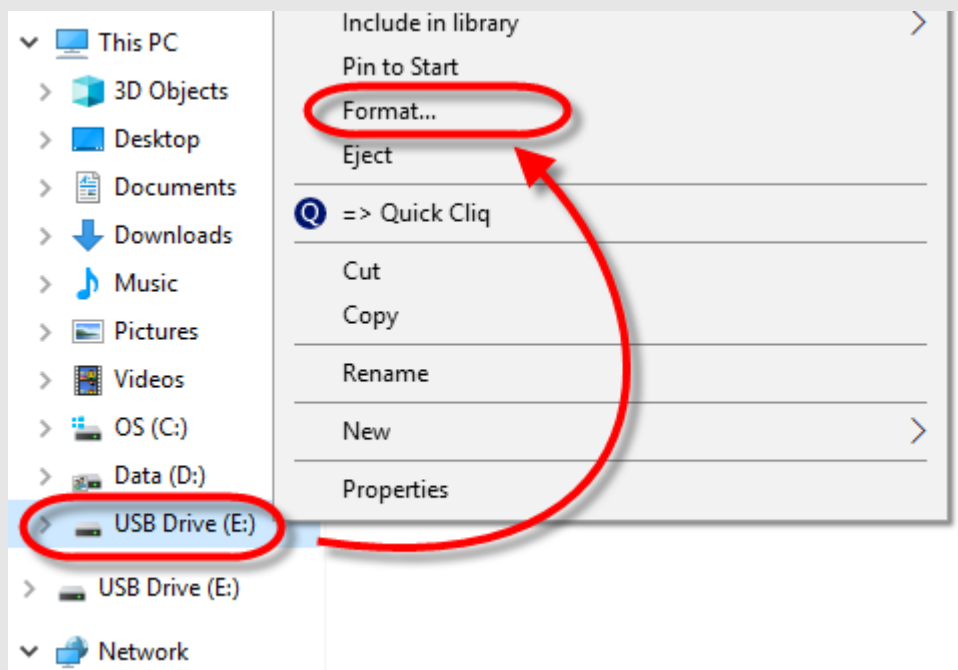


Slika 2-5

Brisanje USB Sysrescue medija

Ako ESET SysRescue LiveUSB medij više ne trebate (ili ne želite koristiti) možete obrisati s njega sve SysRescue podatke i nastaviti koristiti USB medij za druge potrebe prateći niže opisani postupak.

1. Kliknite na ikonu mape  na traci izbornika Start, ili pritisnite odgovarajući prečac na tipkovnici (→ windows tipku  + slovo "E") kako bi otvorili Windows File Explorer.
2. U lijevom izborniku *desnom tipkom miša* kliknite na USB medij.
3. Odaberite Format.



Slika 2-6

4. Ako je potrebno, tijekom formatiranja promijenite i naziv tog USB medija tako da u polje Volume label upišete novo odgovarajuće ime.
5. Kliknite na Start da pokrenete formatiranje tog USB medija.

Rješenje “u četiri riječi”:

- [Preuzmite ESET SysRescue Live CD/USB Live ISO](#)
- kreirajte CD ili DVD medij, eventualno USB (Pozor! Briše sve podatke s USB diska!)
- pokrenite računalo s tog medija (možda će trebati mijenjati redoslijed u BIOS-u)
- pričekajte da se ESET-ov program aktualizira
- pokrenite skeniranje i uklonite malware ili
- pokrenite TeamViewer klijenta i nazovite našu podršku

Dodatne informacije i linkovi na povezane članke baze znanja

- [Kako prirediti i poslati zapis programa ESET Log Collector?](#)
- [ESET SysRescue Live User Manual](#)
- [Sustav Online pomoći za ESET SysRescue Live \(na engleskom\)](#)

SOLN3509

esr xesrx xlivex esrl xesrlx