

Kako poslati zapis programa ESET Log Collector (ELC)

ESET Log Collector (ELC) je program koji prikuplja informacije i logove (dnevnik) s računala. Naša tehnička podrška će često zamoliti da pošaljete logove s računala jer na taj način možemo često pronaći odgovore na mnoga početna pitanja, a ponekad izravno mogu ukazati i na problem / rješenje.

Prije uporabe ESET Log Collector alata

- Ovaj program mora biti pokrenut s administratorskog korisničkog računa inače neće moći prikupiti sve neophodne informacije.
- 64-bitna verzija programa ugrađena je u 32-bitnu izvršnu datoteku i automatski se pokreće na 64-bitnim sustavima.
- ESET Log Collector nemojte koristiti u Safe modu
- Uvijek preuzmite novu verziju programa

Rješenje

Za rješenje “u četiri riječi” kliknite ovdje [🔗](#)

Kako koristiti ESET Log Collector (ELC)?



Video s uputama

1. Preuzmite (*download*) ESET Log Collector ELC:

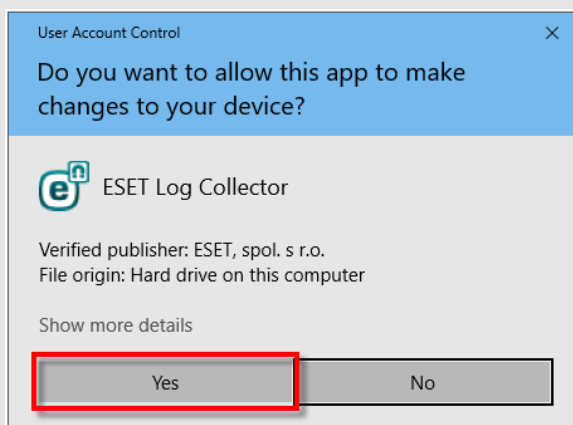
[Preuzmite ESET Log Collector](#)

[Preuzmite ESET Log Collector XP](#) – samo za Windows XP i Windows 2003

2. Pokrenite preuzetu datoteku.

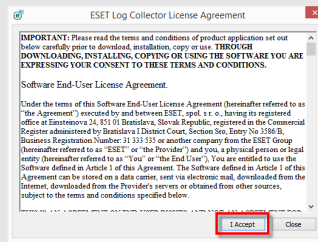
Moguće je da će se pojaviti sigurnosno upozorenje Kontrole korisničkog računa (*User Account Control*).

Kliknite na Yes (ili Run, ovisno o OS-u)



Slika 1-1

3. Kliknite na I Accept i prihvatite *Licenčni ugovor za krajnjeg korisnika (ESET Log Collector License Agreement)*.



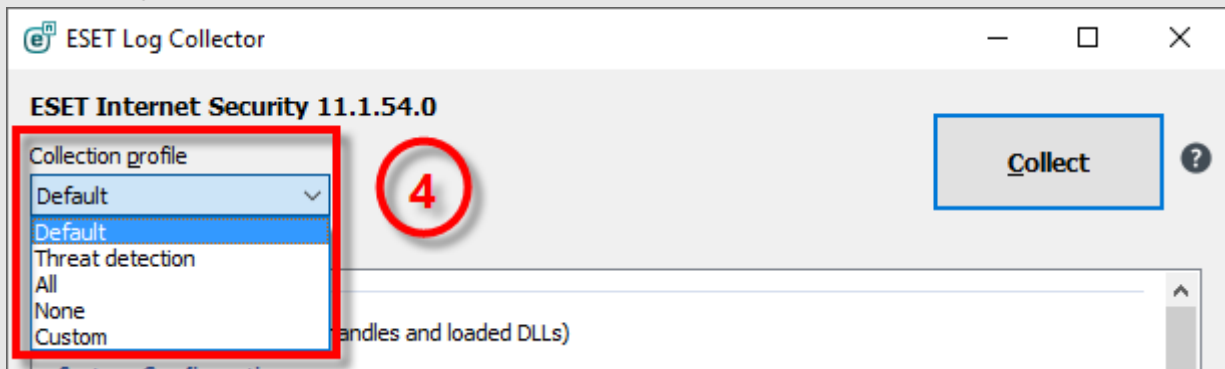
Slika 1-2

4. Koristite izbornik Collection profile

Odaberite dnevnik koje želite prikupiti.

Dostupne su sljedeće opcije: .

- Default: bit će prkupljeni najčešće potrebni logovi za dijagnozu problema. Ne uključuje informacije o prijetnjama i dnevnik skeniranja.
- Threat Detection: bit će prkupljeni dnevnik koji se odnose na uočene prijetnje i karantenu. Ovu opciju koristite za dostavu logova kada rješavate probleme s malicioznim programima.
- All: bit će prkupljeni svi logovi. Ovu opciju koristite kada niste sigurni što treba dostaviti.
- None: Ništa neće biti prikupljeno.
- Custom: Ova postavka je automatski odabrana ako odaberete dodatne potvrđne okvire ili uklonite odabir pokraj potvrđnih okvira nakon odabira profila.



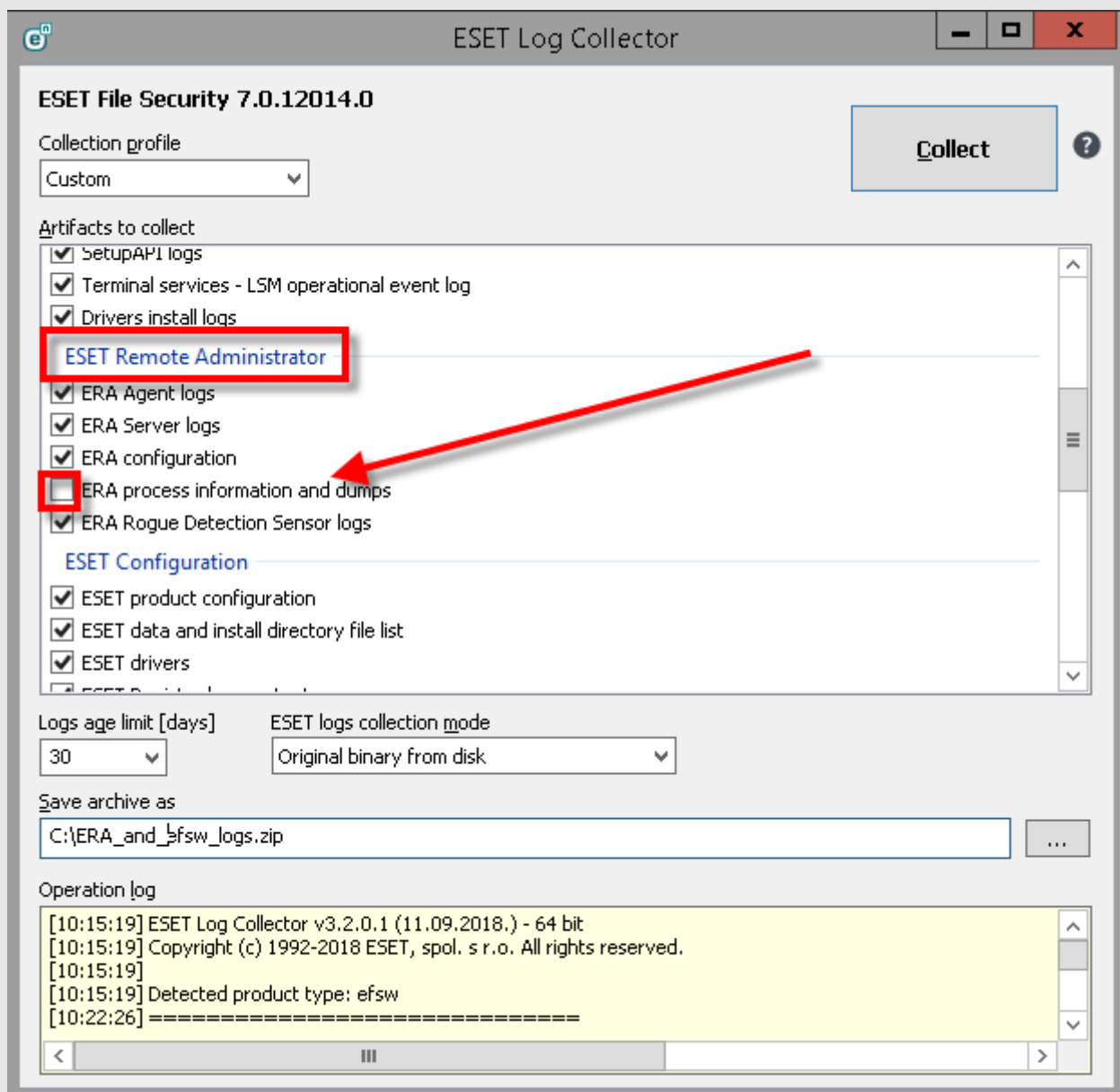
Slika 1-3

Ako prikupljate EP/ESMC/ERA logove:

Ako trebate prikupiti logove za EP ESET Protect / ESMC / ERA, napravite sljedeće:

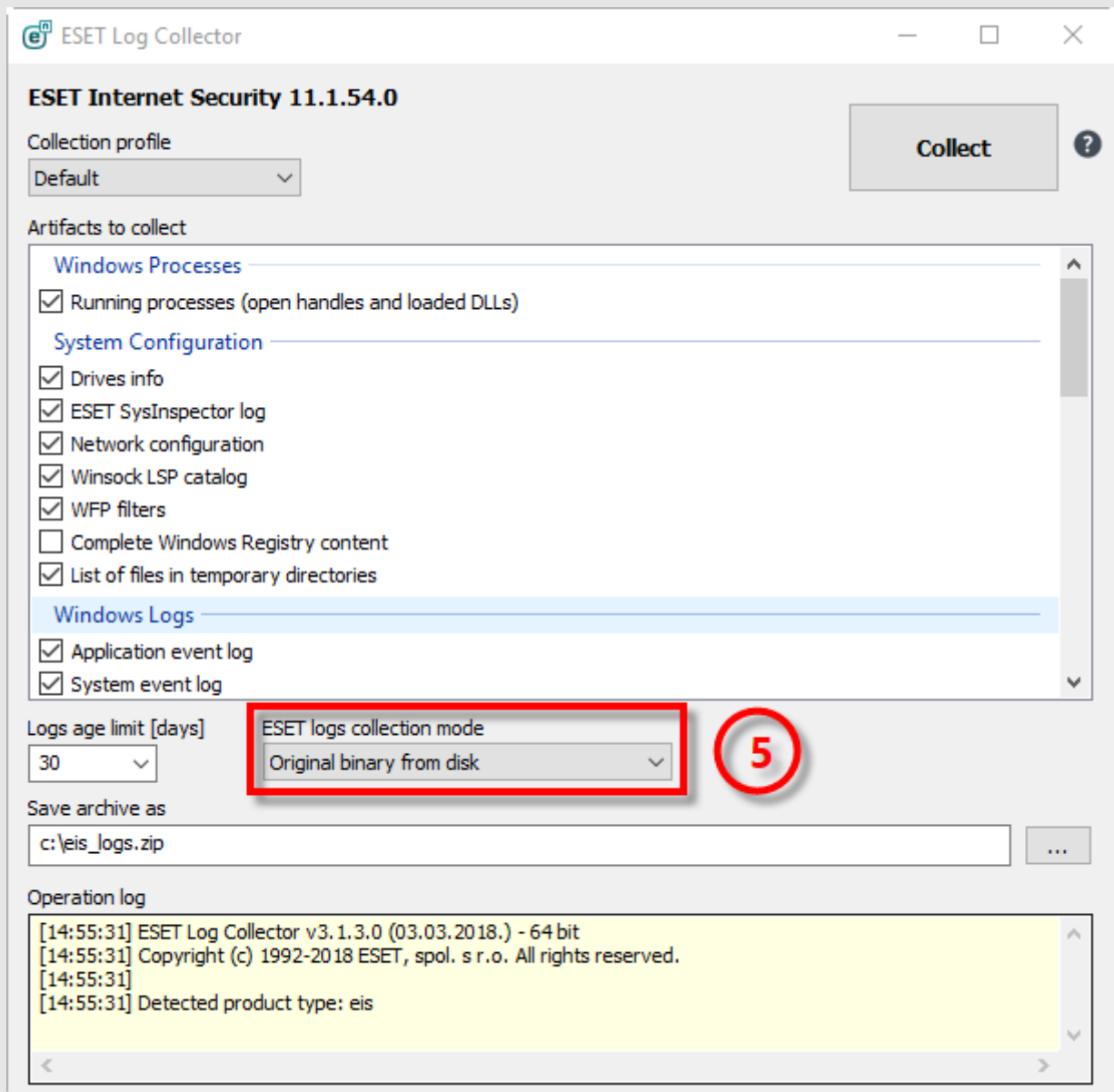
- U padajućem meniju Collection Profile odaberite opciju All
- U prozoru "Artifacts to collect" pronađite "ESET Security Management Center" (ili "ESET Remote Administrator")

Isključite "ESMC (ERA) process informations and dumps" (kako je prikazano na slici ispod)



Slika 1-4

- Dalje nastavite postupak prema uputama u točki 5
5. U ESET logs collection mode odaberite Original binary from disk.



Slika 1-5

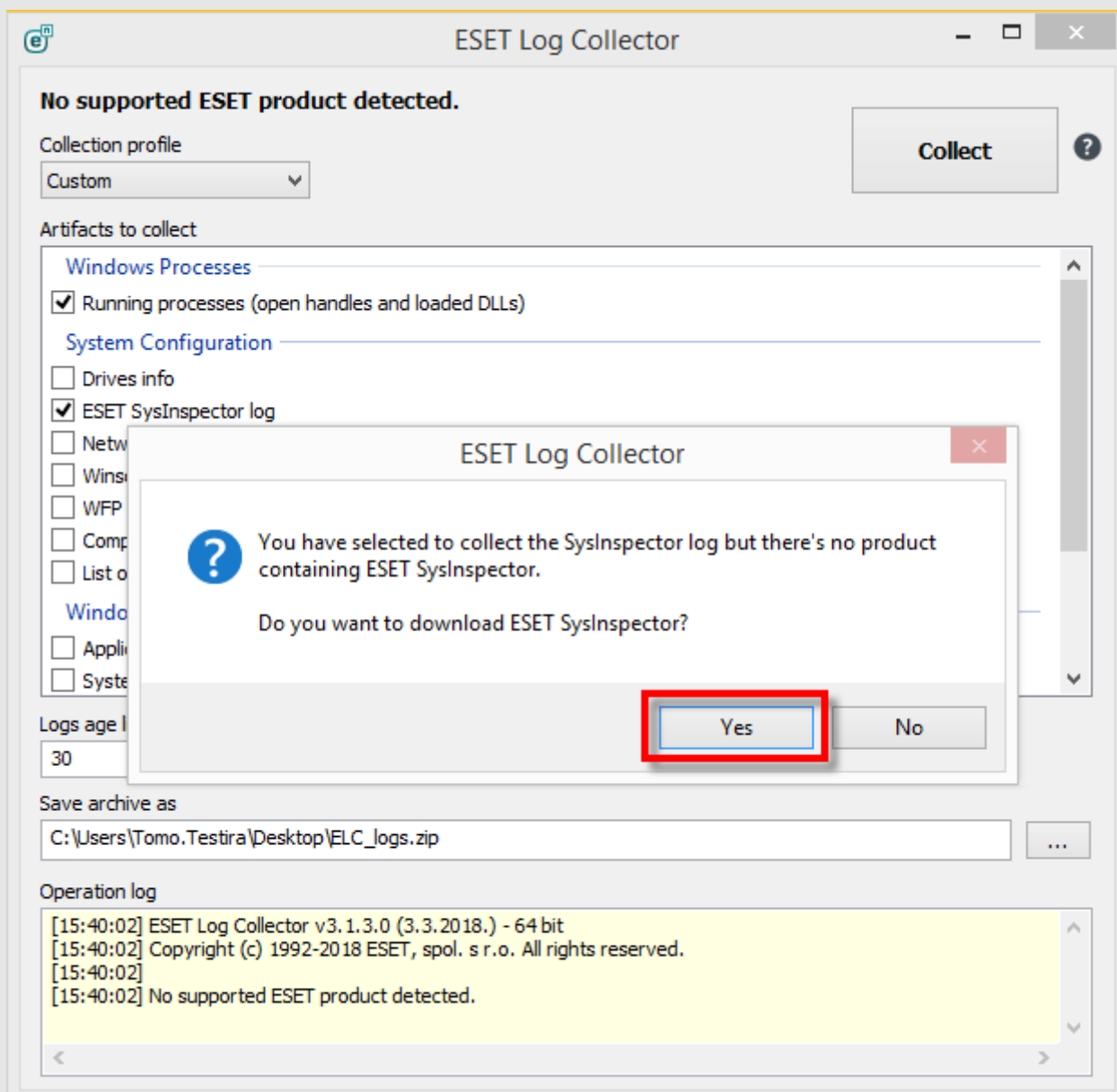
Ako ESET-ov program nije instaliran:

Ako na računalu/serveru u trenutku pokretanja ESET Log Collector alata nema instaliranog ESET-ovog programa, pojaviti će se poruka:

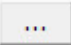
- *You have selected to collect the SysInspector log but there's no product containing ESET SysInspector. Do you want to download ESET SysInspector.*

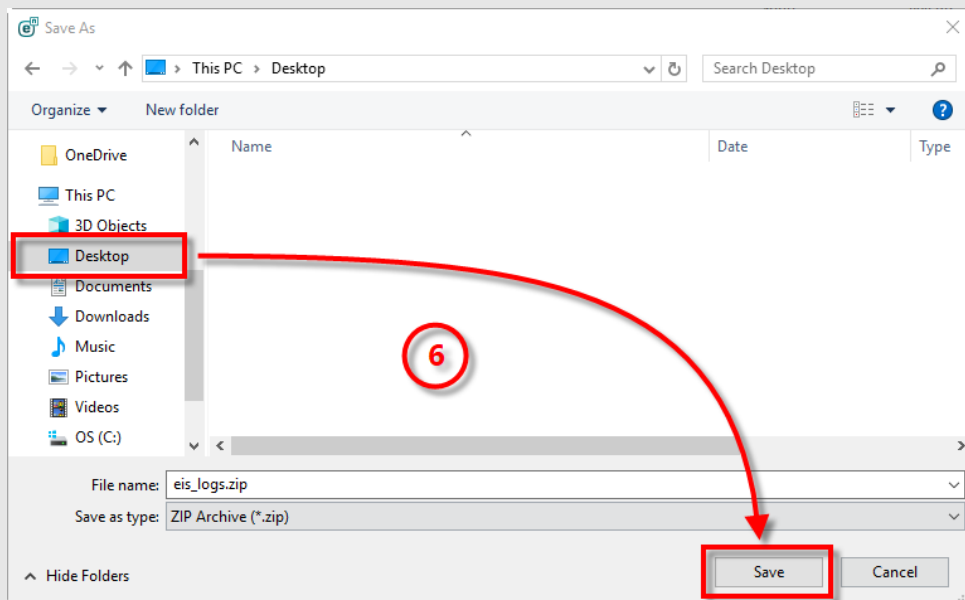
Odaberite YES

ELC će preuzeti i pokrenuti SysInspector (ESI) i prikupiti njegove dnevnike.



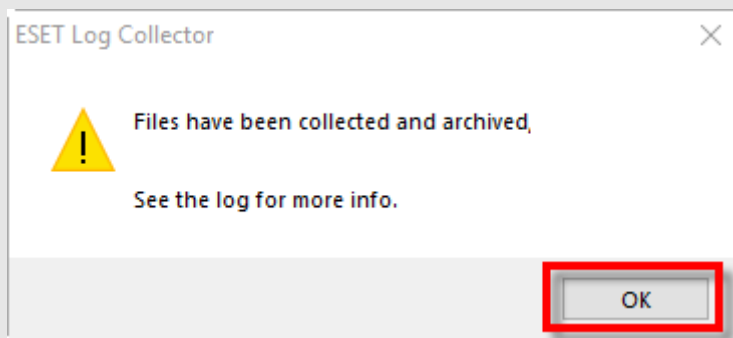
Slika 1-6

- Kliknite na  (Browse) pokraj Save archive as
Odaberite lokaciju na koju želite spremiti logove (u primjeru: Desktop)
Kliknite na Save (naziv arhive je predefiniran od strane ESET Log Collector aplikacije i nemojte ga mijenjati).



Slika 1-7

7. Jednom kada je pokrenuto, prikupljanje logova i informacija može potrajati nekoliko minuta. Pri dnu ESET Log Collector alata možete vidjeti prozor “Dnevnik operacija” (“*Operation Log*”), a u njemu operacije koje se trenutno obavljaju. Kada prikupljanje završi bit će prikazana poruka “Sve su datoteke prikupljene i arhivirane” (“*Files have been collected and archived*”). To znači da je prikupljanje bilo uspješno i da je arhivska datoteka s logovima (na primjer eis_logs.zip) spremljena na lokaciju određenu u koraku 6.



Slika 1-8

Koje informacije prikuplja ESET Log Collector?

Za detaljni popis svih podataka koje može prikupiti ESET Log Collector pogledajte članak https://help.eset.com/log_collector/latest/en-US/log_collector_files.html



Rješenje “u četiri riječi”:

- Preuzmite ESET Log Collector (na engleskom):
https://download.eset.com/com/eset/tools/diagnosis/log_collector/latest/esetlogcollector_enu.exe
- odaberite željeni profil (Collection profile) - najbolje je odabrati All i isključiti sve “Memory dump” opcije
- namjestite “Original binary from disk”
- kliknite na “Collect”
- pošaljite nam ZIP datoteku koju će program kreirati
- bilo bi odlično kada biste ZIP datoteku koju je stvorio ELC spremili u novu ZIP datoteku kojoj ćete staviti

lozinku "clean";

naime, ako je ELC prikupio podatke o virusima i neke uzorke, moguće je da će mail-serveri detektirati prijetnju i obrisati mail

Dodatne informacije i linkovi na povezane članke baze znanja

- Sustav online pomoći za ESET Log Collector verzije 4 (https://help.eset.com/log_collector/latest/en-US/)
- Sustav online pomoći za ESET Log Collector verzije 3 (https://help.eset.com/log_collector/3.2/en-US/) (*samo za Windows XP i Windows 2003*)
- [Kako prirediti i poslati zapis programa ESET SysInspector?](#)
-  macOS: [upute za korištenje ESET Log Collector alata na macOS računalima](#)
-  Linux: [upute za korištenje Info_get.command na Linux računalima](#)
- Android: [online pomoć](#) i / ili [ESET-ov članak na engleskom](#)
- Video – ESET Log Collector:

SOLN3466 xnortx xelcx elc esetlogcollector xesetlogcollectorx logcollector xeset nod32 xinfogetx xinfox
