

Kako izvesti konfiguracijske postavke iz ESET Endpoint programa

Pitanje

- Kako izvesti konfiguraciju u .xml datoteku (backup)
- Naša služba tehničke podrške zatražila je od vas .xml konfiguracijsku datoteku
- Prilagodili ste postavke ESET Endpoint programa na jednom računalu i želite primijeniti postavke na drugim računalima
(sustavi bez ESMC)

Detalji

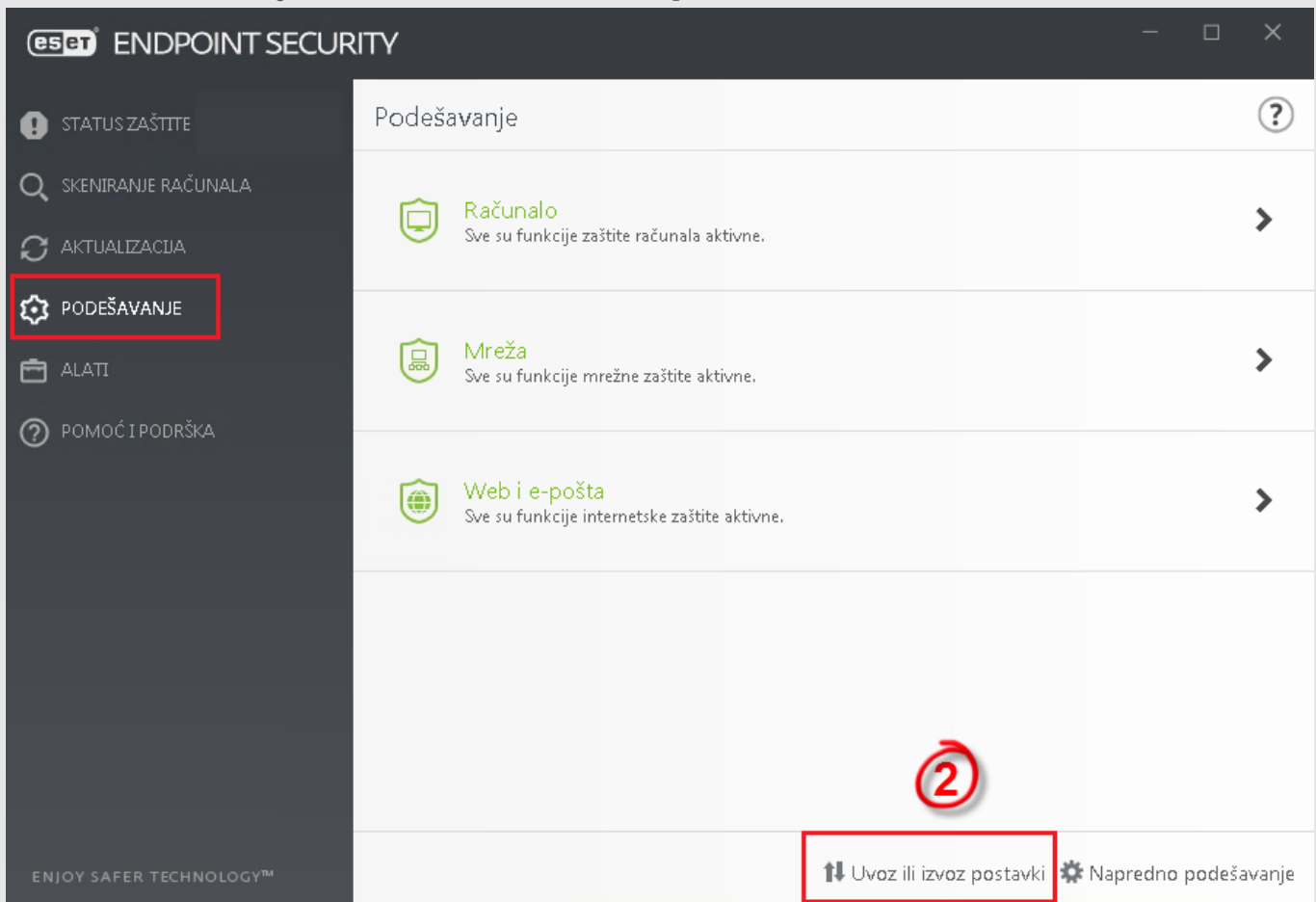
Ovaj članak odnosi se na ESET-ove Endpoint programe za Windowse verzija 6.x i novije

Rješenje

 [Da li ste korisnik 'kućnih' programa?](#)

Izvezite konfiguracijsku .xml datoteku iz ESET endpoint programa

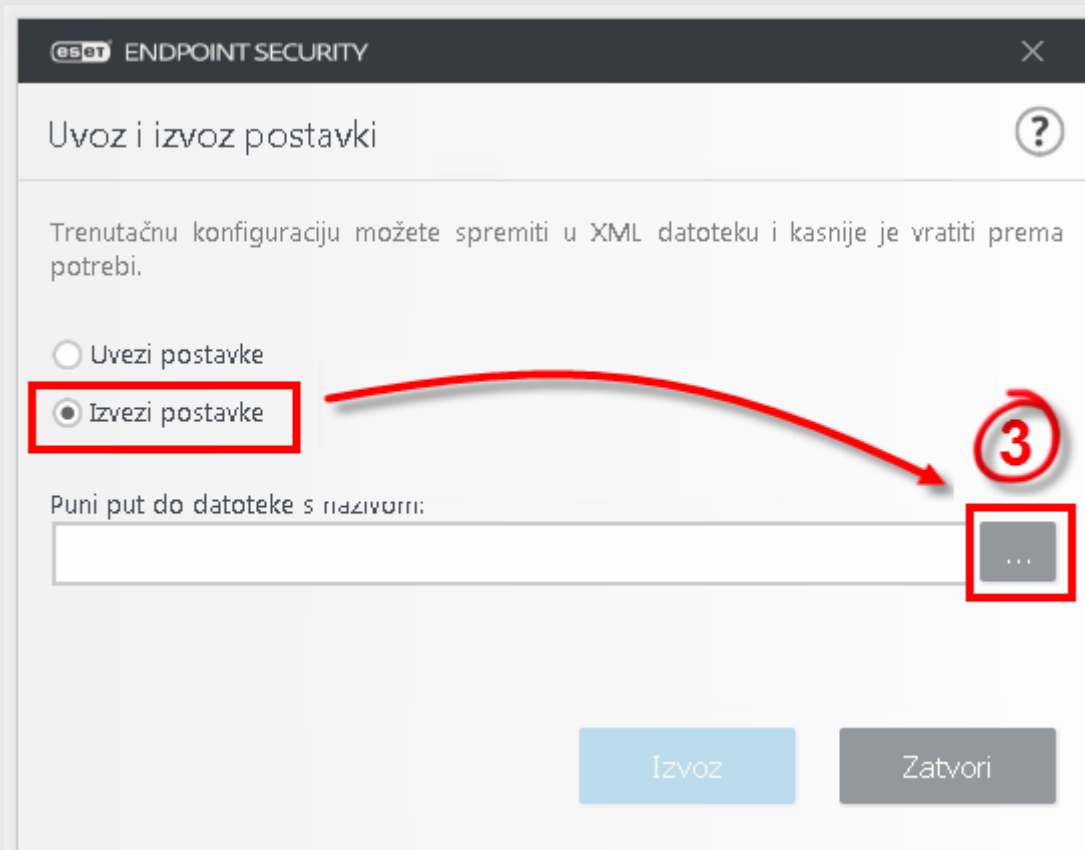
1. Otvorite glavni prozor ESET Endpoint programa za Windowse.
2. Kliknite na Podešavanje Potom kliknite na Uvoz/izvoz postavki



Slika 1-1

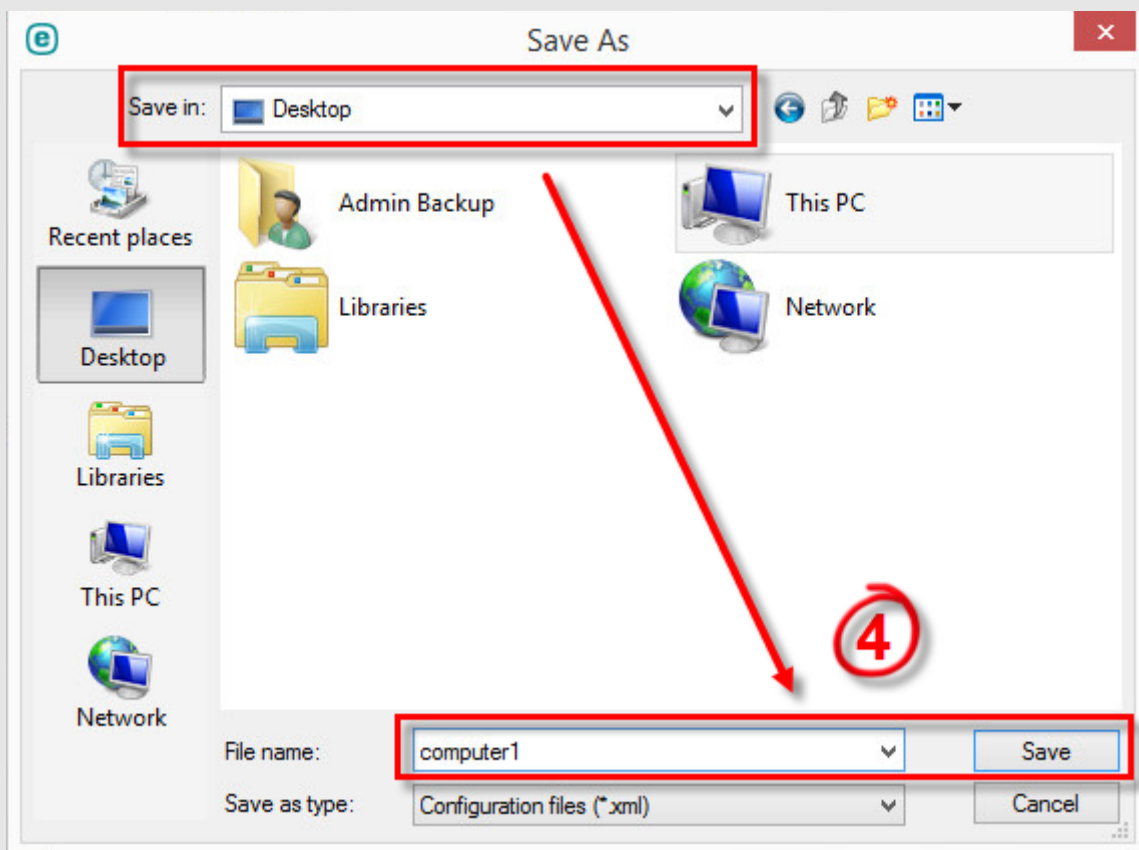
3. Odaberite Izvezi postavke Pa kliknite na ... kako bi odabrali lokaciju za spremanje .xml konfiguracijske

datoteke.



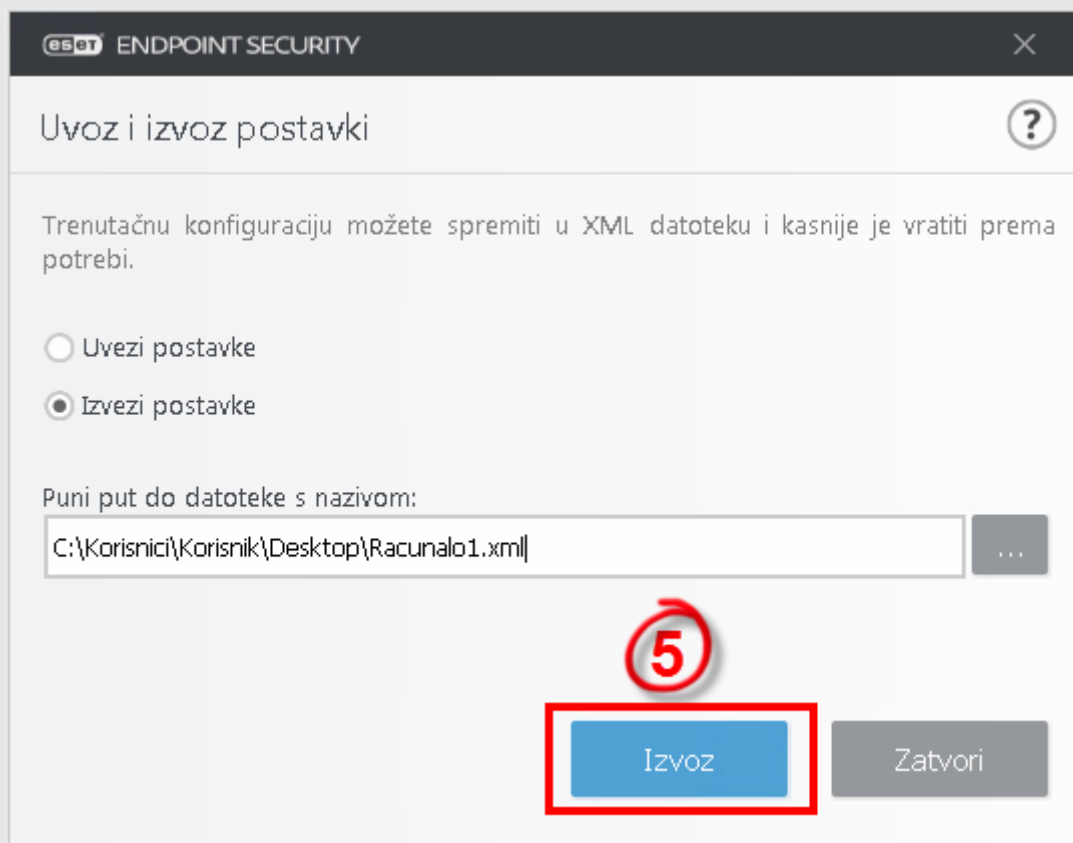
Slika 1-2

4. Odaberite lokaciju za spremanje te datoteke, u polje File name upišite željeni naziv pa potom kliknite na Save.



Slika 1-3

5. Kliknite na Izvoz.



Slika 1-4

6. Konfiguracijsku datoteku sada možete dostaviti našoj službitehničke podrške radi analize, ili ju (u slučaju samostalne instalacije ESET Endpoint programa) možete iskoristiti za uvoz na drugo računalo s odgovarajućim samostalnim ESET Endpoint programom.

Našoj službi tehničke podrške dostavite .xml konfiguracijsku datoteku

Napomena:

Naša služba tehničke podrške uputiti će vam zahtjev za dostavu .xml konfiguracijske datoteke na analizu, nemojte ju slati bez zahtjeva.

1. Navigirajte do ranije spremljene .xml konfiguracijske datoteke pa kliknite na nju desnom tipkom miša i iz kontekstnog menija odaberite Send to → Compressed (zipped) folder.
2. Tako komprimiranu (zipanu) datoteku dodajte kao prilog (attachment) poruci e-pošte koju ćete dostaviti našoj službi tehničke podrške
3. Naši djelatnici analizirati će ju i u najkraćem mogućem roku odgovoriti s radnjama preporučenim za rješavanje Vašeg problema

Dodatne informacije i linkovi na povezane članke baze znanja

- [Kako otvoriti glavni prozor ESET programa za Windowse?](#)

