

# Kako kreirati planirani zadatak skeniranja u ESET-ovim programima za Windowsse?

## Pitanje

- Kako podesiti redovito tjedno dubinsko skeniranje računala?

## Detalji

ESET preporučuje da u pravilnim vremenskim razmacima provjeravate sve datoteke računala. Najlakše to možete obaviti tako da podesite automatizirani zadatak (tjednog) skeniranja.

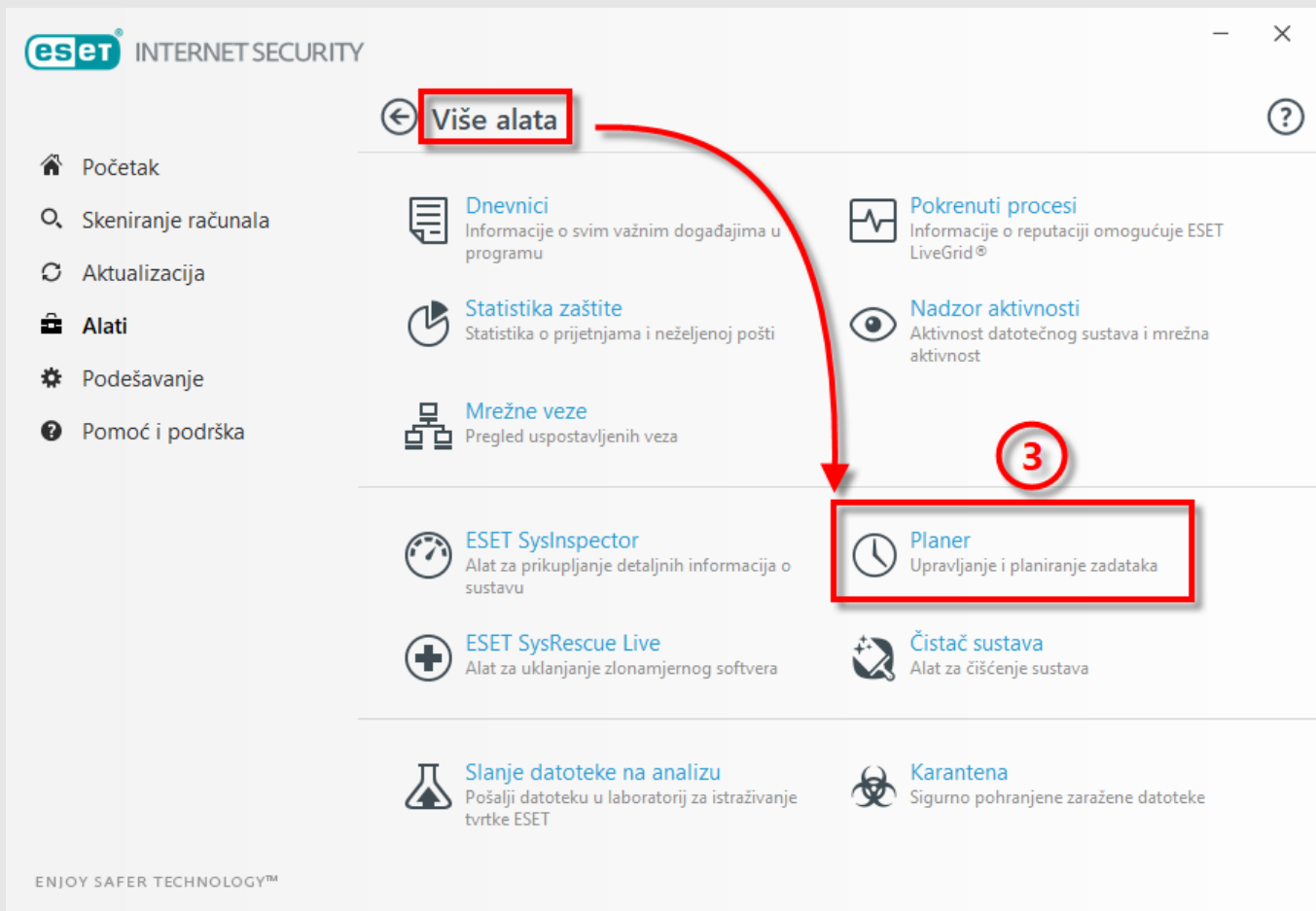
## Odgovor

1. Otvorite glavni prozor ESET-ovog programa.
2. Odaberite Alati → Više alata.



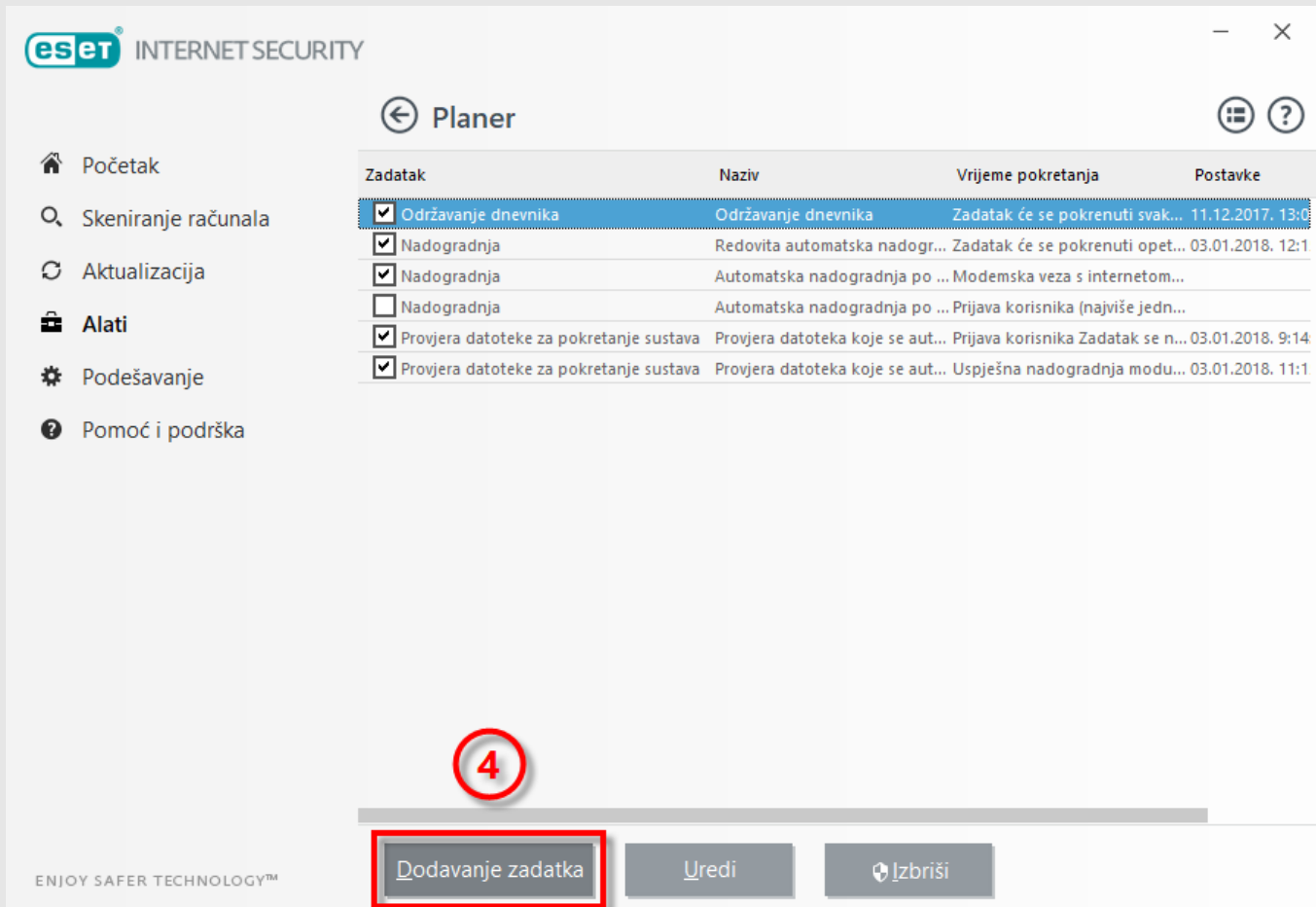
Slika 1-1

3. Kliknite na Planer.



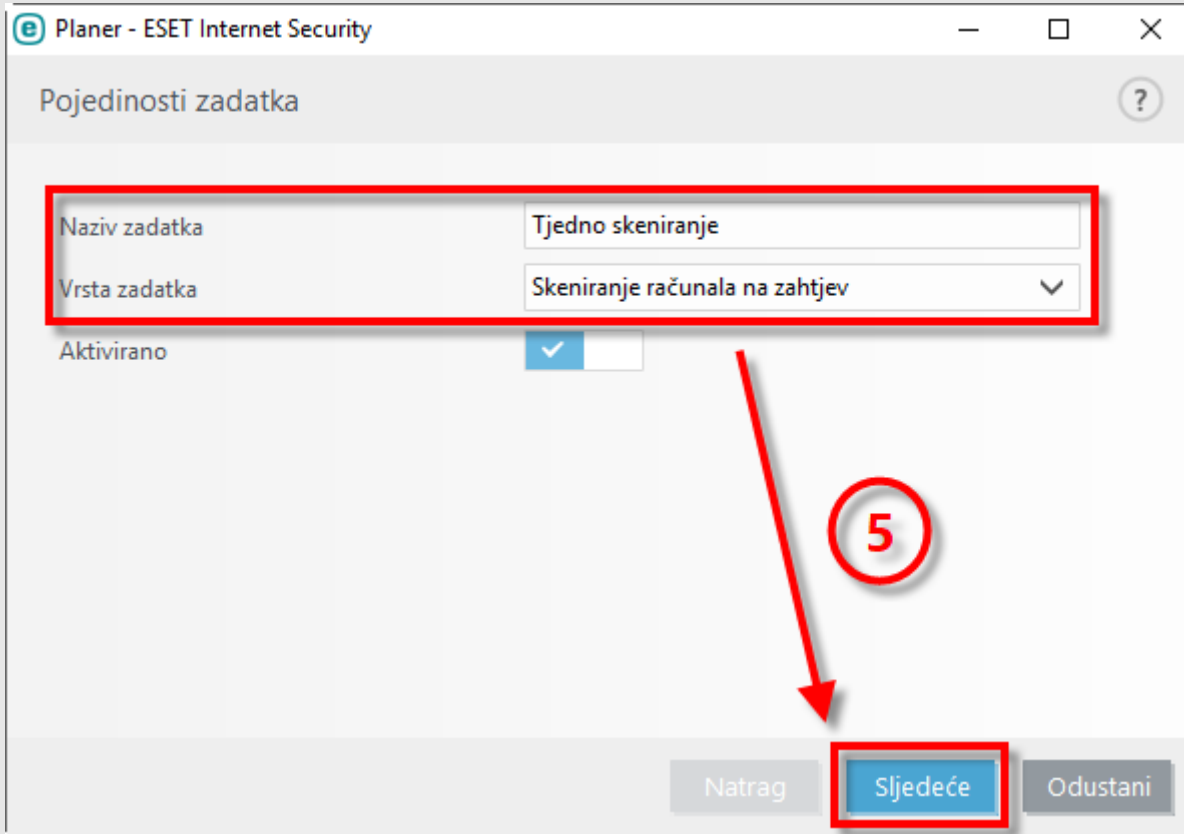
Slika 1-2

4. Kliknite na Dodavanje zadatka.



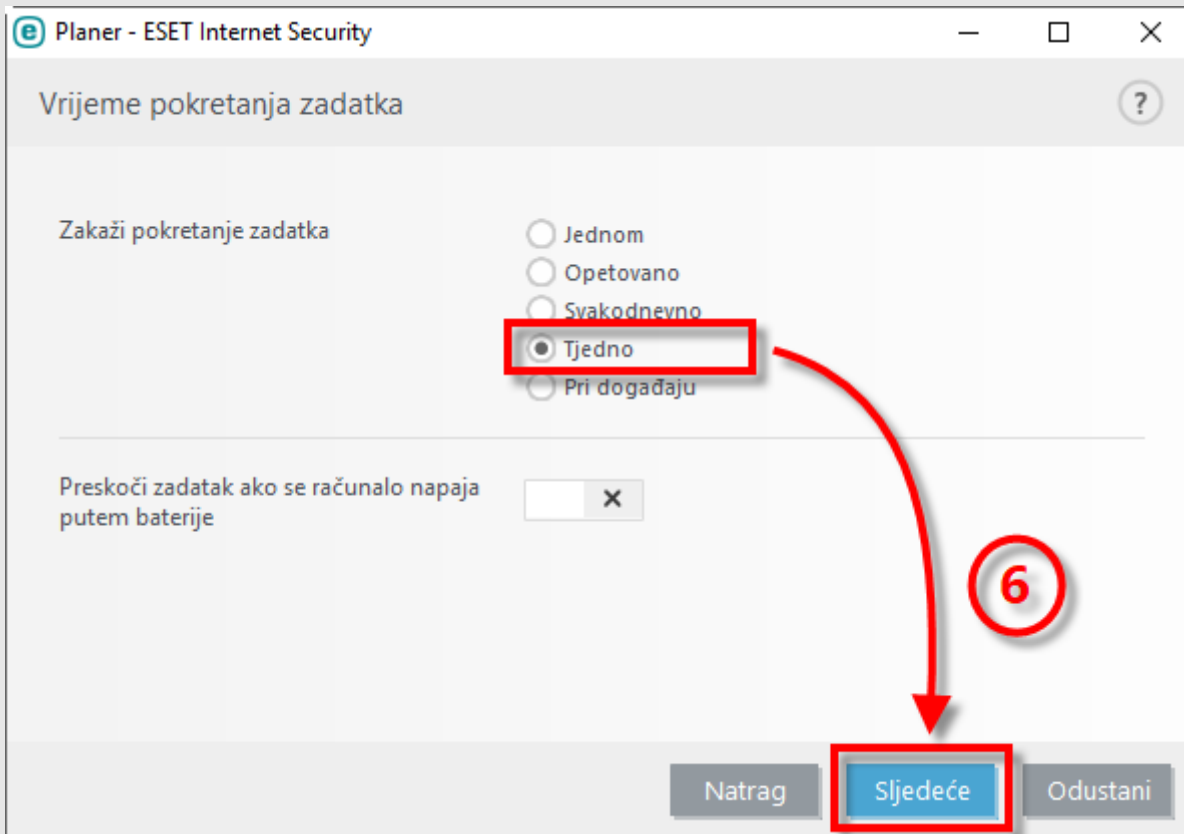
Slika 1-3

5. U polje Naziv zadatka upišite željeni naziv (na primjer Tjedno skeniranje), iz padajućeg izbornika (polje Vrsta zadatka) odaberite Skeniranje računala na zahtjev, potom kliknite na Sljedeće.



Slika 1-4

6. Pod Zakaži pokretanje zadatka odaberite Tjedno, potom kliknite na Sljedeće.



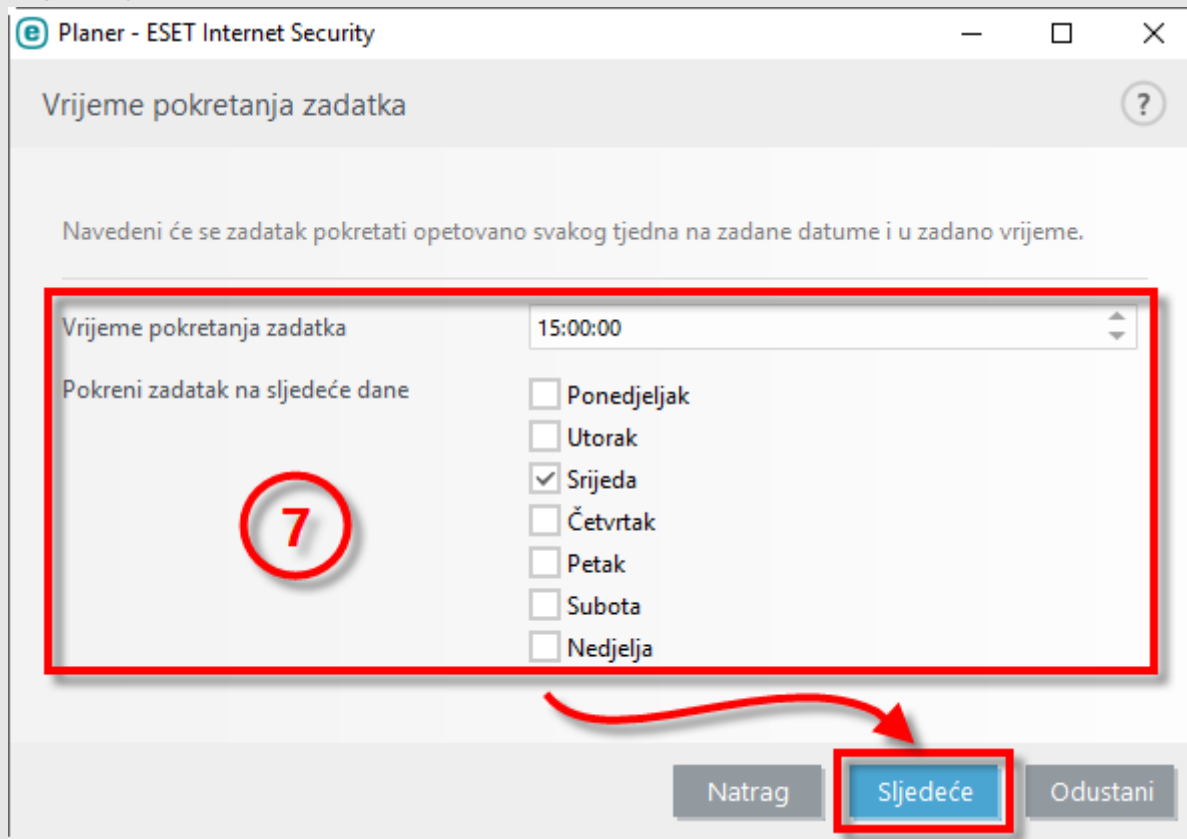
Slika 1-5

7. U polje Vrijeme izvršavanja zadatka odaberite ili upišite željeno vrijeme izvođenja planiranog zadatka skeniranja.

Pod Izvrši zadatak na sljedeće dane odaberite potvrdni okvir pokraj dana kada želite provesti ovaj zadatak,

potom kliknite na Sljedeće.

(U ovom primjeru odabrali smo da se zadatak izvodi svaku srijede u 15:00, odaberite dan i vrijeme koji odgovaraju vašim potrebama)



Slika 1-6

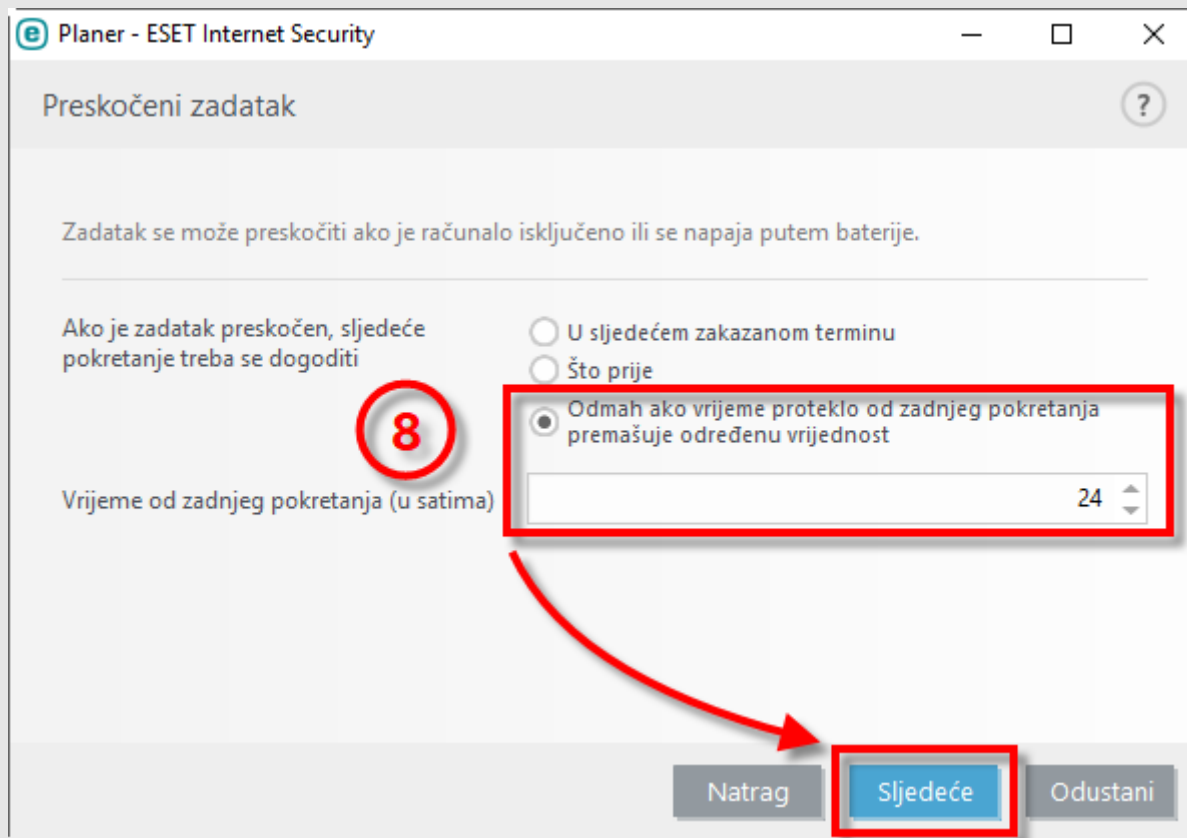
8. Ako je zadatak preskočen (na primjer ako je računalo bilo isključeno) odredite alternativno vrijeme izvođenja zadatka.

Odaberite potvrdni okvir pokraj Odmah ako vrijeme proteklo od zadnjeg izvršavanja premašuje određenu vrijednost dulje od navedenog intervala (slika 1-7).

U polje Vrijeme od zadnjeg izvršavanja (sati) upišite ili odaberite barem 1 (sat) kako bi osigurali da ne budu pokrenuta dva zadatke u isto vrijeme.

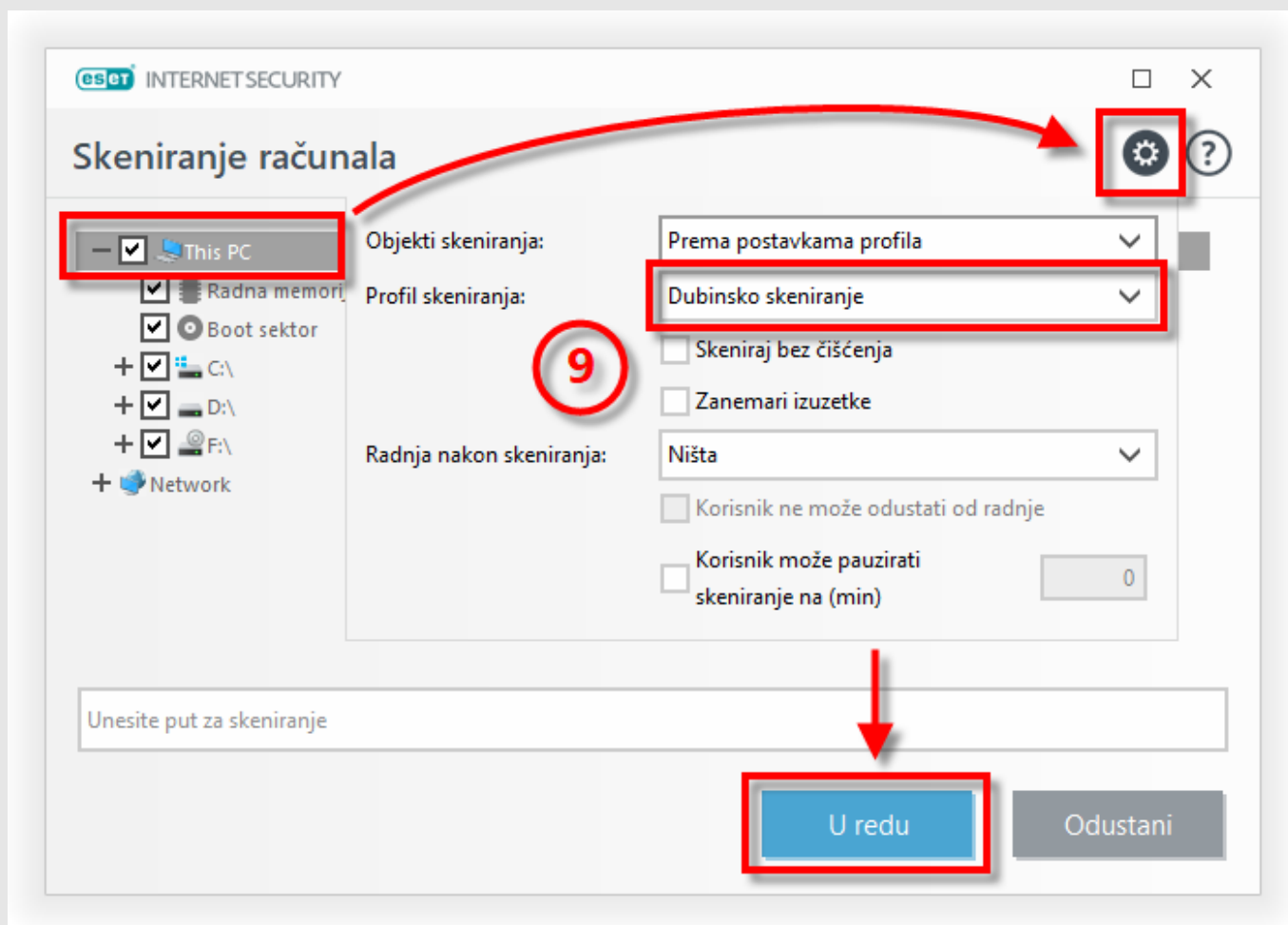
U ovom primjeru upisali smo 24 (sata).

Potom kliknite na Sljedeće.



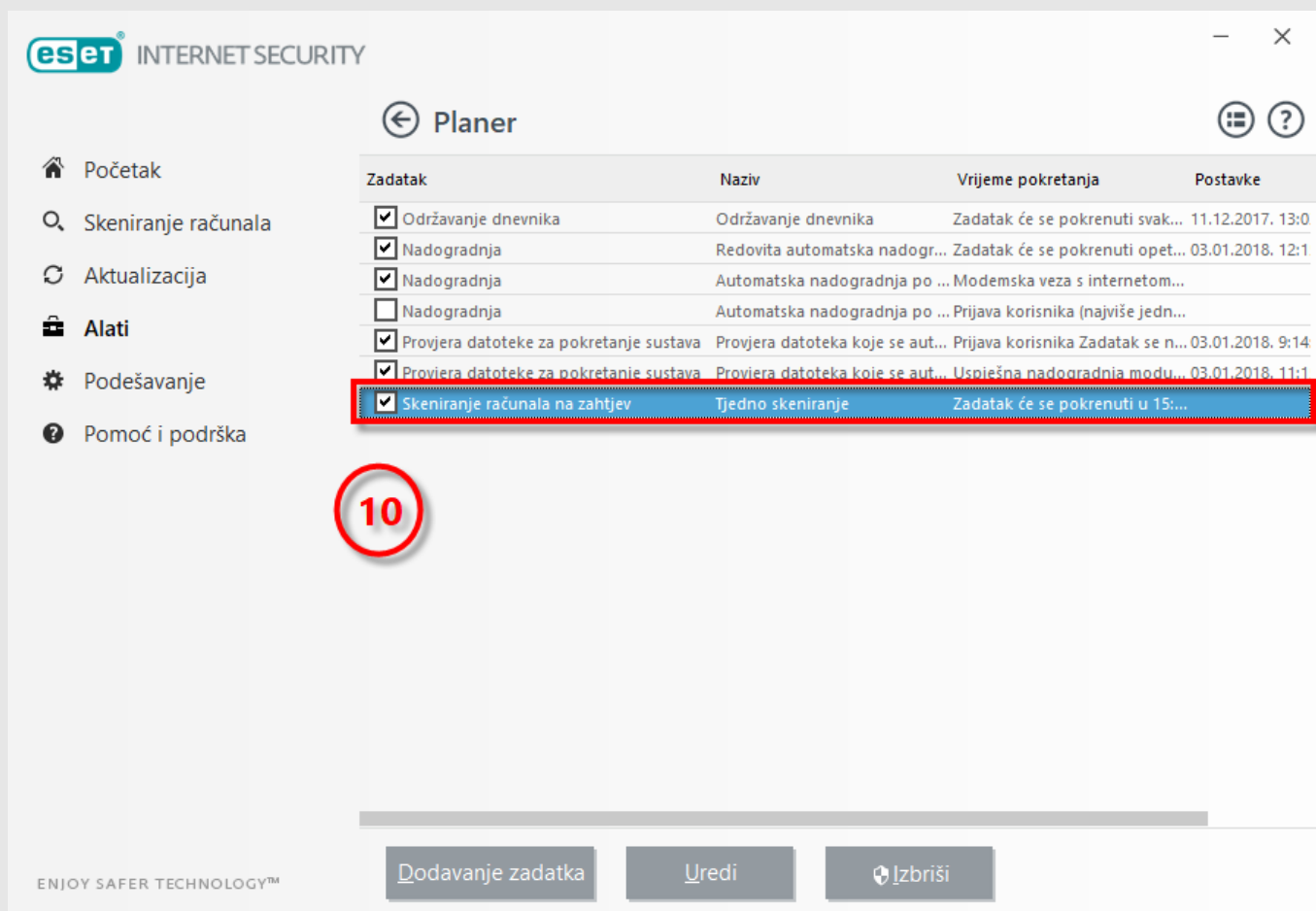
Slika 1-7

9. Odaberite potvrdni okvir pokraj This PC ili Computer, ovisno o OS-u.  
(Ako još uvijek koristite Windows XP → odaberite My Computer.)  
Kliknite na ikonu zupčanika, pa iz padajućeg menija *Profil skeniranja* odaberite Dubinsko skeniranje.  
potom kliknite na U redu.



Slika 1-8

- Planirani zadatak tjednog skeniranja koji ste kreirali pojaviti će se u prozoru Planera. Od tog trenutka na dalje, taj zadatak bit će pokretan u terminima (sat i dan(i) u tjednu) koje ste konfigurirali. Ako je računalo u "sleep" modu ili nekom drugom stanju za očuvanje energije (power-saving), ovo skeniranje se neće pokrenuti. Da bi se ovo skeniranje pokrenulo računalo mora biti u punom pogonu.



Slika 1-9

## Dodatne informacije i linkovi na povezane članke baze znanja

- [Kako otvoriti glavni prozor ESET-ovog programa za Windowse?](#)
- [Napredne opcije skeniranja u ESET-ovim programima za Windowse](#)

(posljednji puta revidirano 26.03.2020)

SOLN3207