

# Kako prenijeti pravila ESET osobnog firewalla s jednog računala na drugo?

## Pitanje

- Složili ste pravila ESET osobnog firewalla na jednom računalu i želite ta pravila prenijeti na drugo računalo.

Kako to učiniti?

## Detalji

Ovaj članak odnosi se na:

- ESET NOD32 Internet Security (verzije 10 i novije)
- ESET Smart Security Premium (verzije 10 i novije)
- ESET Smart Security (verzije 9 i 10)

## Odgovor


Kako biste prenijeli pravila ESET osobnog firewalla s jednog računala na drugo pratite niže navedene upute:

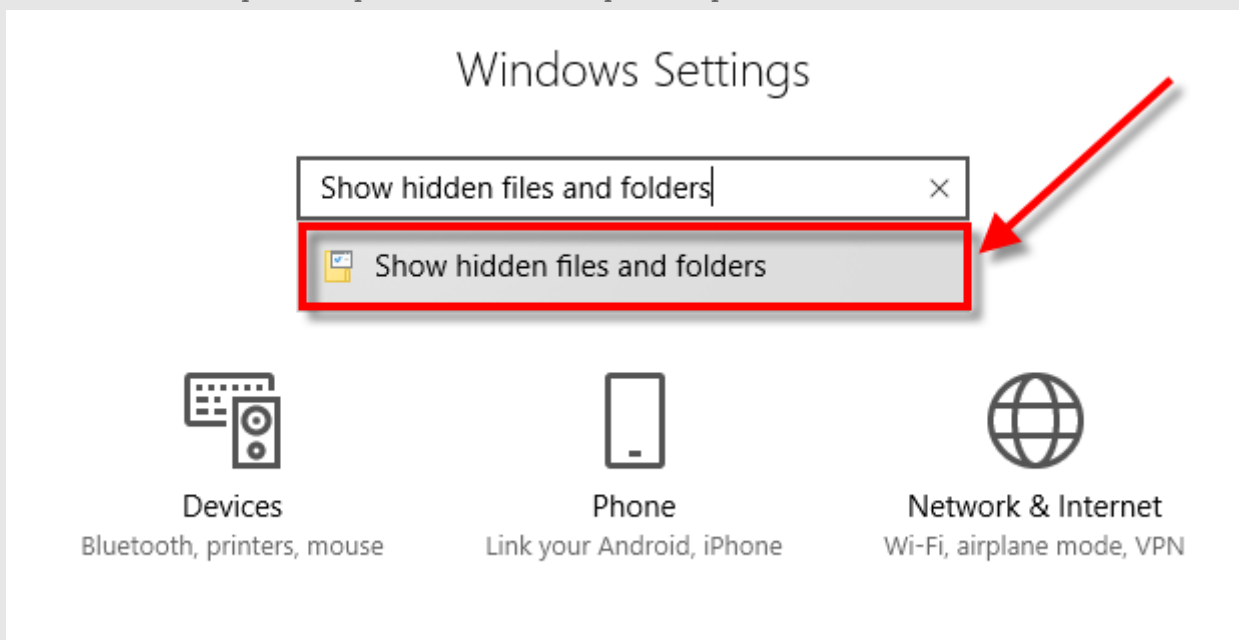
1. Na oba računala

Za Windowse 7:

kliknite na Start → Control Panel → Appearance and Personalizations → Show hidden files and folders gdje pod "Folder Options → View" odaberite potvrdni okvir pokraj Show hidden files and folders.

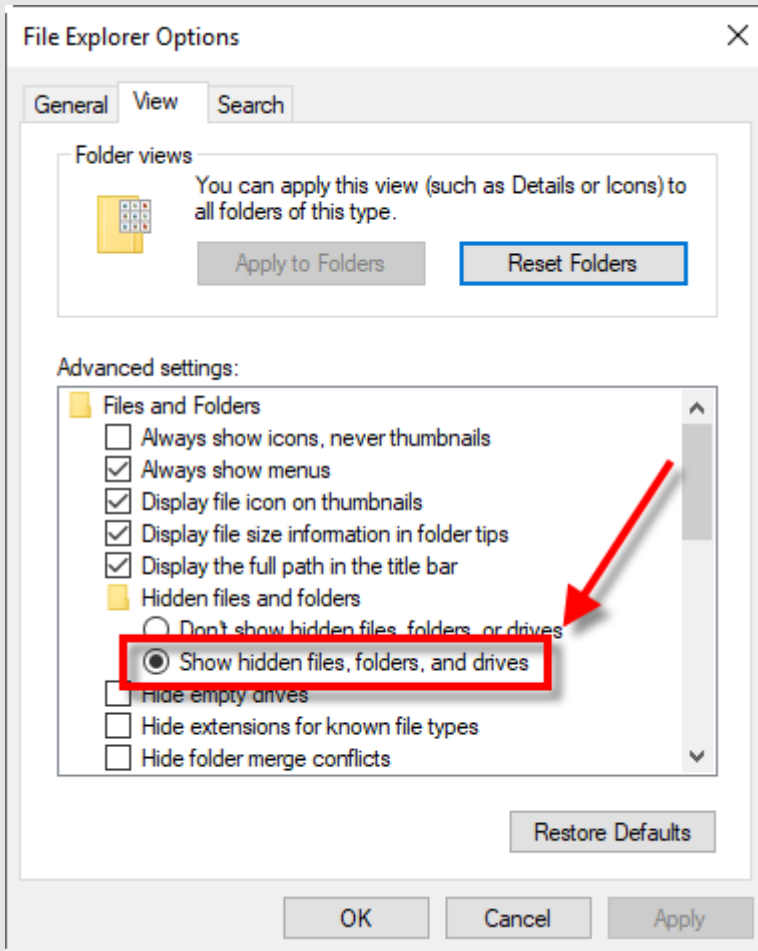
Za Windows 10:

- Kliknite na Start → Windows Settings (ikona zupčanika ).
- U polje Find a Setting upišite "Show hidden files and folders".
- Odaberite ponuđeni odgovor "Show hidden files and folders".  
Time ćete otvoriti prozor s postavkama File Explorer Options.



Slika 1-1

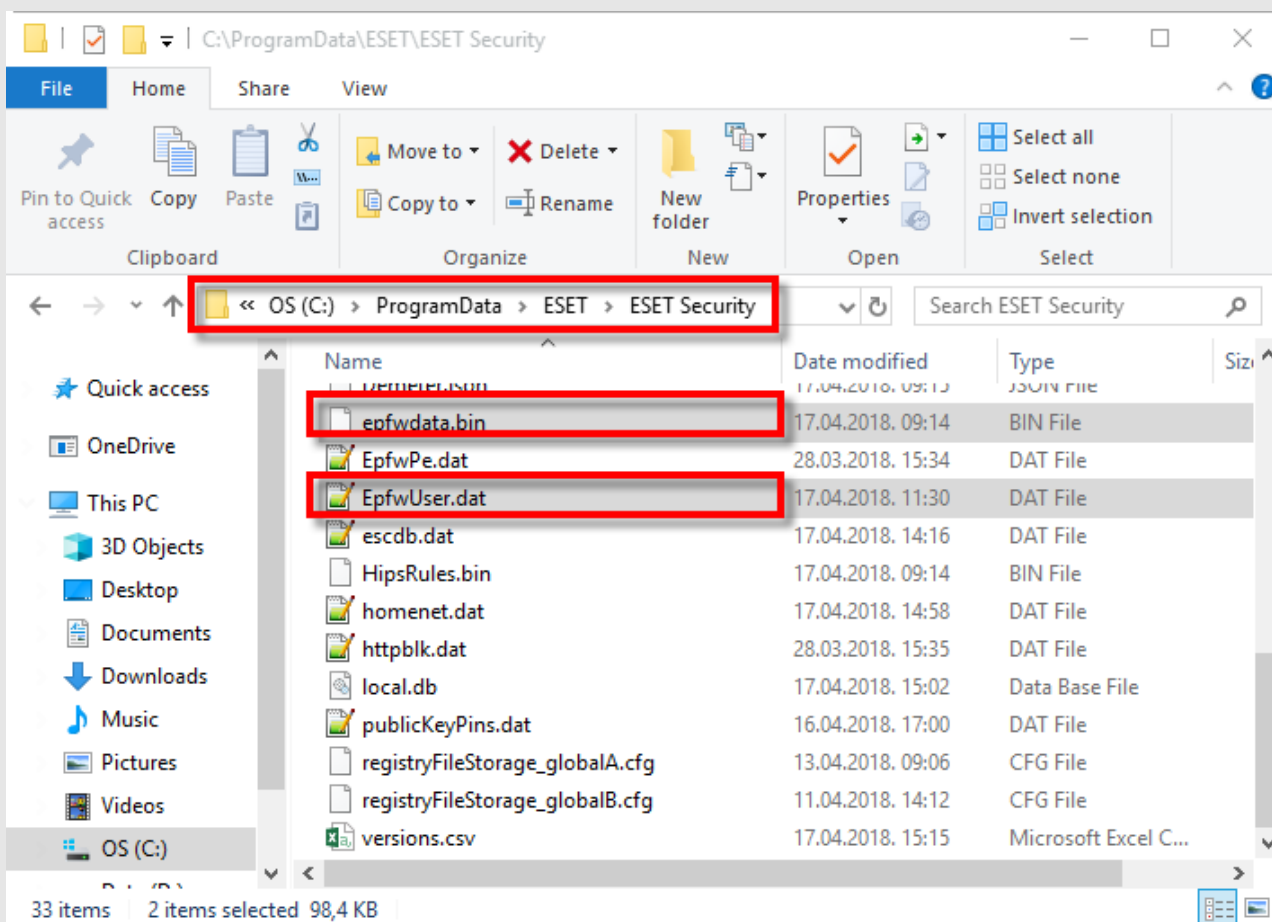
- U kartici View, pod Advanced Settings odaberite potvrdni okvir pokraj Show hidden files and folders.



Slika 1-1

2. Na računalu s kojeg želite preuzeti postavke:

- Kliknite na Start → Computer i navigirajte do mape C:\ProgramData\ESET\ESET Security.
- Kopirajte sljedeće datoteke iz gornje mape na Desktop ili neku drugu mapu prema izboru:  
`epfwdata.bin`  
`EpfwUser.dat`



Slika 1-3

- Prebacite ove datoteke na drugo računalo i tamo ih spremite na Desktop.
- Restartajte računalo na koje želite prenijeti postavke s prvoga u Safe Mode.

### 3. Na drugom računalu

- Nakon što se drugo računalo digne u Safe Mode kliknite na Start → Computer navigirajte do mape C:\ProgramData\ESET\ESET Security
- Maknite (*eng: move*) datoteke epfwdata.bin i EpfwUser.dat (koje ste prije prebacili s prvog računala na Desktop ovoga) u ranije navedenu mapu ESET Security (*vidi korak 6*) kako bi zamijenili postojeća pravila osobnog firewalla na tom drugom računalu onima s prvog računala.
- Restartajte drugo računalo u normalni način rada.

Sva pravila osobnog firewalla s prvog računala sada bi trebala biti aktivna i na drugom računalu.

## Dodatne informacije i linkovi na povezane članke baze znanja

- [Kako pokrenuti Windowse u “Safe mode with Networking” načinu rada?](#)
- [Kako provesti povrat inicijalnih postavki osobnog firewalla?](#)
- [Kako kreirati firewall pravilo da dozvolim/zabranim korištenje određene aplikacije u ESET Smart Security?](#)
- [Kako promijeniti filterski način rada ESET osobnog firewalla?](#)

# Za korisnike Windows XP računala

- Kako bi omogućili da vidite sakrivene datoteke na Windows XP računalima kliknite na Start → Control Panel → Folder Options → odaberite karticu View, tamo odaberite potvrdni okvir kraj Show hidden files and folders.
- Na Windows XP računalima datoteke `epfwdata.bin` i `EpfwUser.dat` možete pronaći na ovoj lokaciji:  
`C:\Documents and Settings\All Users\Application Data\ESET\ESET Smart Security`

(posljednji puta revidirano 17.04.2018)

SOLN0585