

Kako izvršiti povrat inicijalnih postavki ESET-ovog firewalla?

Kako izvršiti povrat inicijalnih postavki ESET-ovog firewalla?

Pitanja i odgovori

[Instalacija](#)

Pitanje

- Kako povratiti inicijalne postavke ESET-ovog firewalla u ESET Smart Security Premium, ESET internet Security ili ESET Smart Security?
- Kako trajno ukloniti korisnički definirana pravila ESET-ovog firewalla u gore navedenim ESET-ovim programima?

Detalji

U ESET Smart Security Premium, ESET internet Security ili ESET Smart Security možete upravljati postavkama ESET-ovog firewalla (postavkama filtriranja komunikacija) odvojeno od individualnih pravila firewalla.

Odgovor

Kliknite na odgovarajući link ovdje ispod da vidite instrukcije o povratu postavki ESET-ovog firewalla na inicijalne postavke ili da trajno uklonite sva pravila osobnog firewalla.


Ako želite da se ESET-ov firewall ponaša kao nova instalacija, provedite oba niže navedena postupka.

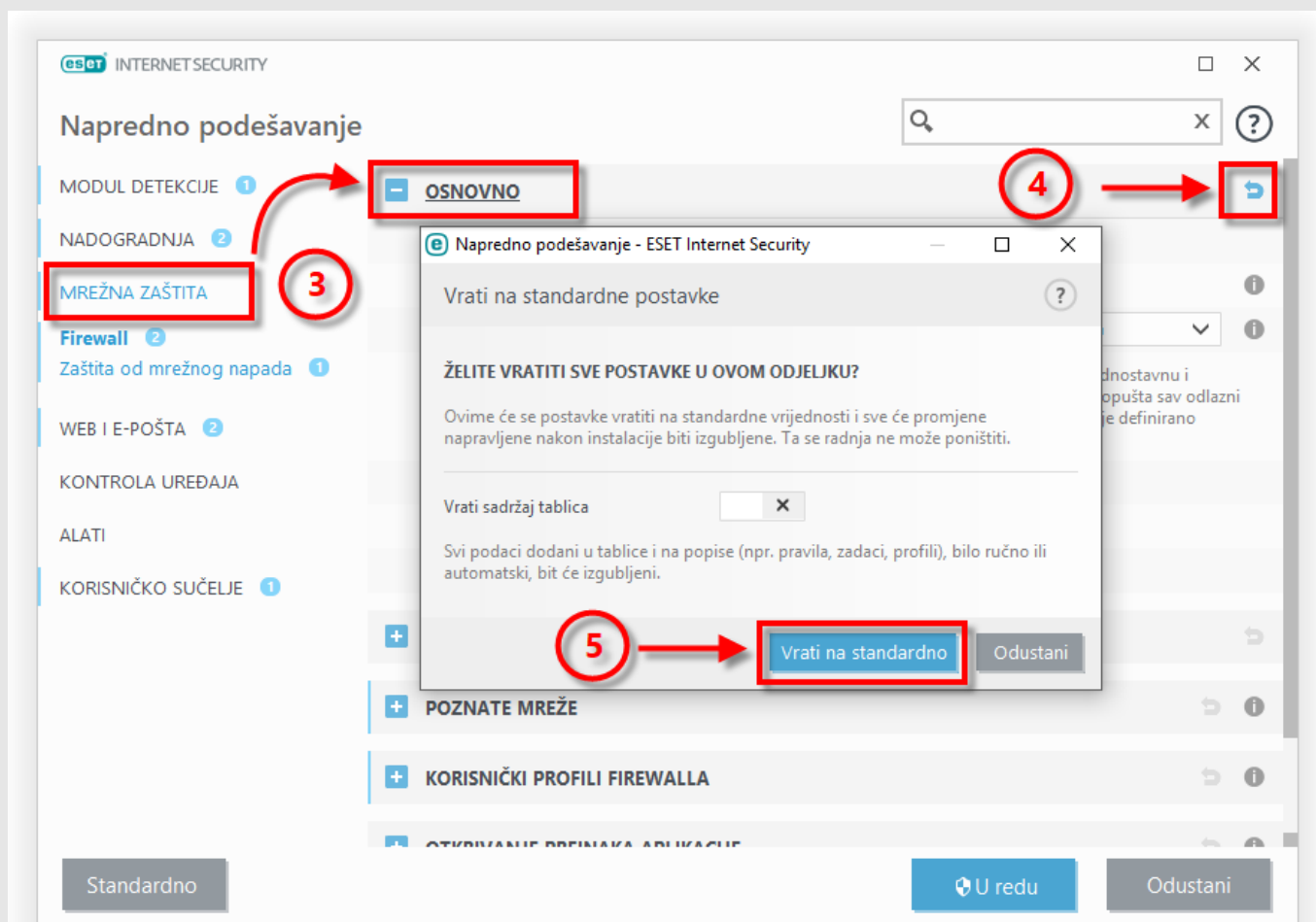
- [Vratite inicijalne postavke ESET-ovog firewalla](#)
- [Trajno uklonite sva pravila ESET-ovog firewalla](#)

I Vratite inicijalne postavke ESET-ovog firewalla

Napravite backup (sigurnosnu pohranu) postavki firewalla!

Ako ste kreirali prilagođena pravila ili iznimke za firewall koja omogućavaju aplikacijama ili vanjskim uređajima da rade bez blokiranja od strane firewalla, preporučujemo da ih zabilježite (napravite njihov backup) prije vraćanja inicijalnih postavki. Vraćanje inicijalnih postavki obrisati će prilagođena pravila i iznimke. Za instrukcije o kreiranju novih pravila i iznimki [posjetite ovaj članak baze znanja](#).

1. Otvorite ESET Smart Security Premium, ESET NOD32 Internet Security ili ESET Smart Security
2. Pritisnite funkcijsku tipku F5 da otvorite prozor naprednog podešavanja
3. Kliknite na Mrežna zaštita i tamo raširite Osnovno
4. Kliknite na ikonu Standardno ()
5. Kliknite na Vрати na standardno.



Slika 1-1

II Uklonite sva pravila ESET-ovog firewalla

1. Osigurajte da možete vidjeti sakrivene datoteke i mape.

Kliknite na link za operacijski sustav računala da vidite upute kako učiniti sakrivene datoteke i mape vidljivima.

- [Windows 7 i noviji](#)
- [Windows Vista](#)

2. Navigirajte do odgovarajućeg direktorija za operacijski sustav računala kako je prikazano ovdje ispod:

- Za Windows Vista, Windows 7 i noviji:

`C:\ProgramData\ESET\ESET Security`

- Za Windows XP (i za ESET Smart Security 9.x):

`C:\Documents and Settings\All Users\Application Data\ESET\ESET Smart Security`

3. Obrišite ovdje ispod navedene datoteke kako bi trajno uklonili sva pravila osobnog firewalla:

- epfwdata.bin
- EpfwTemp.dat
- EpfwUser.dat

4. Restartajte računalo.

Napomena:

Nakon restarta te datoteke će se ponovno pojaviti u tom direktoriju ali s inicijalnim postavkama.

Dodatne informacije i linkovi na povezane članke baze znanja

- [Kako otvoriti ESET-ov program za Windowse?](#)
- [Kako kreirati firewall pravilo da dozvolim/zabranim korištenje određene aplikacije u ESET-ovom programu za Windowse?](#)

(posljednji puta revidirano 09.04.2018)

SOLN3323

ID6726

<https://support.eset.com/en/restore-default-settings-to-the-eset-firewall>