

Kako koristiti ESET SysRescue CD ili USB flash disk za skeniranje i čišćenje računala?

Pitanje

- Kako koristiti disk za spašavanje (eng: rescue disk) "ESET SysRescue" za oporavak operacijskog sustava?

Objavljen je ESET SysRescue Live

ESET SysRescue Live je najnovija verzija alata ESET SysRescue. Pruža napredno uklanjanje malicioznih programa i ne zahtijeva prethodno instaliran softver.

- [Pogledajte instrukcije za instalaciju ESET SysRescue Live i za čišćenje računala](#)

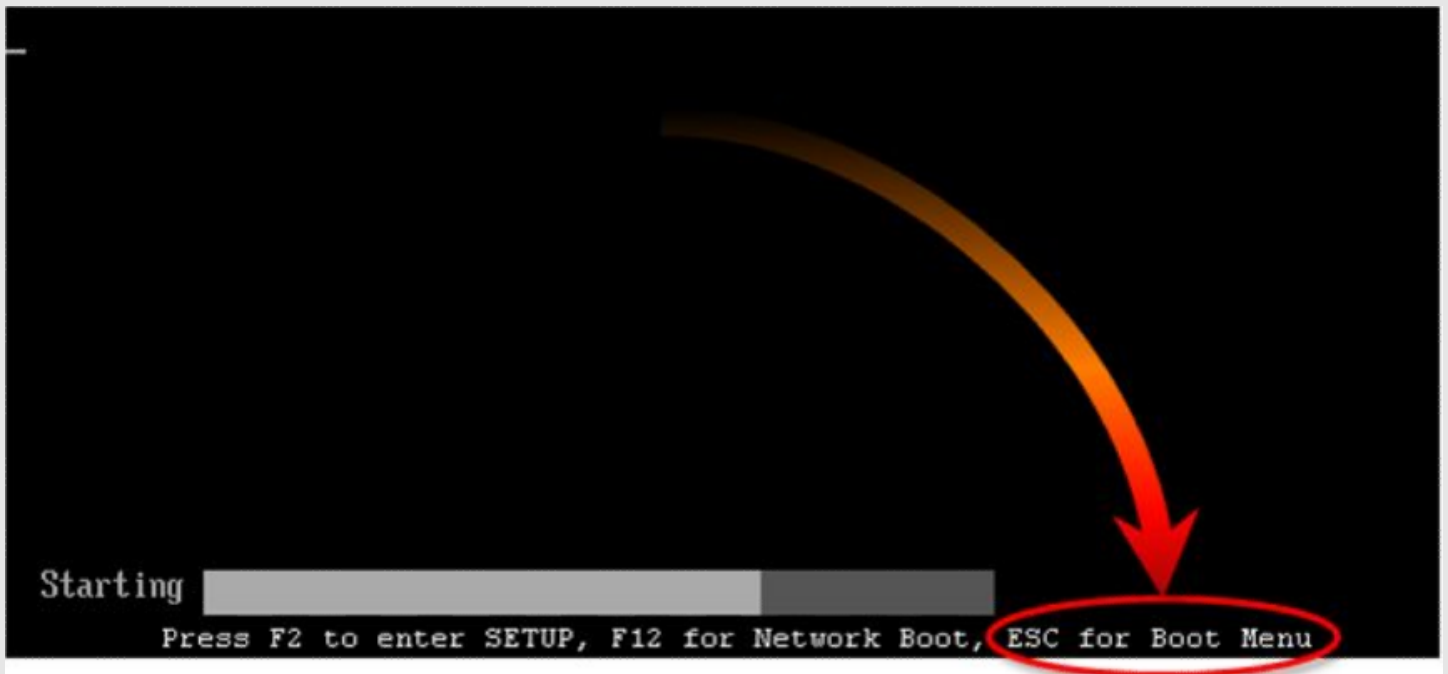
Detalji

ESET SysRescue omogućuje korisnicima kreiranje izmjenjivih medija za spašavanje sustava (CD, DVD ili USB). Korisnici mogu pokrenuti inficirano računalo s tih medija radi skeniranja i čišćenja.

Odgovor

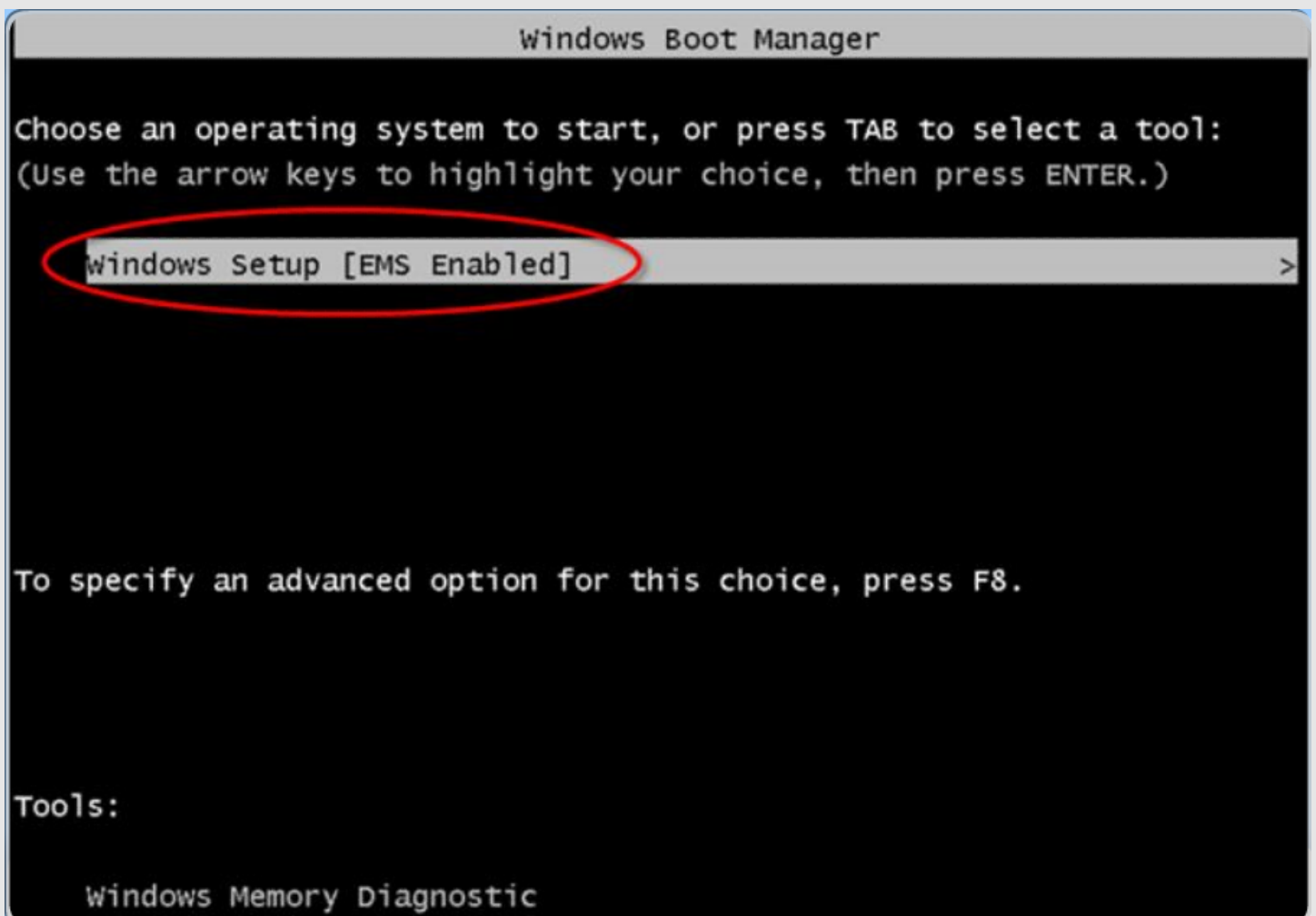
I. Umetnite ESET SysRescue CD ili USB flash disk u računalo

1. Ako do sada niste kreirali ESET SysRescue CD ili USB disk, prije nastavka pročitajte [ovaj članak s detaljnim uputama za kreiranje SysRescue diska](#).
2. Umetnite ESET SysRescue CD/DVD ili USB flash disk. U ovom primjeru demonstrirati ćemo kako podići (*eng: boot*) sustav s SysRescue CD-a.
3. Restartajte računalo i pritisnite odgovarajuću funkcijsku tipku kako bi pristupili u BIOS Boot Meni tijekom početka dizanja (ESC, F2, F8, F10, ...) . Funkcijska tipka za *Boot menu* varira od proizvođača do proizvođača i ponekad se može vidjeti na ekranu.



Slika 1-1

4. A. U Boot meniju koristite strelicu i odaberite CD ili USB flash disk koji ste umetnuli kako primarni disk za dizanje sustava (*eng: primary boot drive*).
- B. Po pokretanju CD-a ili USB-a pojaviti će se Windows Boot manager (Slika 1-2) .

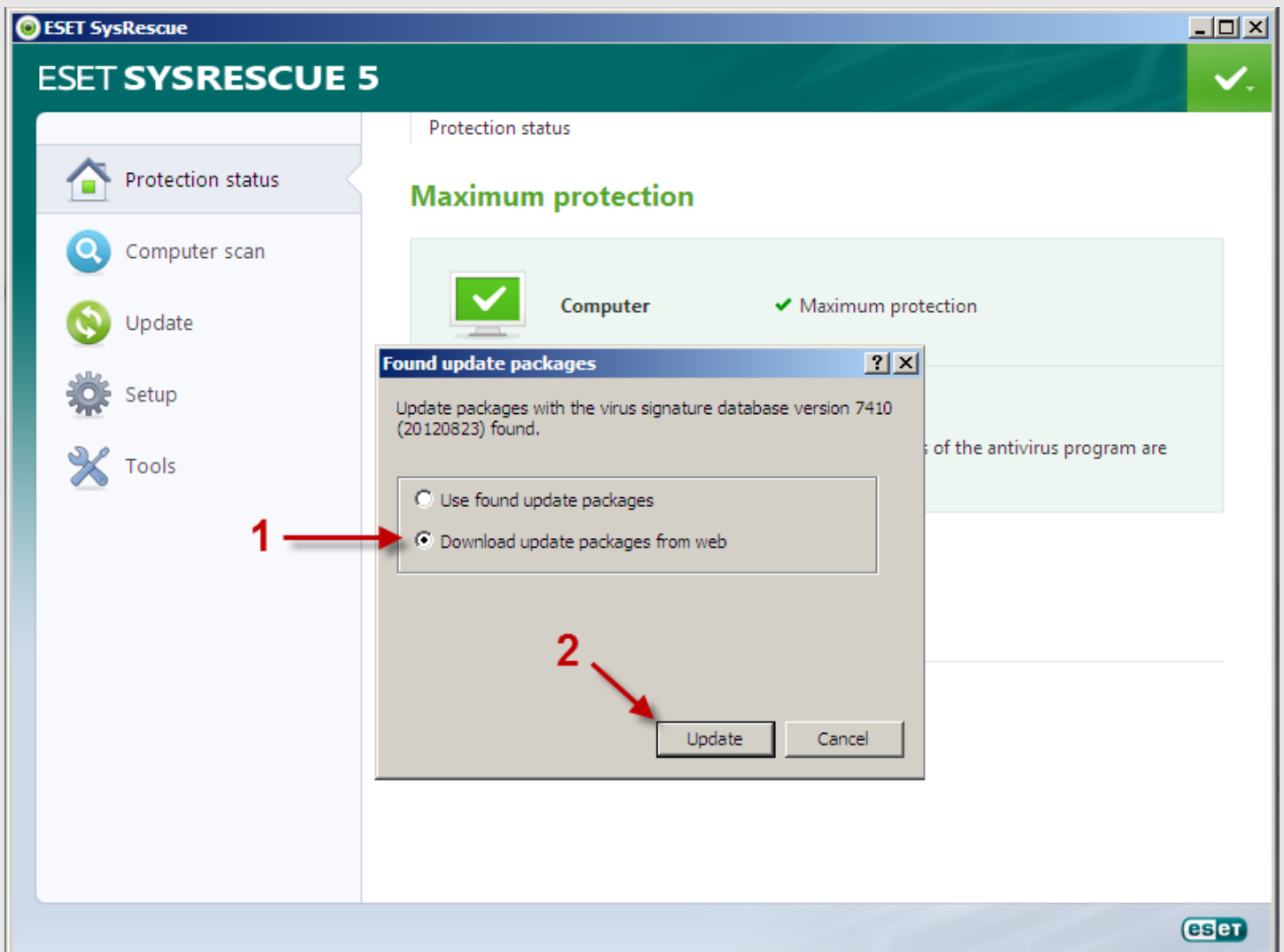


Slika 1-2

5. Pritisnite Enter kako bi startali računalo s ESET SysRescue izmjenjivog medija.
6. Nakon što se računalo restarta otvoriti će se prozor programa ESET SysRescue.
Ako je dostupan pristup Internetu, odmah će se otvoriti prozor Found update packages, obavještavajući Vas o dostupnim aktualizacijama / nadogradnjama ESET programa.

II: Nadogradnja ESET SysRescue

1. Ako je računalo spojeno na Internet, odaberite Download update packages from web.
Ako računalo nije spojeno na Internet odaberite: Use found update packages.
2. Kliknite na Update (Slika 1-3).
3. Prije pokretanja skeniranja sustava [provjerite još jednom da je ESET sigurnosni program aktualiziran najnovijom bazom podataka virusnih potpisa.](#)

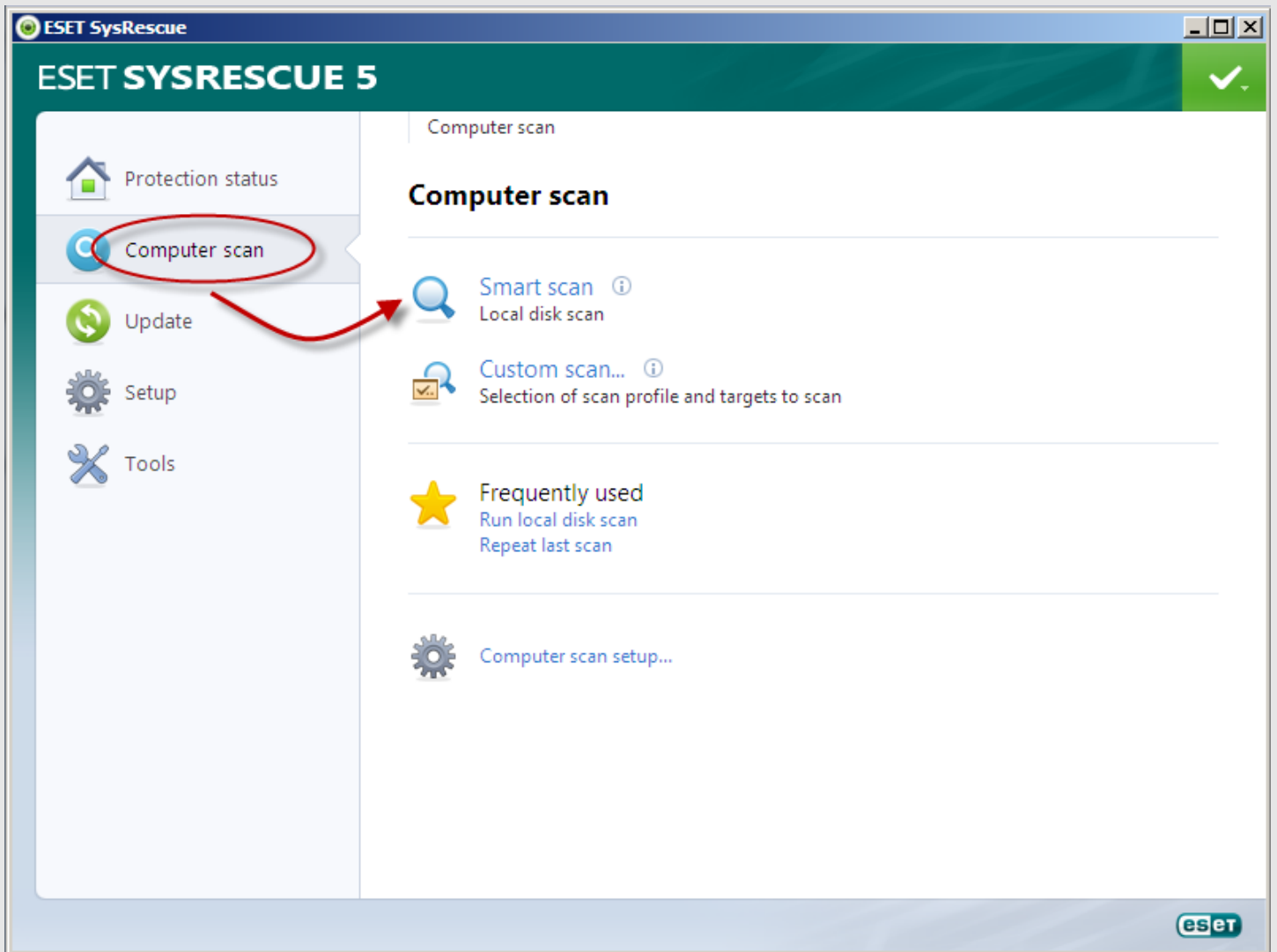


Slika 1-3

III: Skeniranje i restart

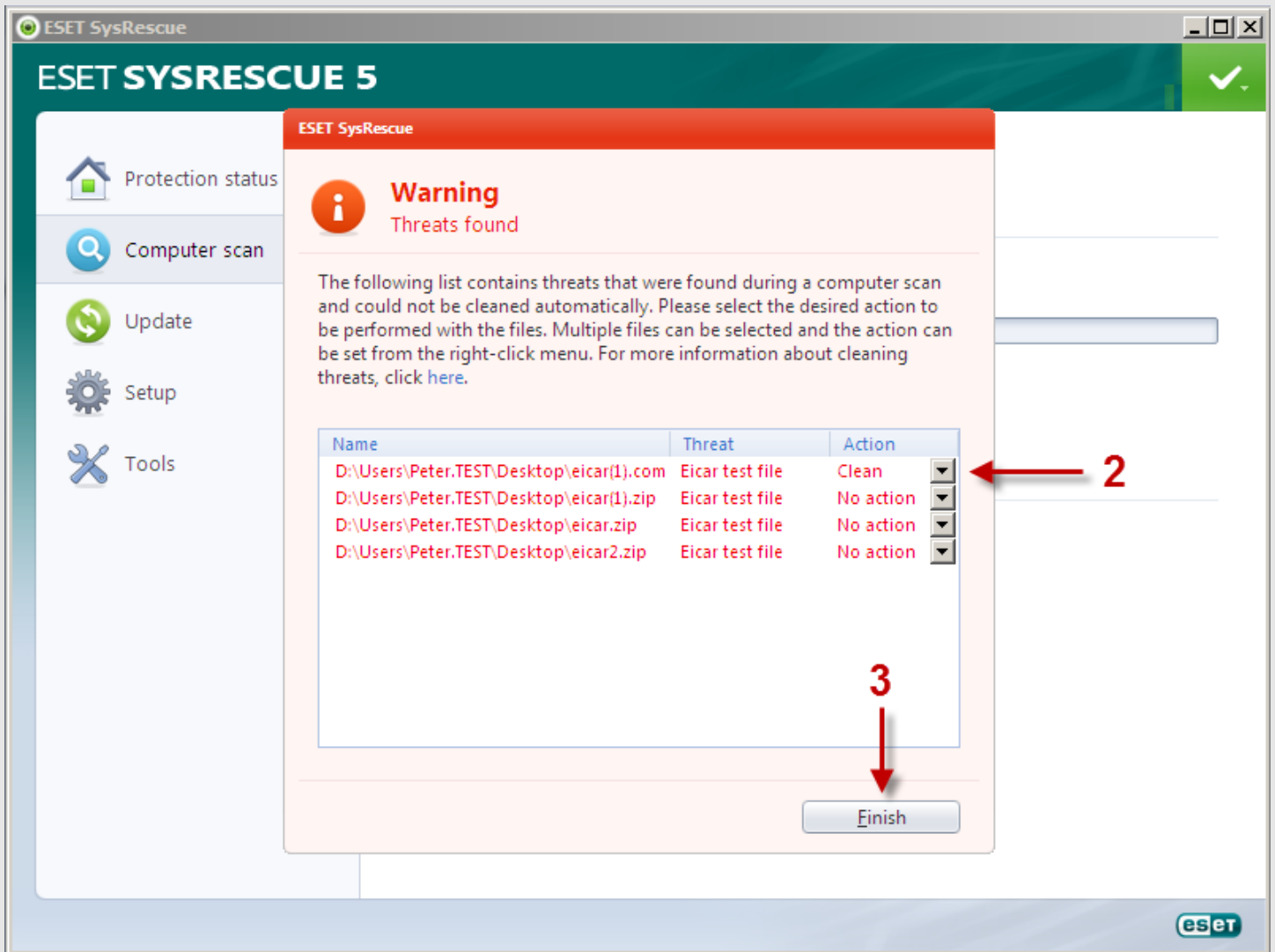
Kliknite na Computer Scan → Smart scan.

Skeniranje može potrajati neko vrijeme (ovisi o količini podataka, brzini PC-a i diskova, ...)



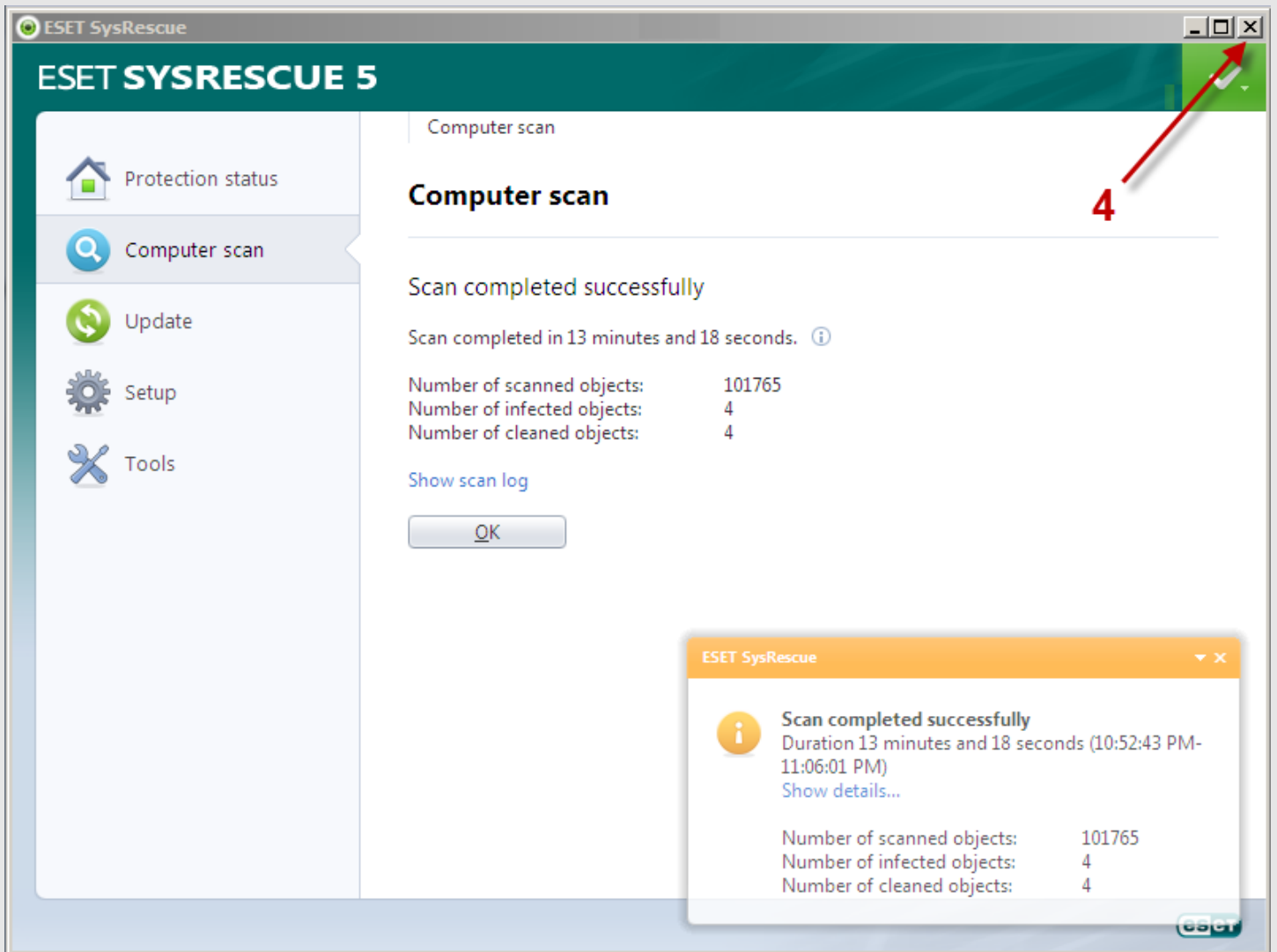
Slika 1-4

2. Ako prijetnje (*malware*) budu pronađene, po završetku skeniranja otvorit će se prozor s upozorenjem (Warning).
Iz padajućeg izbornika Action odaberite Delete za uklanjanje.
3. Kliknite na Finish.



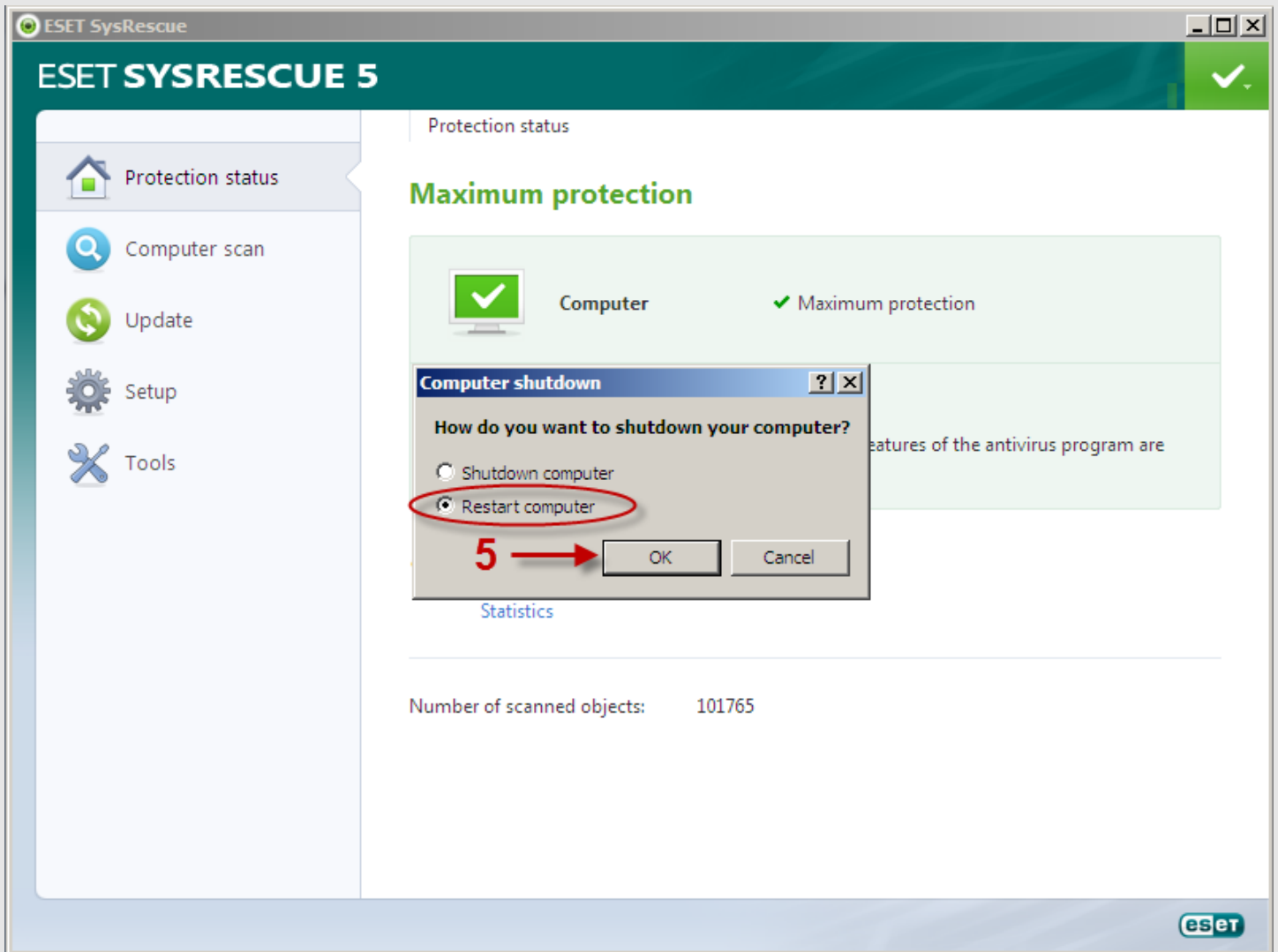
Slika 1-5

4. Zatvorite ESET SysRescue.



Slika 1-6

5. A. Otvoriti će se prozor za gašenje računala (*eng: Computer shutdown*).
- B. Odaberite Restart computer.
- C. Kliknite na OK.
- D. ESET SysRescue će se zatvoriti i restartati PC u normalnom načinu rada.



Slika 1-7

Dodatne informacije i linkovi na povezane članke baze znanja

- [Kako s ESET Sysrescue kreirati USB, CD ili DVD za podizanje sustava na 32-bitnim Windows sustavima?](#)
- [Kako s ESET Sysrescue kreirati USB, CD ili DVD za podizanje sustava na 64-bitnim Windows sustavima?](#)
- [Kako koristiti ESET SysRescue CD ili USB flash disk za skeniranje i čišćenje računala?](#)

SOLN3135 esrl xesrlx xesrx xlivex
