

# Kako s ESET Sysrescue kreirati USB, CD ili DVD za podizanje sustava na 64-bitnim Windows sustavima?

## Pitanje

- Kako s ESET Sysrescue kreirati USB, CD ili DVD za podizanje sustava na 64-bitnim Windows sustavima?

## Objavljen je ESET SysRescue Live

ESET SysRescue Live je najnovija verzija ESET SysRescue alata. Omogućuje napredno uklanjanje malicioznih programa i ne zahtijeva prethodno instalirani softver.

- [Pogledajte instrukcije za instalaciju ESET SysRescue Live i za čišćenje računala uporabom tog alata.](#)

## Važno!

Korisnici operativnog sustava Windows 8.x: [Nadogradite ESET-ov program na najnoviju verziju](#) kako bi mogli aktivirati SysRescue u ESET Smart Security ili u ESET NOD32 Antivirus.

## Detalji

ESET Smart Security i ESET NOD32 Antivirus sadrže Čarobnjaka za kreiranje izmjenjivih medija za podizanje sustava (CD-a, DVD-a ili USB-a). Tako kreiranim medijima korisnici mogu podignuti sustav inficiranog računala kako bi ga skenirali i očistili od malicioznih programa.

ESET SysRescue koristi Microsoft Windows Automated Assessment and Deployment Kit (ADK), alat koji kreira samostalne “predinstalacijske” verzije Microsoft Windowsa koje mogu biti pokrenute s izmjenjivih medija za pokretanje sustava (CD-a, DVD-a ili USB-a). Korisnici Windows XP ili Server 2003 R2 operacijskih sustava trebati će preuzeti sličan alat - Windows Automated Installation Kit (WAIK).

## Odgovor

Odaberite link ovdje ispod na upute koje odgovaraju operacijskom sustavu:

- [Instrukcije za Windows 8, 7, Vista \(SP2\)/Windows Server 2008 ili kasnije](#)
- [Instrukcije za Windows XP i Windows Server 2003 R2](#)

### Windows XP/ Windows Server 2003 R2

1. Provjerite da li koristite 64-bitni operacijski sustav.

Ako ne znate kako to provjeriti, [pročitajte ovaj članak iz baze znanja.](#)

Ako koristite 32-bitni operacijski sustav, pratite instrukcije iz ovog članka baze znanja:

- [SysRescue instrukcije za 32-bitne Windows sustave.](#)
- 2. [Nadogradite ESET-ov program na najnoviju verziju](#)
- 3. Samo za korisnike Windows XP: [Preuzmite \(download\) Image Mastering API v2.0 za Windows XP.](#)
  1. Bitno je instalirati Image Mastering API prije nego što instalirate WAIK!
  2. Jednom kada preuzimanje (download) završi, dvoklikom mišem na .exe datoteku pokrenite instalaciju Image Mastering API.
- 4. [Preuzmite \(download\) Microsoft Windows Automated installation kit \(WAIK\).](#)
  1. Kada se otvori gore navedna web stranica prvo kliknite na Download, a potom na Continue da počnete preuzimanje.
  2. Preuzimanje WAIK zahtijeva barem 1.3GB slobodnog prostora na tvrdom disku.
  3. WAIK download dolazi u ISO ili IMG formatu. Kako bi mogli čitati te formate datoteka morate koristiti program za čitanje ISO datoteka.
- 5. Otvorite ISO ili IMG datoteku koju ste preuzeli i pokrenite StartCD.exe kako bi pokrenuli instalaciju WAIK.
- 6. Nakon instalacije svih neophodnih alata, restartajte računalo.
- 7. Nastavite na odjeljak ovog članka: [Kreiranje SysRescue CD, DVD ili USB diska .](#)

#### Windows 8/ 7/ Vista (SP2)/Windows Server 2008 ili noviji

1. Provjerite da li koristite 64-bitni operacijski sustav.  
Ako ne znate kako to provjeriti, [pročitajte ovaj članak iz baze znanja.](#)  
Ako koristite 32-bitni operacijski sustav, pratite instrukcije iz ovog članka baze znanja:
  - [SysRescue instrukcije za 32-bitne Windows sustave.](#)
2. [Nadogradite ESET-ov program na najnoviju verziju](#)
3. [Preuzmite \(download\) Microsoft Windows Assessment and Deployment Kit \(ADK\).](#)
  1. Kada budete upitani kliknite na Save File i spremite datoteku na Desktop.
  2. Iako je inicijalna instalacijska datoteka za instalaciju ADK mala, instalacijska datoteka će preuzeti dodatni materijal koji zahtijeva barem 1.7GB slobodnog prostora na tvrdom disku.
4. Kada preuzimanje završi, dvoklikom mišem na izvšnu datoteku (.exe) pokrenite instalaciju ADK.
5. Nakon instalacije ADK, restartajte računalo.
6. Nastavite na odjeljak ovog članka: [Kreiranje SysRescue CD, DVD ili USB diska .](#)

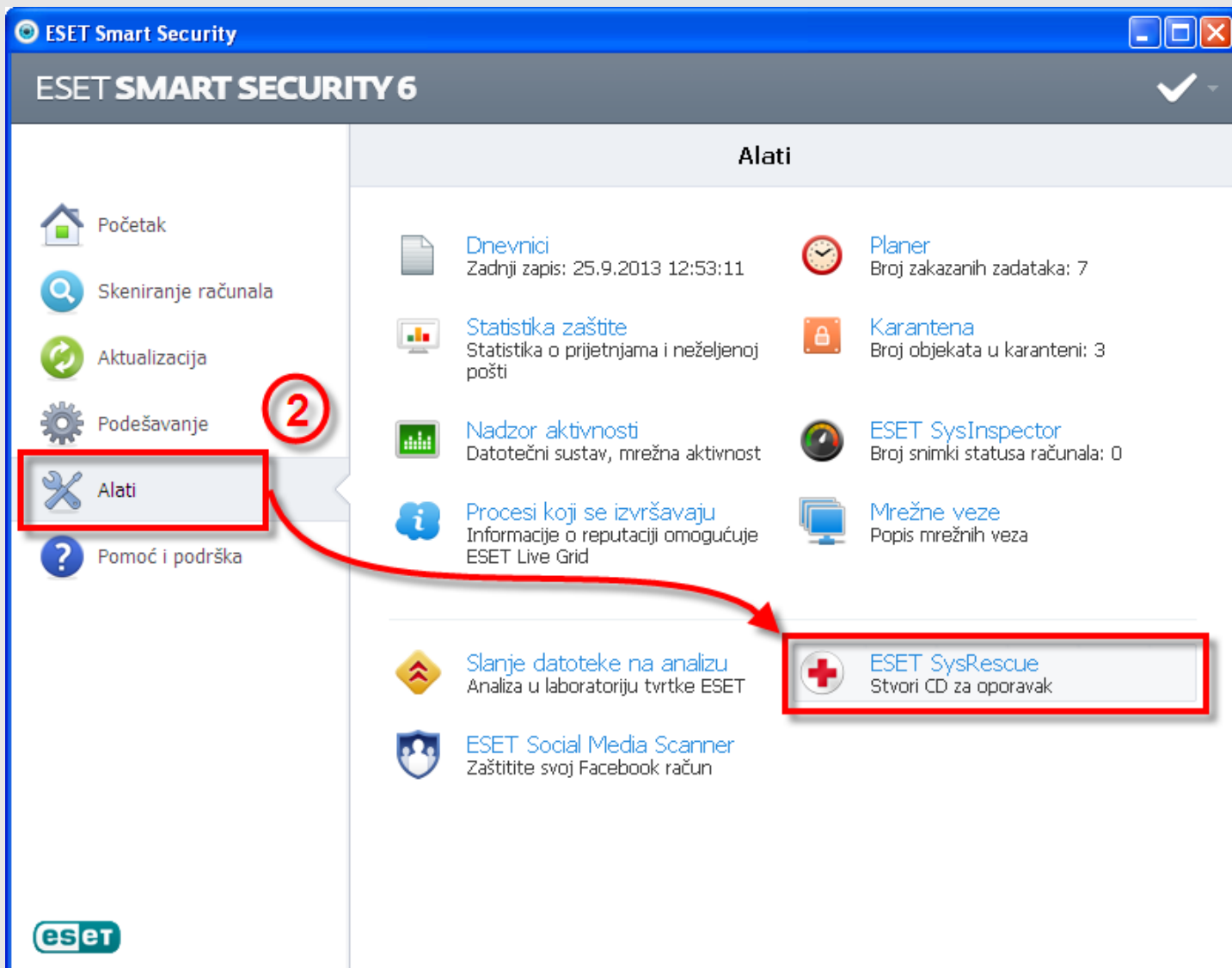
#### Kreiranje SysRescue CD, DVD ili USB diska

1. Preuzmite [32-bitne instalacije proizvoda](#) tako da kliknete na odgovarajući link ispod:  
[ESET NOD32 Antivirus 32-bit](#)

## Napomena: Za ESET File Security for Microsoft Windows Server (EFSW)

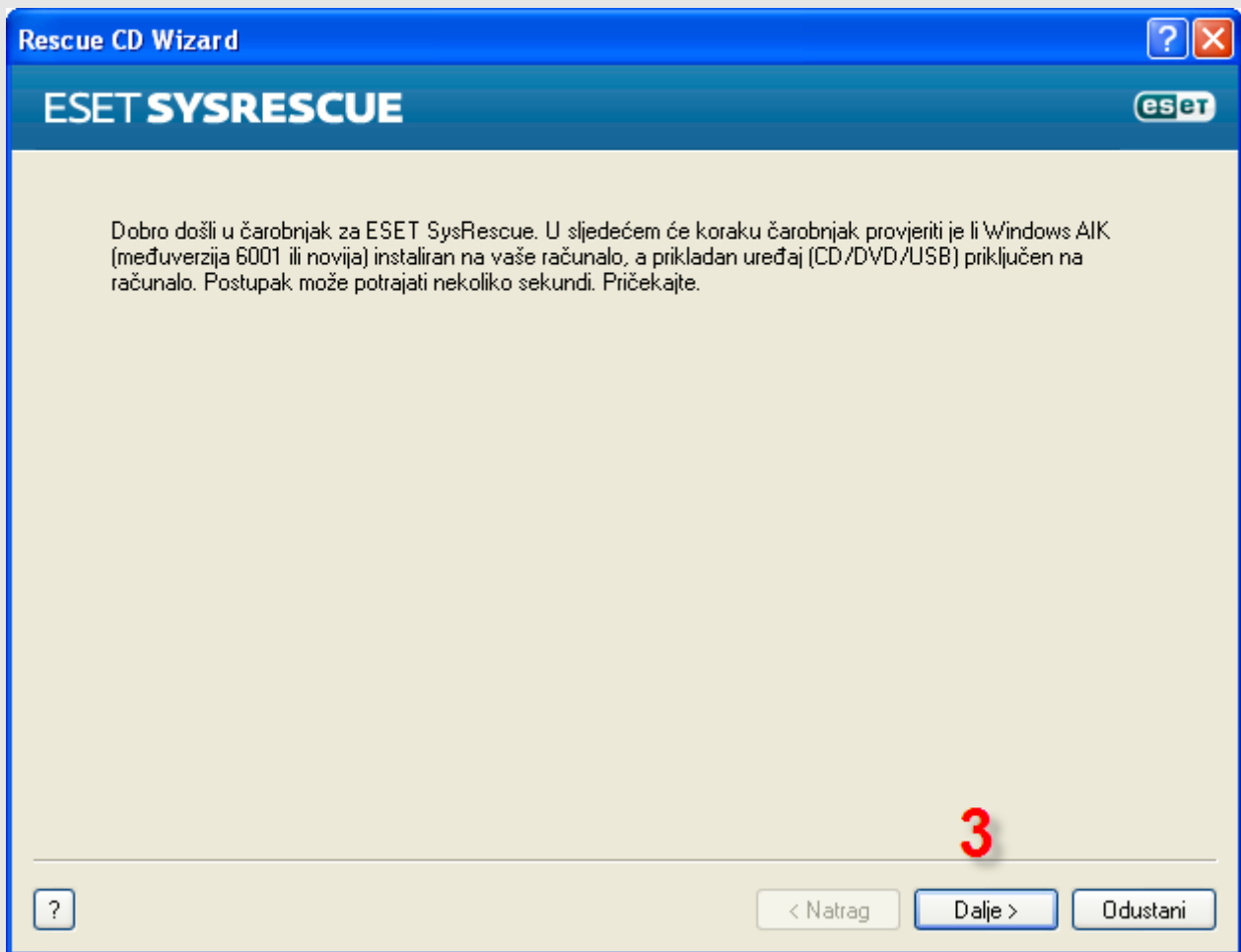
Ako koristite ESET File Security for Microsoft Windows Server (EFSW), kako bi kreirali SysRescue medij morate preuzeti (download) 32-bitnu verziju tog programa:

- [Download EFSW - 32 bitna verzija](#)
2. Otvorite ESET Smart Security ili ESET NOD32 Antivirus.
  3. Kliknite na Alati (Tools) → ESET SysRescue (slika 1-1).



Slika 1-1

3. Pojavit će se ekran dobrodošlice (Slika 1-2).  
Kliknite na Dalje (Next).



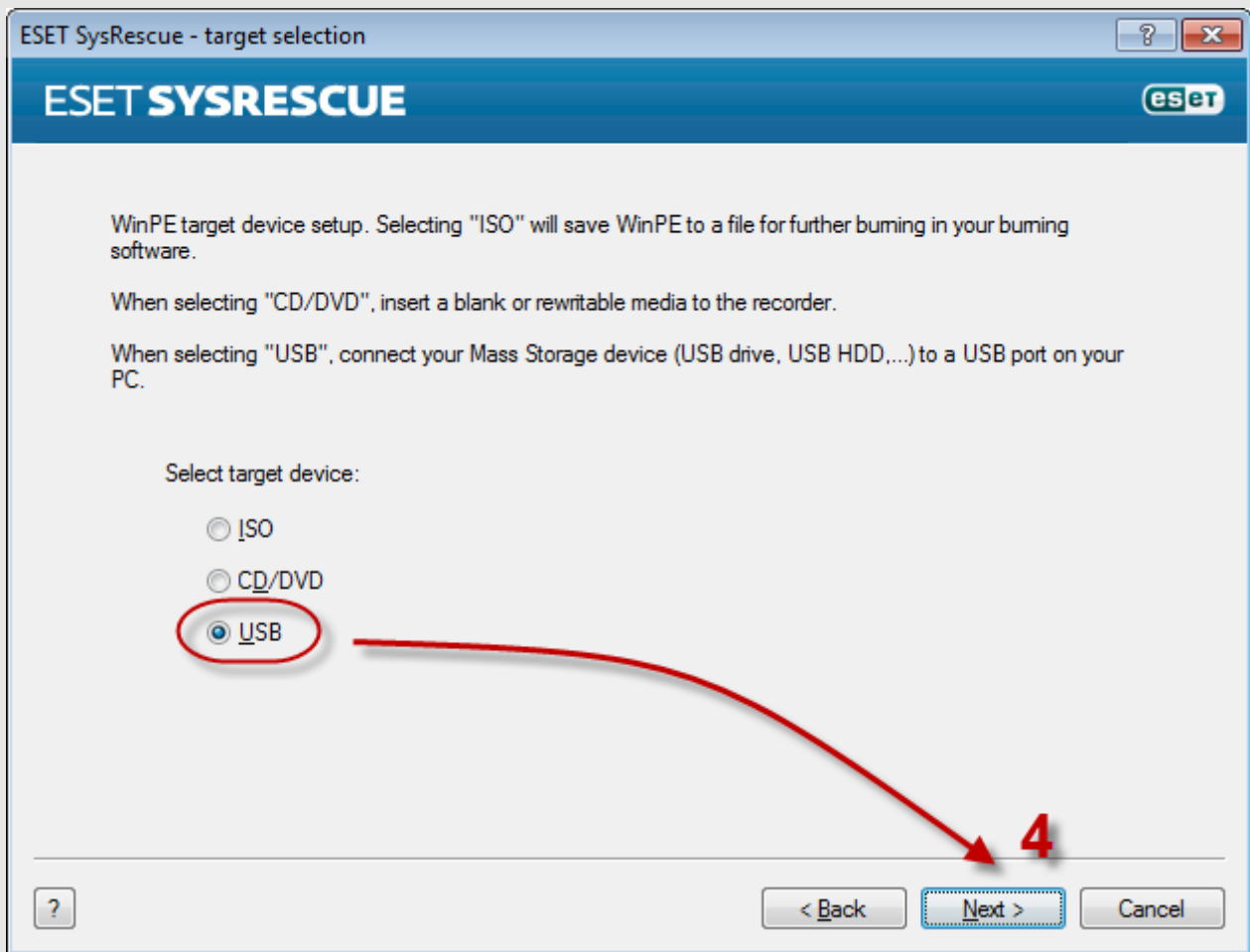
Slika 1-2

4. Odaberite željeni SysRescue medij (Slika 1-3).

U ovom primjeru kreirati ćemo USB.

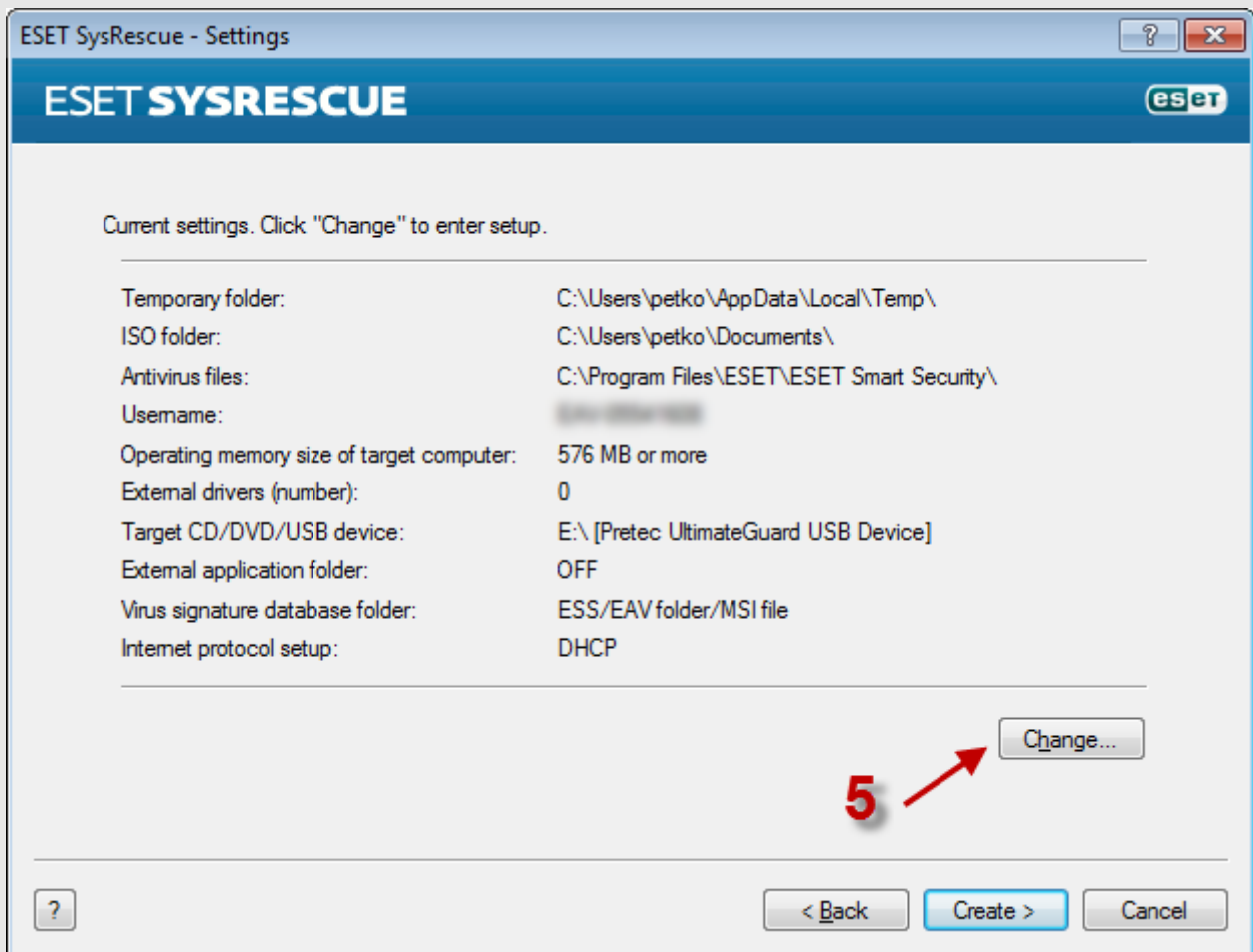
Osigurajte da je USB uređaj priključen, odaberite USB.

Kliknite na Dalje (Next).



Slika 1-3

5. Nakon nekoliko minuta bit će prikazane sumarne postavke SysRescue USB-a.  
Kliknite na Promijeni (Change...) kako bi konfigurirali postavke SysRescue USB-a (Slika 1-4).



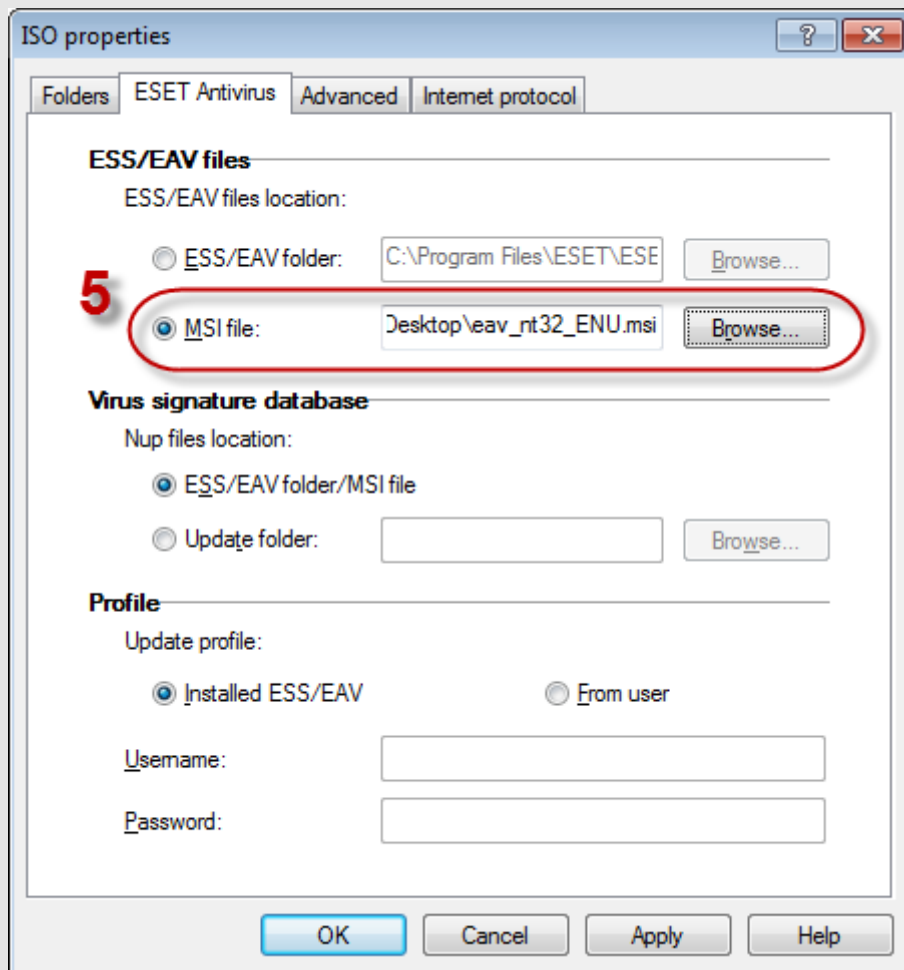
Slika 1-4

6. Kliknite na karticu ESET Antivirus.

Odaberite MSI file (slika 1-5).

Odaberite direktorij u koji ste prethodno pohranili 32-bitnu instalacijsku datoteku ESET-ovog programa.

Kliknite na OK.



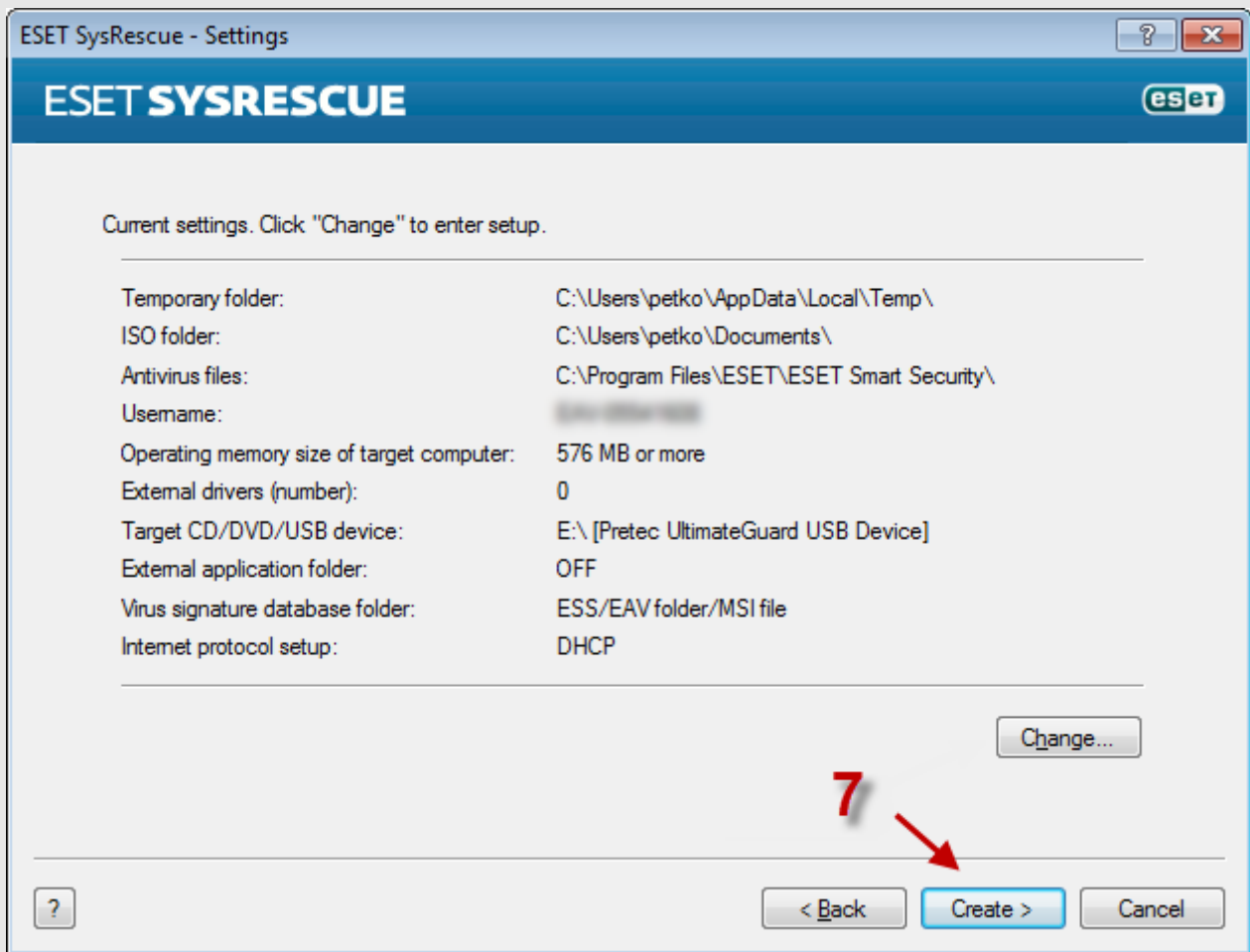
Slika 1-5

### **Napomena:**

SysRescue automatski koristi korisničko ime i lozinku s trenutno instaliranog ESET antivirusnog programa. Ako imate više licenci, preporučujemo da iskoristite onu s najviše preostalog vremena trajanja.

7. Kliknite na Create (Slika 1-6) kako bi kreirali SysRescue USB.

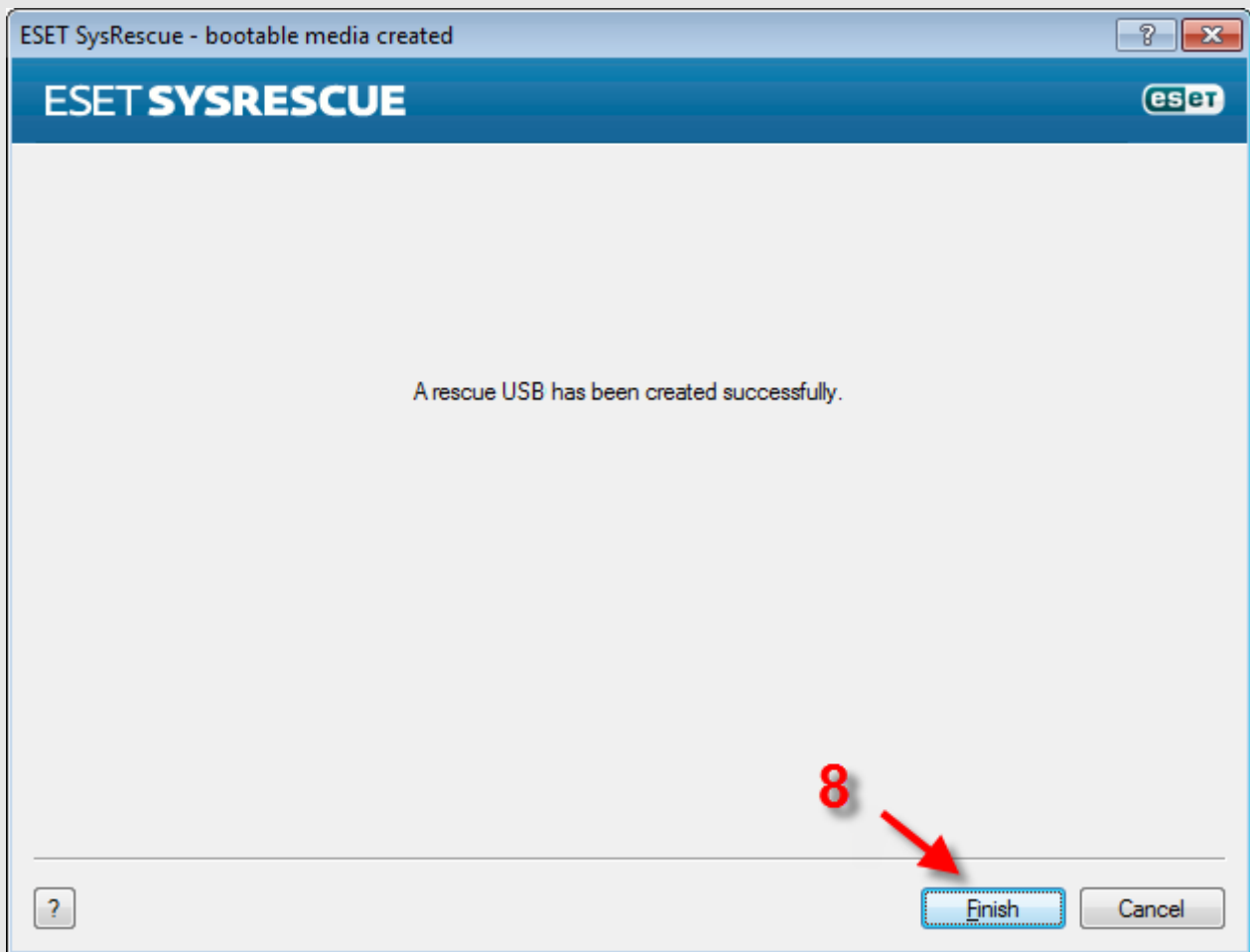
Traka napretka i serija prozora bit će prikazani tijekom procesa kreacije SysRescue USB-a.



Slika 1-6

8. Nakon nekoliko minuta, SysRecue USB će biti kompletiran i prikazat će se prozor potvrde. Kliknite na Finish (Slika 1-7).





Slika 1-7

9. Uklonite USB flash disk i spremite ga na sigurno mjesto.

- Ako sustav bude kompromitiran malicioznim programima moći ćete ga vratiti u stanje u kojem je bio kada ste kreirali ovaj disk tako da podignete sustav s USB-a koji ste kreirali ovim postupkom.
- Ako na računalo često spremate osjetljive podatke predlažemo da nove SysRescue diskove kreirate češće ili u regularnim intervalima kako bi minimizirali mogući gubitak podataka ako trebate koristiti SysRescue.

## Dodatne informacije i linkovi na povezane članke baze znanja

- [Kako otvoriti ESET-ov program za Windowse?](#)
- [Kako s ESET Sysrescue kreirati USB, CD ili DVD za podizanje sustava na 32-bitnim Windows sustavima?](#)
- [Kako koristiti ESET SysRescue CD ili USB flash disk za skeniranje i čišćenje računala?](#)

