

Kako s ESET Sysrescue kreirati USB, CD ili DVD za podizanje sustava na 32-bitnim Windows sustavima?

Pitanje

- Kako s ESET Sysrescue (Windows) kreirati USB, CD ili DVD za podizanje sustava s 32-bitnim Windows sustavima?

Objavljen je ESET SysRescue Live

ESET SysRescue Live je najnovija verzija alata ESET SysRescue.

Omogućuje napredno uklanjanje malicioznih programa i ne zahtijeva prethodno instalirani softver.

- [Pogledajte instrukcije za instalaciju ESET SysRescue Live i za uklanjanje prijetnji s računala](#)

Važno!

Kako bi mogli aktivirati SysRescue Live u ESET Smart Security ili u ESET NOD32 Antivirus [nadogradite ESET-ov program na najnoviju verziju \(verziju 9+\)](#).

Detalji

ESET Smart Security i ESET NOD32 Antivirus verzija 7 i 8 sadrže Čarobnjaka za kreiranje izmjenjivih medija za podizanje sustava (CD-a, DVD-a ili USB-a).

Tako kreiranim medijima korisnici mogu podignuti sustav inficiranog računala kako bi ga skenirali i očistili od malicioznih programa.

ESET SysRescue koristi Microsoft Windows Automated Assessment and Deployment Kit (ADK), alat koji kreira samostalne "predinstalacijske" verzije Microsoft Windowsa koje mogu biti pokrenute s izmjenjivih medija za pokretanje sustava (CD-a, DVD-a ili USB-a).

Korisnici Windows XP ili Server 2003 R2 operativnih sustava trebati će preuzeti sličan alat - Windows Automated Installation Kit (WAIK)..

Odgovor

Odaberite link za upute koje odgovaraju operativnom sustavu:

- [Instrukcije za Windows 8, 7, Vista \(SP2\)/Windows Server 2008 ili kasnije](#)
- [Instrukcije za Windows XP i Windows Server 2003 R2](#)

Windows XP/ Windows Server 2003 R2

1. Provjerite da li koristite 32-bitni operativni sustav. Ako ne znate kako to provjeriti, [pročitajte ovaj članak iz baze znanja](#).

Ako koristite 64-bitni operativni sustav, pratite instrukcije iz ovog članka:

- [SysRescue instrukcije za 64-bitne Windows sustave](#).

2. [Nadogradite ESET-ov program na najnoviju verziju.](#)
3. Samo za korisnike Windows XP: [Preuzmite \(download\) Image Mastering API v2.0 za Windows XP.](#)
 1. Bitno je instalirati Image Mastering API prije nego što instalirate WAIK!
 2. Kada se otvori gore navedna web stranica prvo kliknite na Download, a potom na Continue i počnite preuzimanje.
 3. Kada preuzimanje (*download*) završi, dvoklikom mišem na .exe datoteku pokrenite instalaciju Image Mastering API.
4. [Preuzmite \(download\) Microsoft Windows Automated installation kit \(WAIK\).](#)
 1. Kada se otvori gore navedna web stranica prvo kliknite na Download, a potom na Continue i počnite preuzimanje.
 2. Preuzimanje WAIK zahtijeva barem 1.3GB slobodnog prostora na tvrdom disku računala.
 3. WAIK download dolazi u ISO ili IMG formatu.

Kako bi mogli čitati te formate datoteka morate koristiti program za čitanje ISO datoteka.
5. Odtovorate ISO ili IMG datoteku WAIK koju ste preuzeli i pokrenite StartCD.exe kako bi pokrenuli instalaciju.
6. Nakon instalacije svih neophodnih alata, restartajte računalo.
7. Nastavite na odjeljak ovog članka: [Kreiranje SysRescue CD, DVD ili USB diska.](#)

Windows 8/ 7/ Vista (SP2)/Windows Server 2008 ili noviji

1. Provjerite da li koristite 32-bitni operativni sustav. Ako ne znate kako to provjeriti, [pročitajte ovaj članak iz baze znanja.](#)

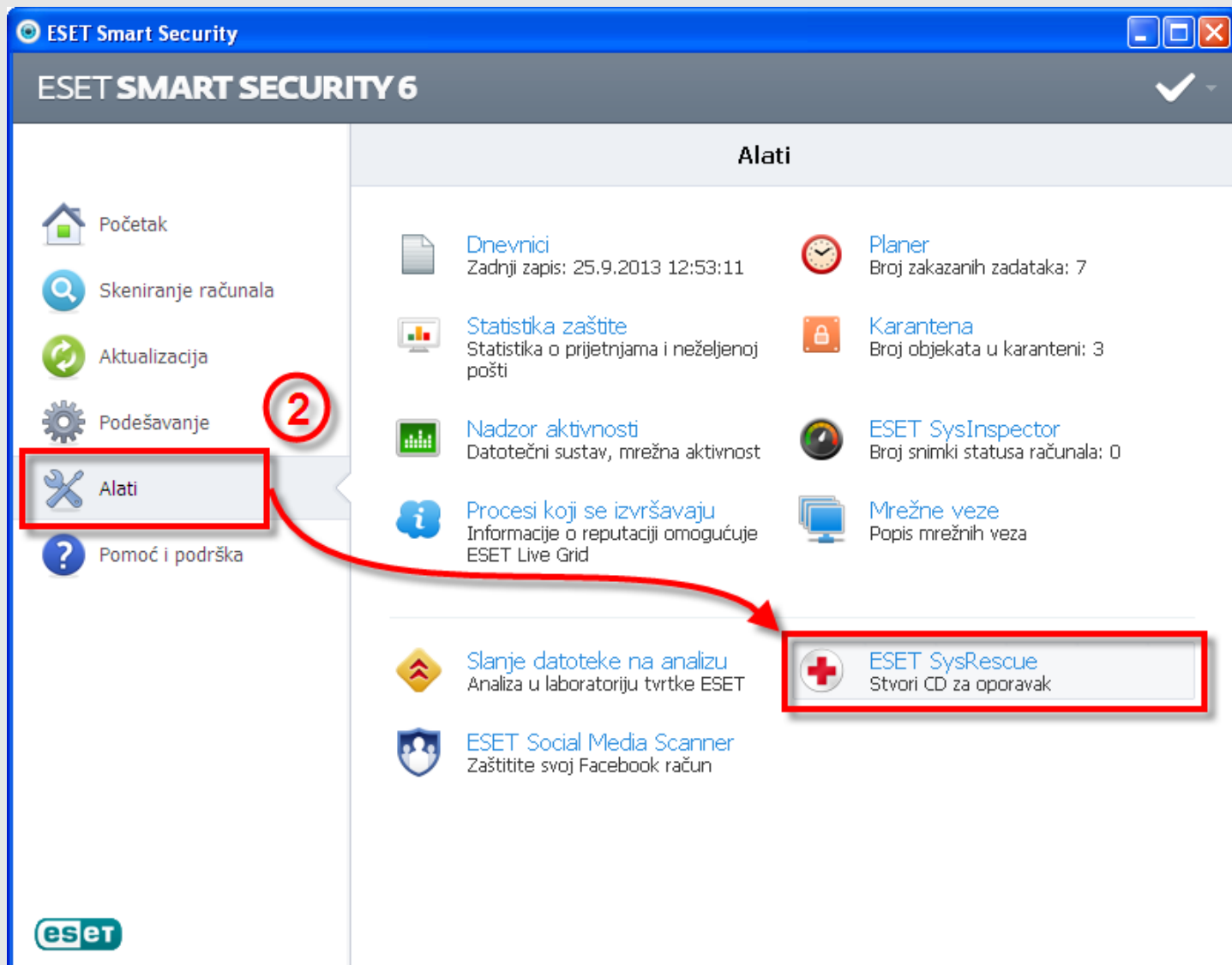
Ako koristite 64-bitni operativni sustav, pratite instrukcije iz ovog članka baze znanja:

- [SysRescue instrukcije za 64-bitne Windows sustave.](#)

2. [Nadogradite ESET-ov program na najnoviju verziju.](#)
3. [Preuzmite \(download\) Microsoft Windows Assessment and Deployment Kit \(ADK\).](#)
 1. Kada budete upitani kliknite na Save File i spremite datoteku na Desktop.
 2. Iako je inicijalna instalacijska datoteka za instalaciju ADK mala, ta instalacijska datoteka će preuzeti dodatni materijal koji zahtijeva barem 1.7GB slobodnog prostora na tvrdom disku.
4. Kada preuzimanje završi, dvoklikom mišem na izvšnu datoteku (.exe) pokrenite instalaciju ADK.
5. Nakon instalacije ADK, restartajte računalo.
6. Nastavite na odjeljak ovog članka [Kreiranje SysRescue CD, DVD ili USB diska.](#)

Kreiranje SysRescue CD, DVD ili USB diska

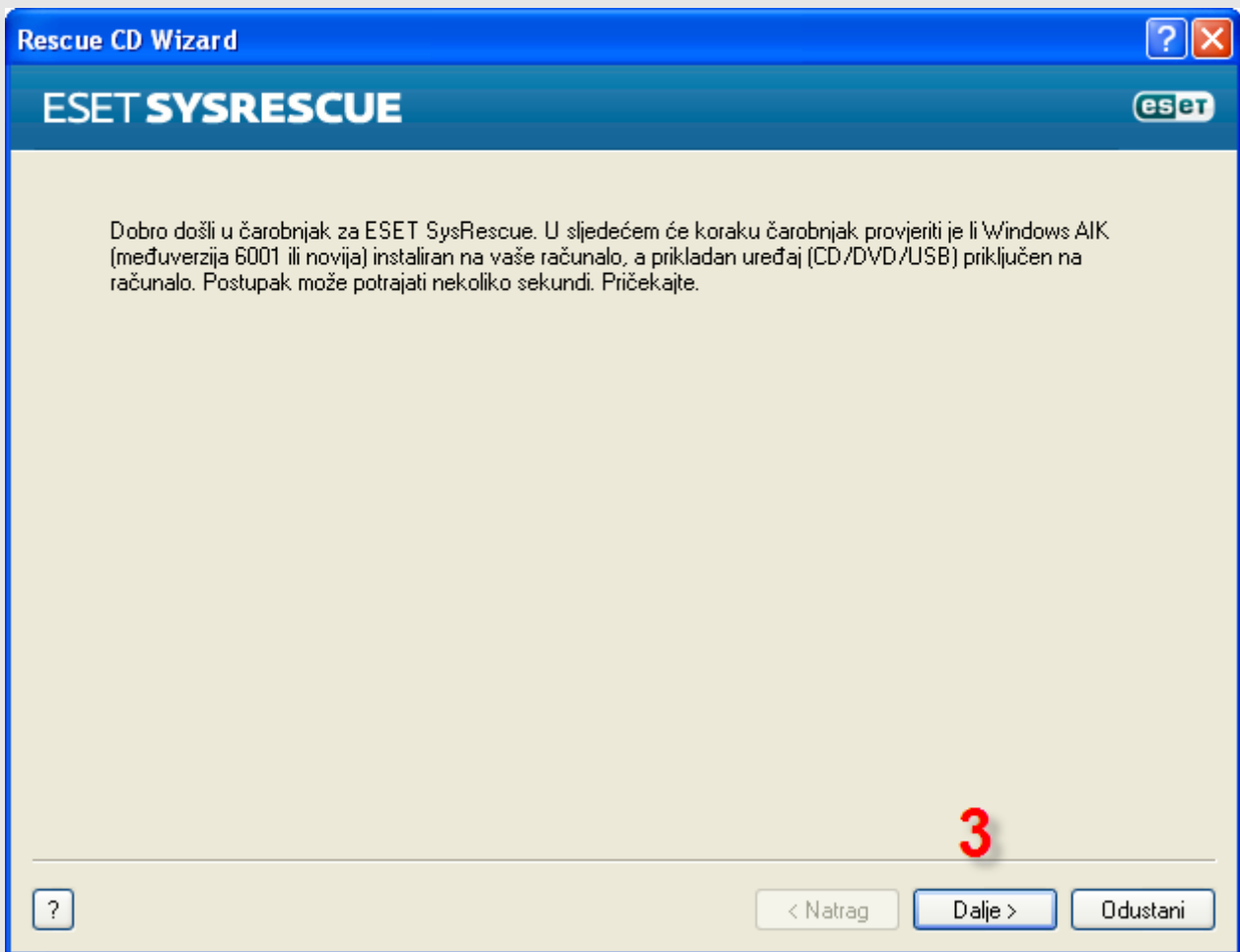
1. Otvorite ESET Smart Security ili ESET NOD32 Antivirus.
2. Kliknite na Alati (Tools) → ESET SysRescue (slika 1-1).



Slika 1-1

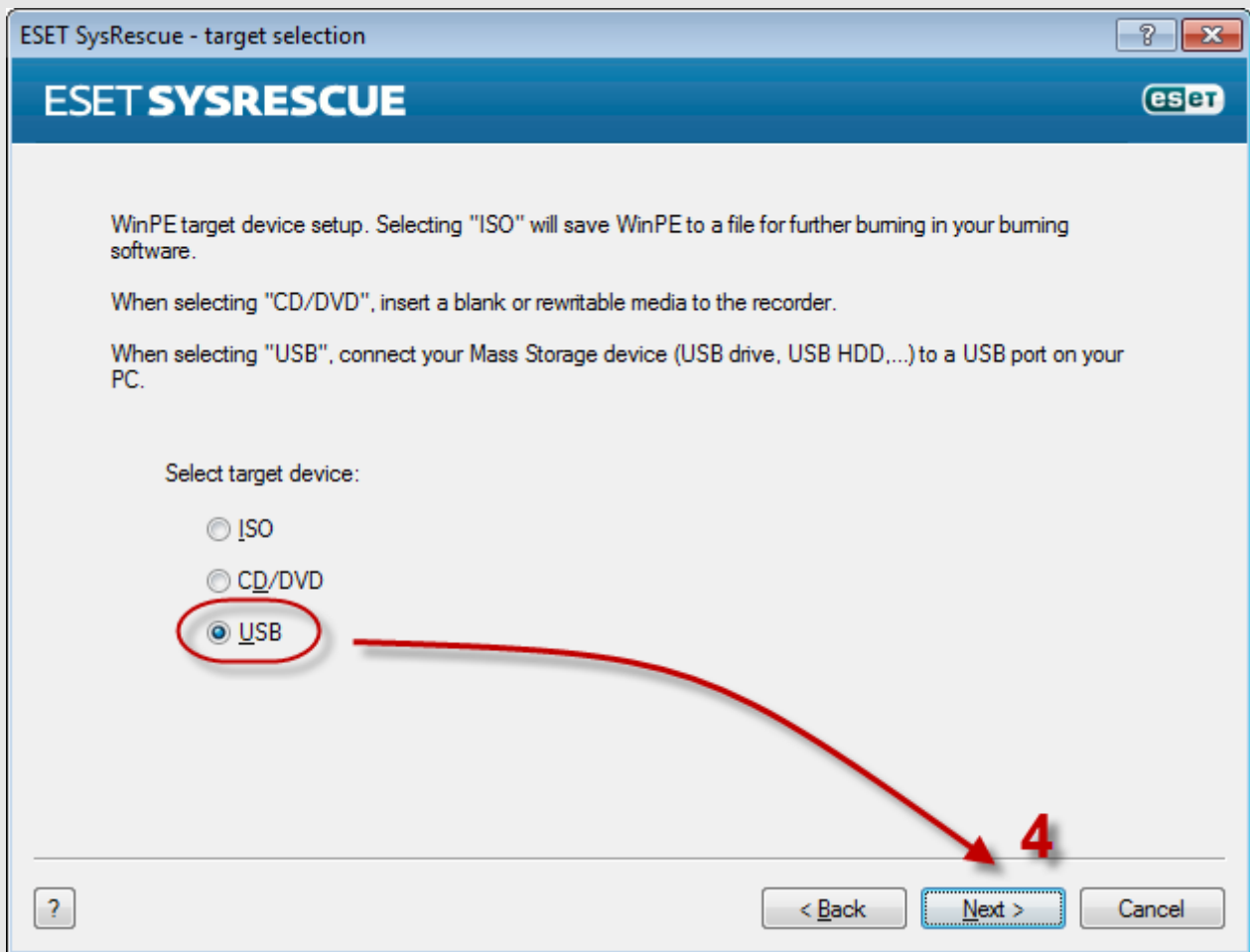
Kliknite na sliku za povećani prikaz

- Pojavit će se ekran dobrodošlice alata ESET Sysrescue.
Kliknite na Dalje (Next) (slika 1-2).



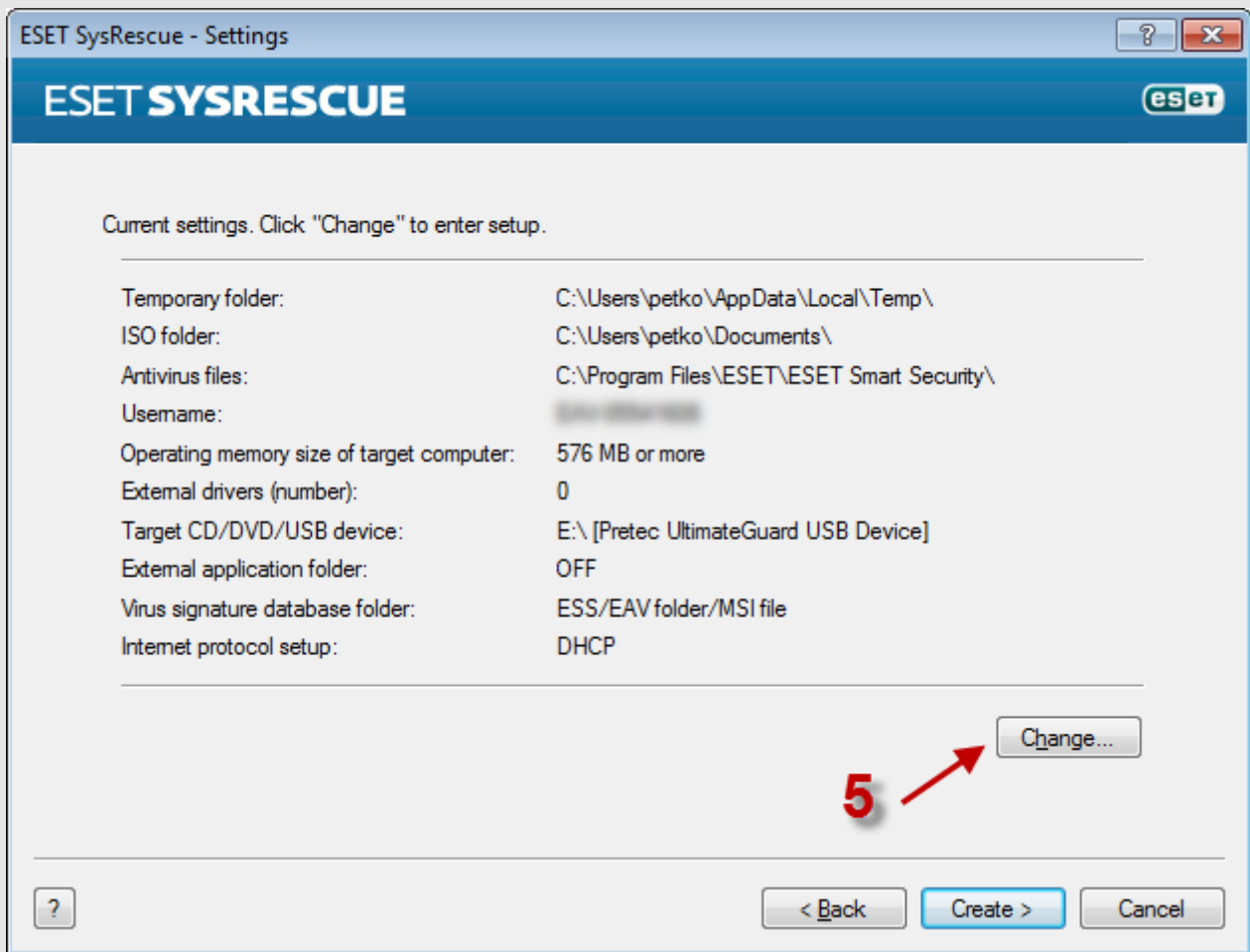
Slika 1-2

4. Odaberite željeni SysRescue medij. U ovom primjeru kreirati ćemo USB (Slika 1-3).
Osigurajte da je USB uređaj priključen, odaberite USB, a potom kliknite na Dalje (Next).



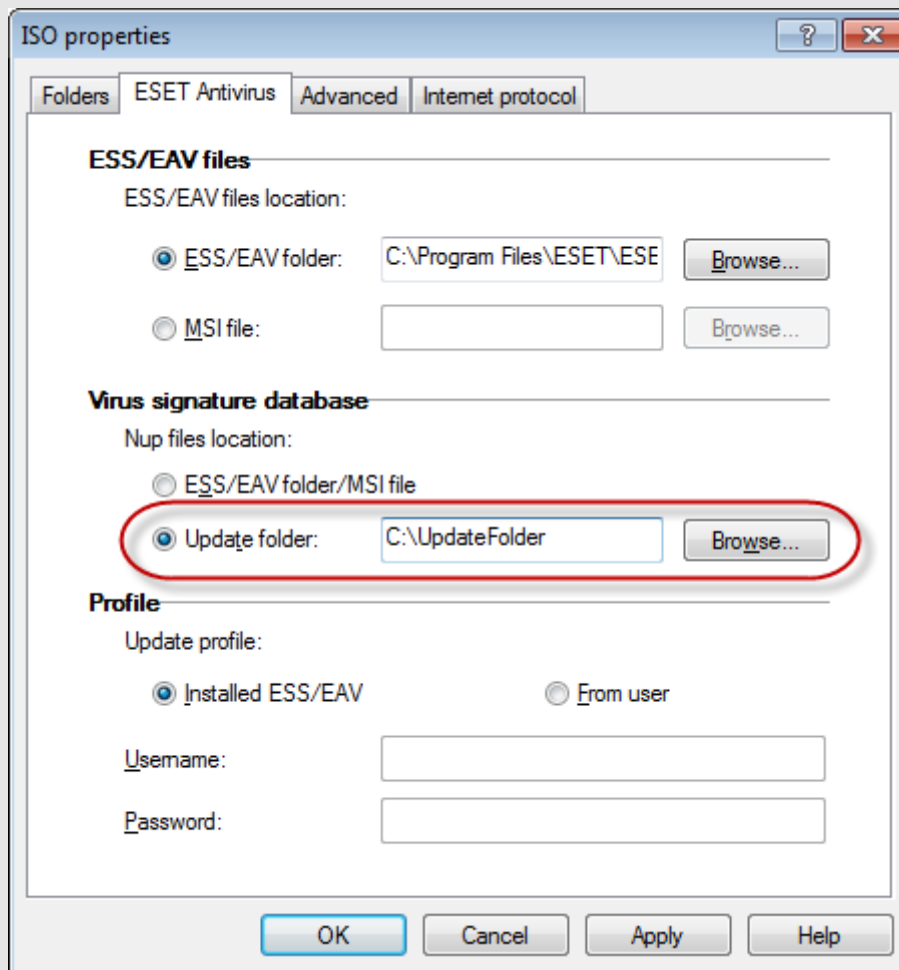
Slika 1-3

5. Nakon nekoliko minuta bit će prikazane sumarne postavke SysRescue USB-a.
Kliknite na Promijeni (Change...) za konfiguriranje postavki SysRescue USB-a (Slika 1-4).



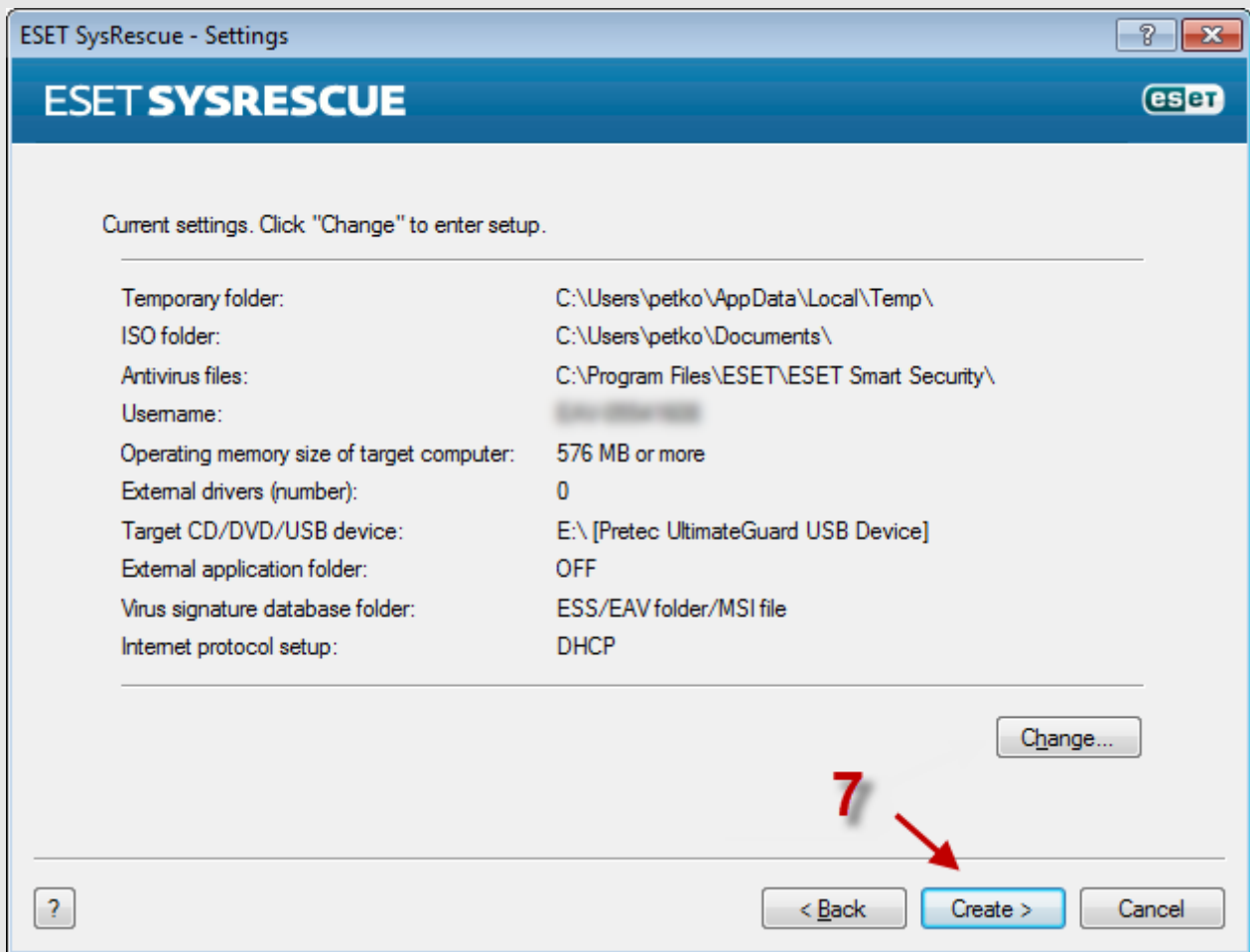
Slika 1-4

6. Preporučujemo da konfigurirate postavke aktualizacije (*eng: update settings*), jer je bitno da prije skeniranja računala imate najnoviju bazu podataka virusnih potpisa (Slika 1-5).



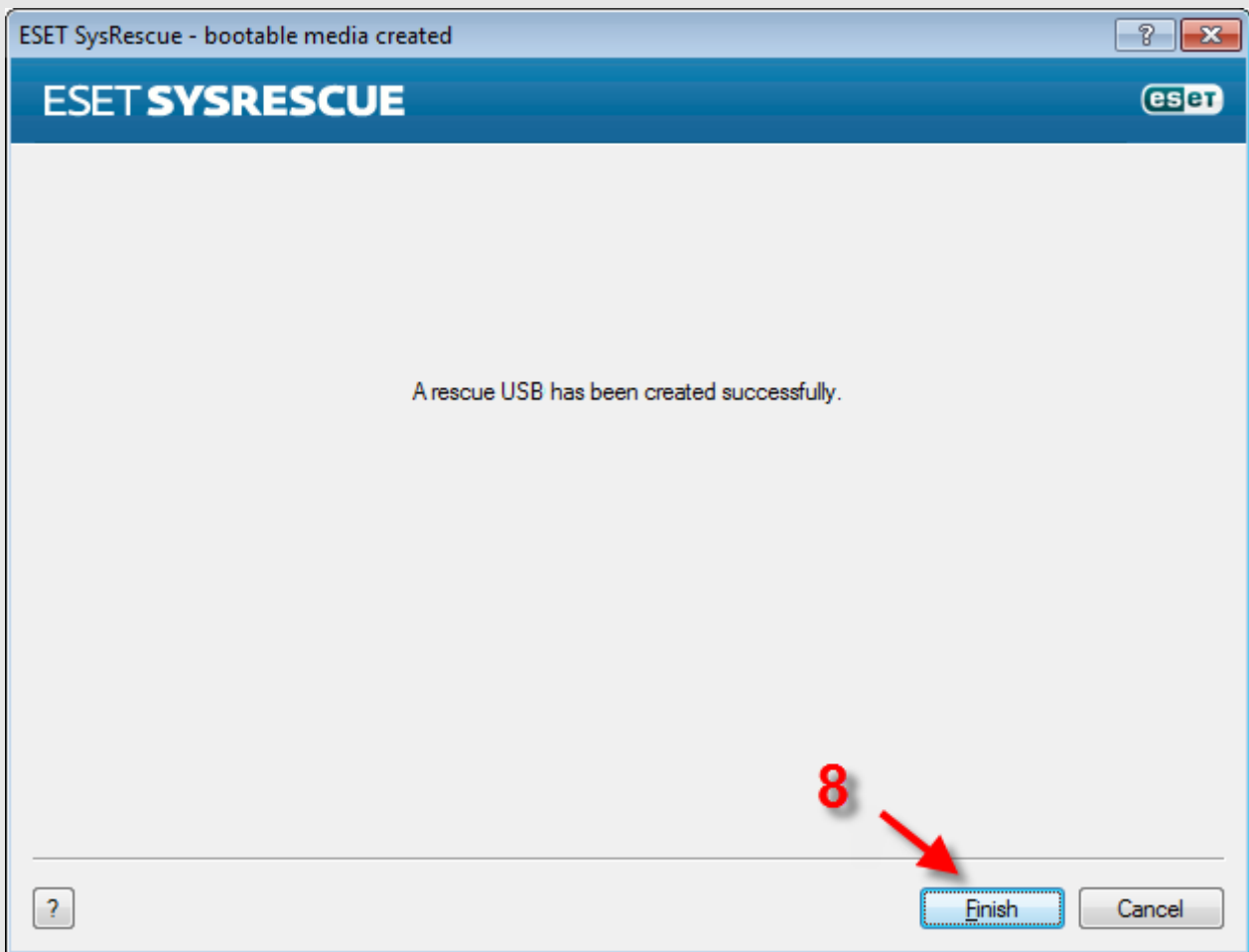
Slika 1-5

7. A. Kliknite na Create kako bi kreirali SysRescue USB.
- B. Tijekom procesa kreiranja SysRescue USB-a bit će prikazani traka napretka i serija prozora (Slika 1-6).



Slika 1-6

8. A. Nakon nekoliko minuta, SysRecue USB će biti kreiran i prikazat će se prozor potvrde.
B. Kliknite na Finish (Slika 1-7).



Slika 1-7

9. Uklonite USB flash disk i spremite ga na sigurno mjesto. Ako sustav bude kompromitiran malicioznim programima ili zbog bilo kojeg drugog razloga, moći ćete ga vratiti u stanje u kojem je bio kada ste kreirali ovaj disk tako da podignete sustav s USB-a koji ste kreirali ovim postupkom. Ako na računalo često spremate osjetljive podatke predlažemo da nove SysRescue diskove kreirate češće ili u regularnim intervalima kako bi minimizirali mogućnost gubitka podataka ako trebate koristiti SysRescue.

Dodatna objašnjenja

U sekciji ESS/EAV files location (slika 1-5), možete odabrati izvor datoteka od kojih će biti kreiran ESET SysRescue.

Preporučujemo da MSI file odaberete samo ako ćete kreirati ESET SysRescue iz instalacijske datoteke ESET antivirusnog programa (.msi).

Napomena:

Zadana lokacija datoteka aktualizacije (.nup) za ESET program je za Windows 7 ili Vista na lokaciji:

- C:\ProgramData\ESET\ESET NOD32 Antivirus\Updfiles
- C:\ProgramData\ESET\ESET Smart Security\Updfiles

Za Windows XP zadana lokacija je:

- C:\Documents and Settings\All Users\Application Data\ESET NOD32 Antivirus\Updfiles

- C:\Documents and Settings\All Users\Application Data\ESET Smart Security\Updfiles

SysRescue automatski koristi korisničko ime i lozinku trenutno instaliranog ESET antivirusnog programa na računalu.

Korisničko ime i lozinku možete unijeti i ručno u ESET Antivirus → Profile → From user (Slika 1-5).

Ako korisničko ime i lozinka nisu uneseni automatski ni ručno tijekom kreiranja SysRescue diska, možete ih unijeti kasnije.

Napomena:

Nakon startanja ESET SysRescue s *bootabilnog* medija, preporučujemo da pokrenete aktualizaciju na najnoviju verziju baze podataka virusnih potpisa.

Dodatne informacije i linkovi na povezane članke baze znanja

- [Kako otvoriti ESET-ov program za Windowse?](#)
- [Kako s ESET Sysrescue kreirati USB, CD ili DVD za podizanje sustava na 64-bitnim Windows sustavima?](#)
- [Kako koristiti ESET SysRescue CD ili USB flash disk za skeniranje i čišćenje računala?](#)

SOLN2889 esrwin xesrwinx xesrx xnonlivex
