

# Kako kreirati SysInspector zapis i proslijediti ga tehničkoj podršci na analizu?

## Pitanje

- Što je SysInspector?
- Kako kreirati SysInspector zapis i dostaviti ga na analizu?

## Detalji

Ovaj članak odnosi se na sve ESET-ove programe za Windowse

## Odgovor

ESET SysInspector je najsvremeniji besplatni dijagnostički alat dizajniran kako bi unaprijedio podršku korisnicima ESET-ovih programa.

Provodi temeljitu analizu računala koja našoj tehničkoj podršci pruža potrebne informacije za rješavanje problema s kojim ste se suočili.

Za pripremu i dostavu SysInspector zapisa našoj službi tehničke podrške molimo pratite niže navedene upute:

1. Kako biste osigurali da SysInspector log datoteku ne mijenja zlonamjerni softver, preuzmite (download) najnoviji instalacijski paket koji odgovara verziji operacijskog sustava tako da kliknete na odgovarajući link ovdje dolje:

[32-bitni download](#)

Ako ne znate koju verziju trebate, pogledajte upute iz ovog članka baze znanja: [“Koji verziju \(32-bita ili 64-bita\) trebam preuzeti?”](#)

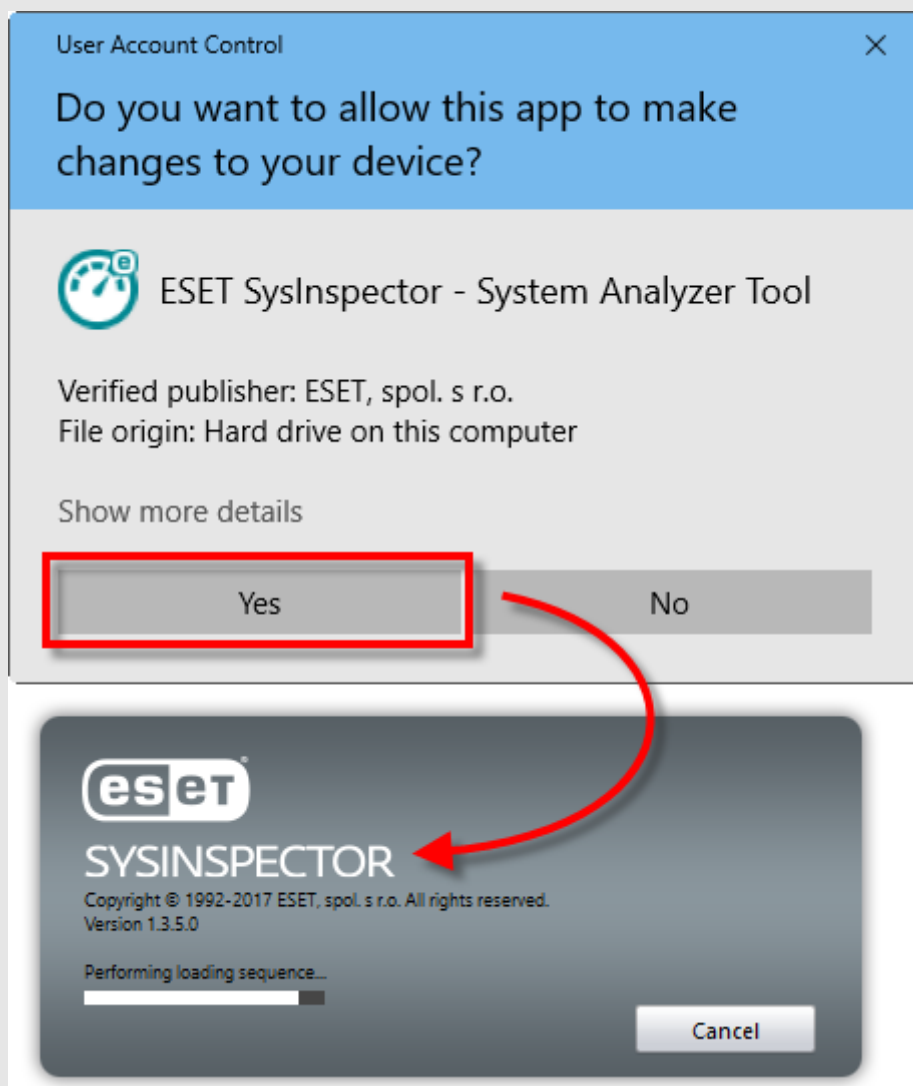
2. [64-bitni download](#)

3. Odaberite opciju “Spremi” i sačuvajte datoteku na Radnu površinu / Desktop.



4. Kliknite dva puta na ikonu SysInspector na svojoj Radnoj površini (*Desktopu*) i ako to od vas to bude zatraženo kliknite na “Yes” kako bi omogućili pokretanje aplikacije.

Ukoliko to od Vas bude zatraženo, pažljivo pročitajte Odredbe i uvjete korištenja i odaberite opciju “Prihvaćam / I agree”.



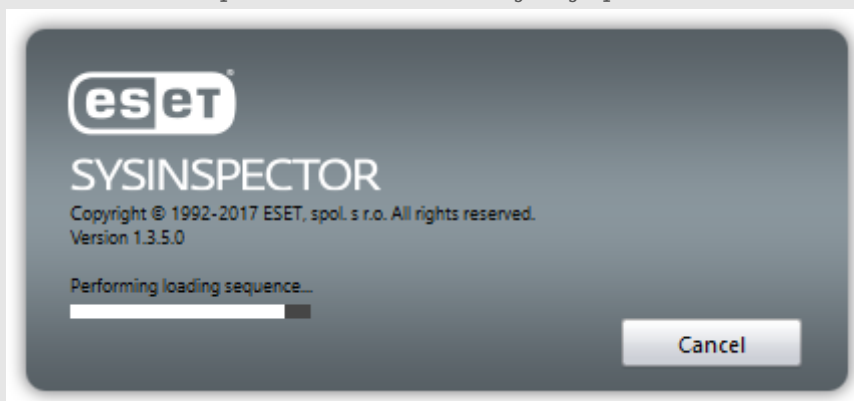
Slika 1-1

### **Ako ne možete preuzeti i pokrenuti ESET SysInspector**

Ako ne možete preuzeti i pokrenuti SysInspector, koristite verziju SysInspector-a koja je uključena s ESET-ovim programom.

Unutar programa kliknite na Alati (*Tools*) → [Više alata (*More tools*)] → ESET SysInspector, nakon toga u SysInspector prozoru kliknite na Stvori (*Create*).

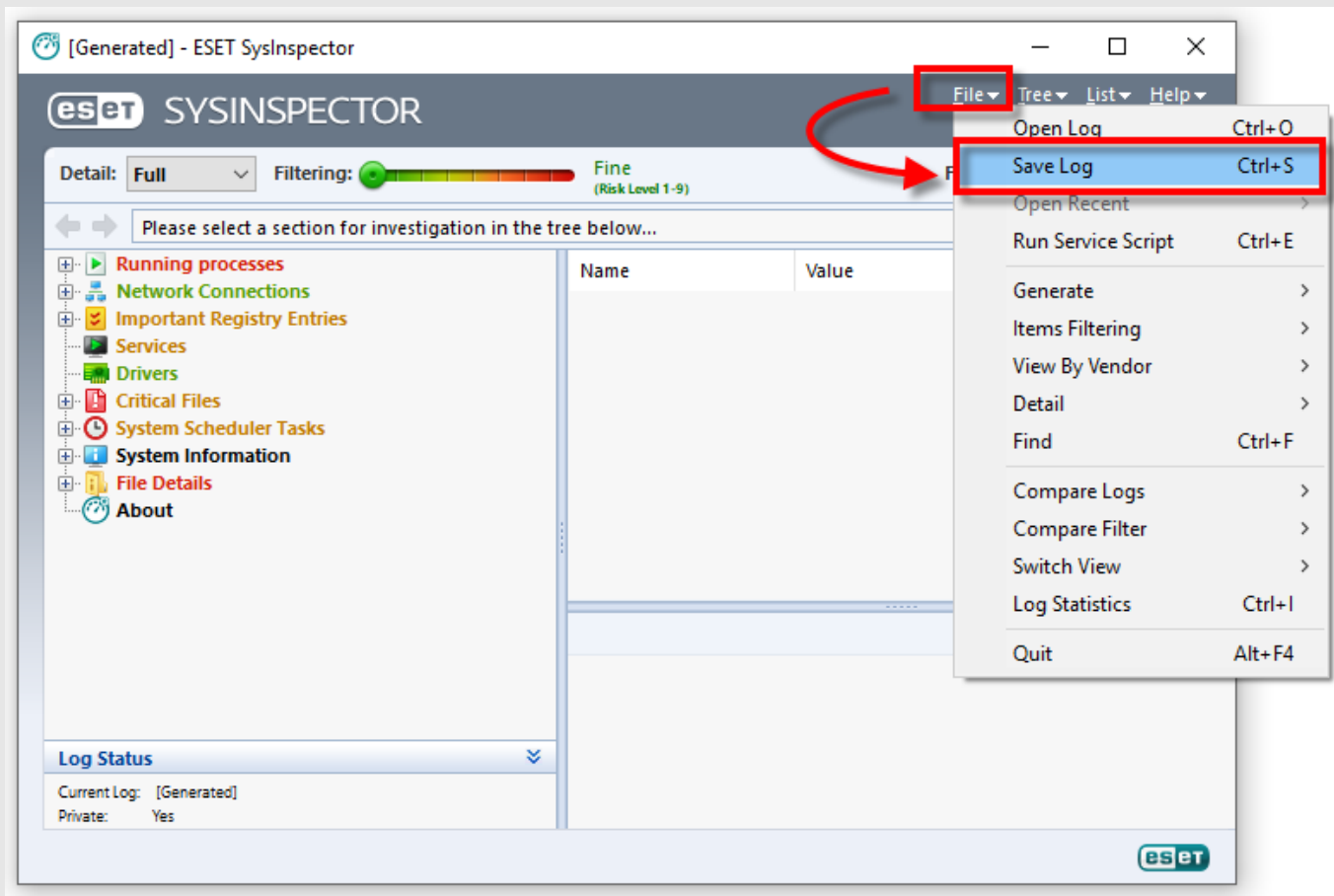
5. SysInspector će za nekoliko minuta proučiti računalo na kojem je pokrenut i kreirati zapis.



Slika 1-2

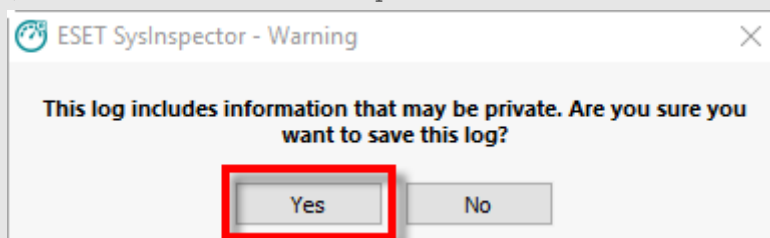
6. Po završetku analize, prikazati će se glavni prozor aplikacije.

Odaberite opciju Datoteka (*File*) → Spremi dnevnik (*Save Log*) kako bi spremili zapis.



Slika 1-3

7. Kliknite na “Da” (“Yes”) ukoliko bude zatraženo da potvrdite izbor.



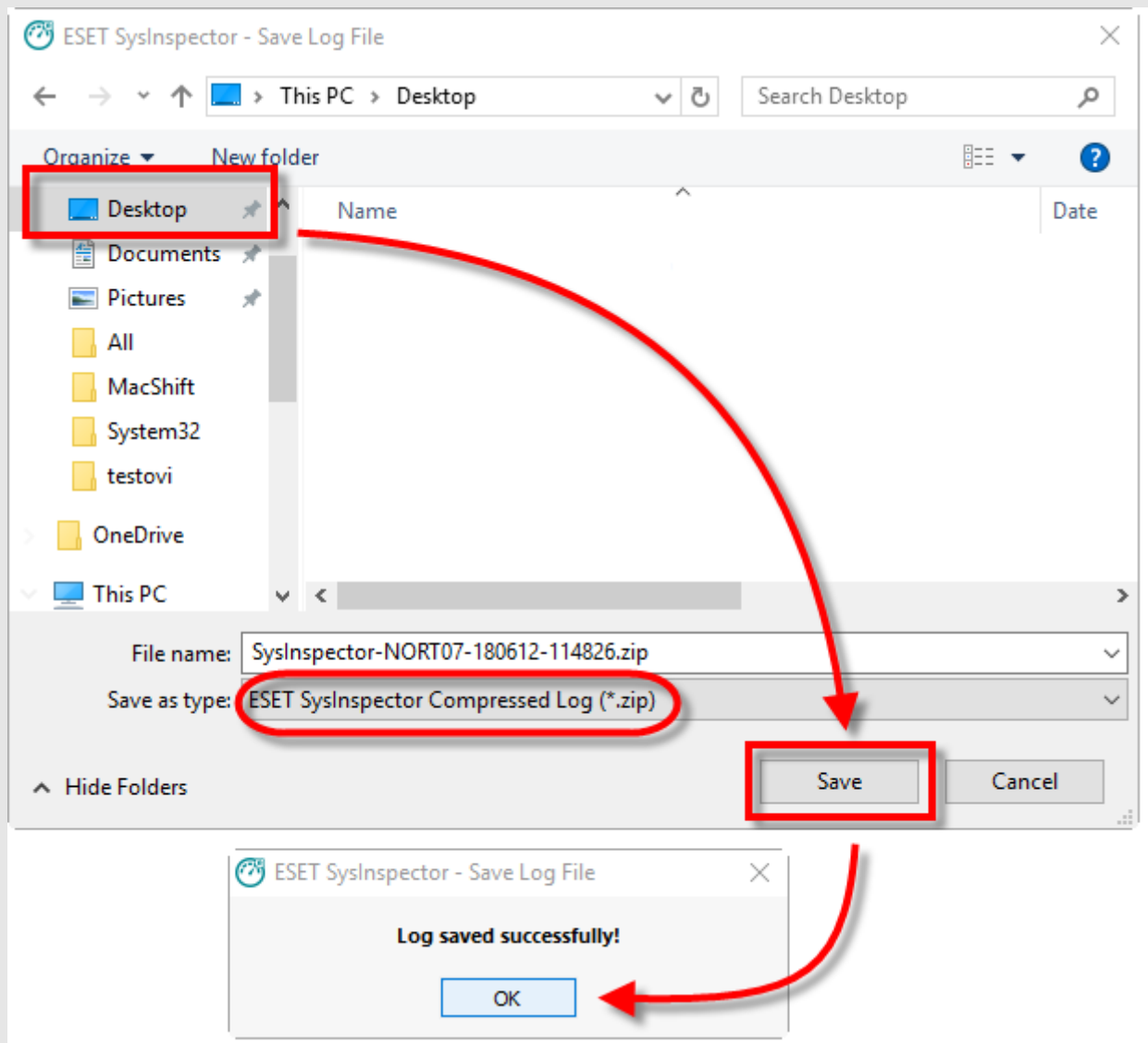
Slika 1-4

8. Odaberite Radnu površinu / Desktop i kliknite na Spremi /Save kako bi sačuvali zapis.


**Napomena:**

Prije nego što na računalo snimate ovako kreiran ESET SysInspector zapis, provjerite da je u padajućem izborniku Save as type izabran ESET SysInspector Compressed Log (\*.zip).

Ime datoteke je već unaprijed popunjeno, nemojte ga mijenjati prilikom snimanja.



Slika 1-5

9. Kreiranu datoteku  priložite kao privitak (*attachment*) uz poruku e-pošte [našoj tehničkoj podršci](#). Naši stručnjaci će proučiti zapise i u najkraćem mogućem roku preporučiti sljedeći korak.

### **Napomena:**

Ukoliko ne možete priložiti datoteku, promijenite ekstenziju datoteke u .file (npr. SysInspector.file).

## **Dodatne informacije i linkovi na povezane članke baze znanja**

- [ESET SysInspector stranica s osnovnim informacijama](#)
- [Kako prirediti i poslati zapis programa ESET Log Collector?](#)

Pogledajte video (na engleskom) o korištenju ESET SysInspector alata

---

SOLN2219 esi xesix xnortx xnod32x trblsht

---