

Otključajte lozinku za napredno podešavanje u ESET-ovim Endpoint programima (7.1 i noviji)

Pitanje

- ESET-ov Endpoint program verzije 7.1 ili noviji od vas traži lozinku kada pokušavate pristupiti naprednim postavkama (Advanced settings) programa
- Zaboravili ste ili izgubili korisničku lozinku za postavke ESET Endpoint programa a trebate otključati napredne postavke programa

Detalji

ESET-ovi Endpoint programi nude mogućnost postavljanja proizvoljne lozinke definirane od strane korisnika za pristup programskim postavkama.

Ta lozinka nema nikakve veze s vašim korisničkim imenom i lozinkom koju ste dobili prilikom kupovine proizvoda.

Ako je računalo dio korporativne mreže, molimo obratite se administratoru mreže za pomoć.

Ovaj članak odnosi se na:

- ESET Endpoint Security (verzije 7.1 i novije)
- ESET Endpoint Antivirus (verzije 7.1 i novije)
- (za stare programe se javite podršci)

Odgovor

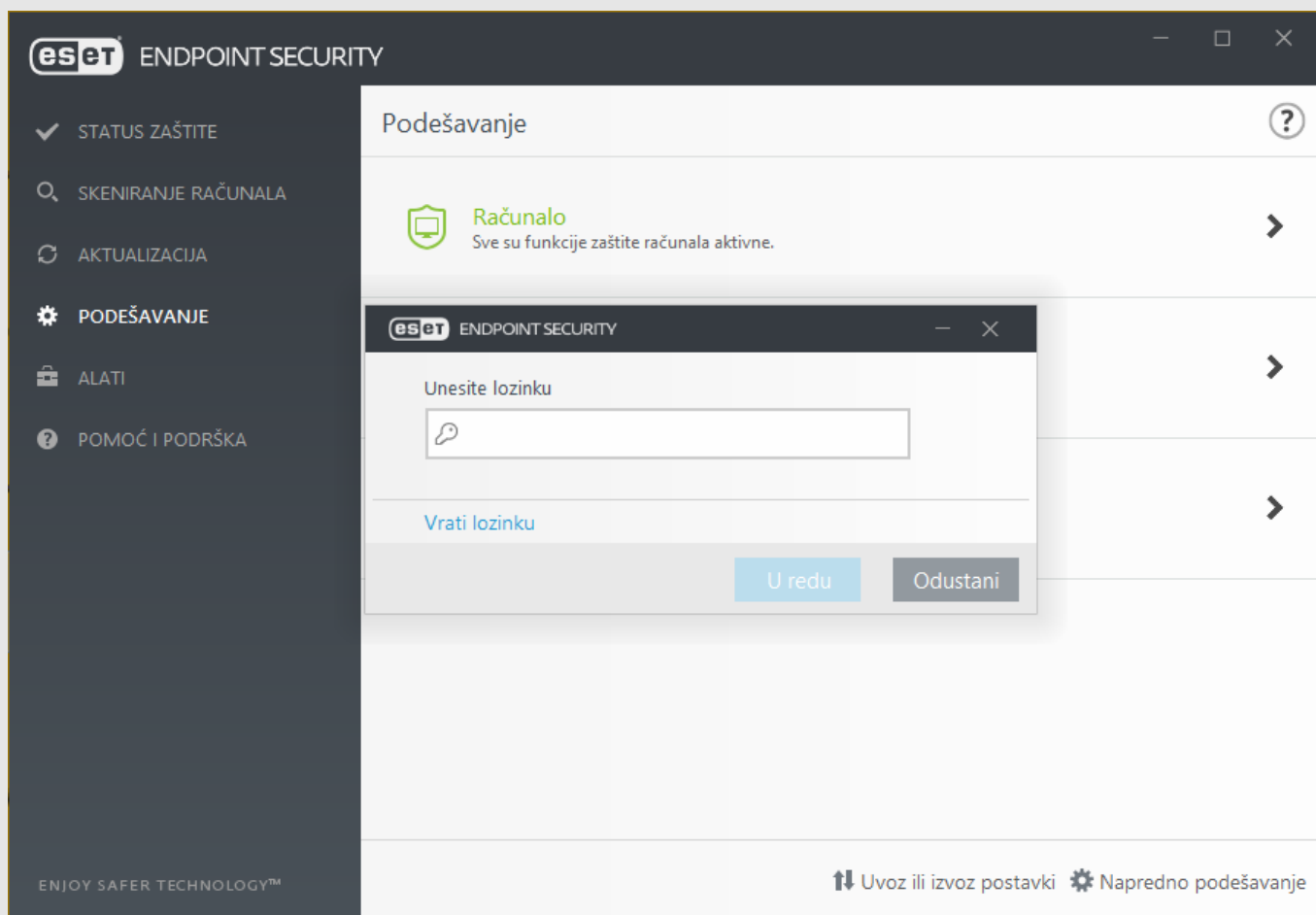
 Jeste li kućni korisnik? [Kliknite ovdje za instrukcije](#)

[Otključajte lozinku putem poruke e-pošte](#)

[Generirajte kod za Tehničku podršku](#)

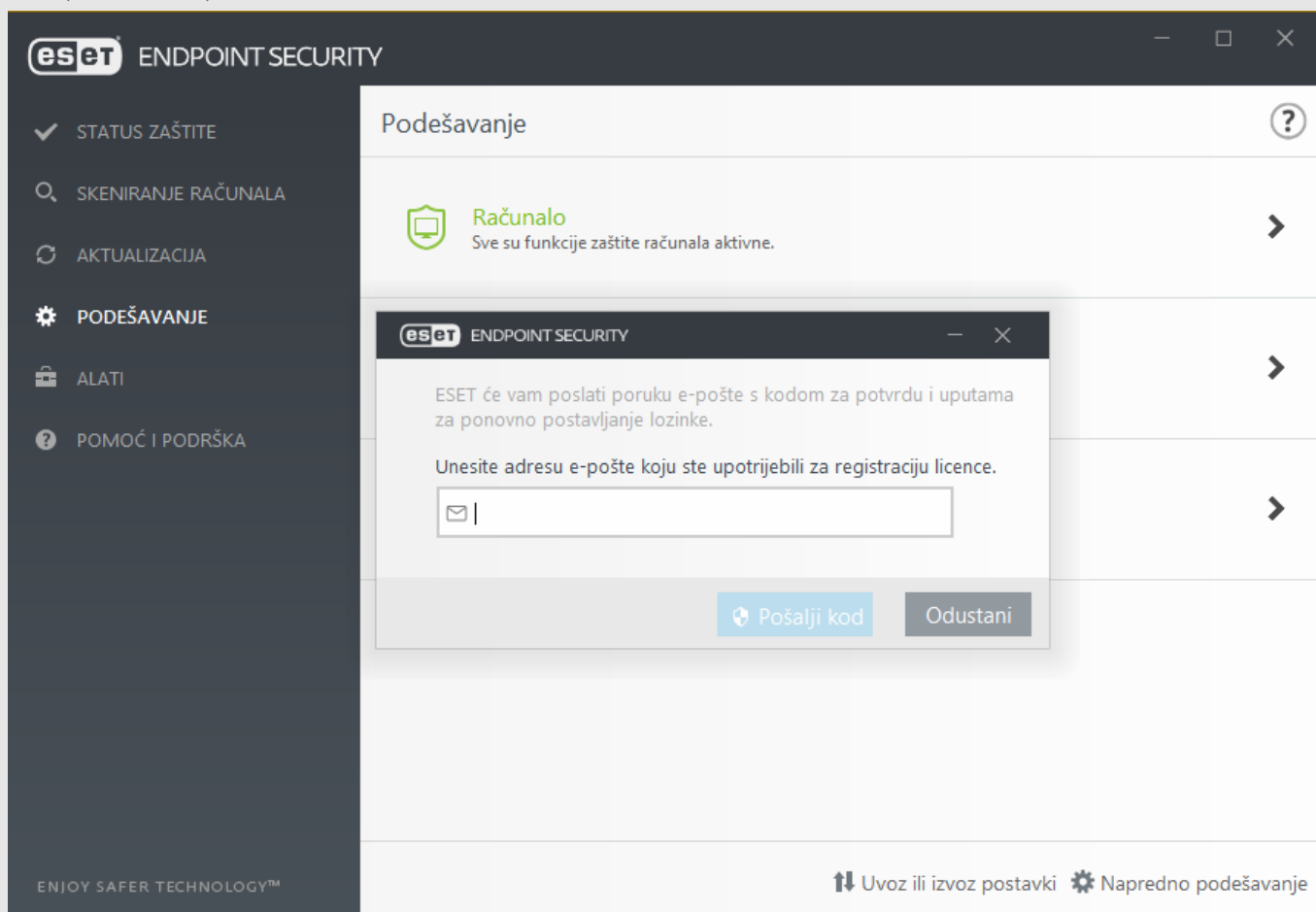
Otključajte lozinku putem poruke e-pošte

1. Kada od vas bude zatraženo da unesete lozinku, kliknite na *Vrati lozinku (Restore Password)*.



Slika 1-1

2. U označeno polje unesite adresu e-pošte koju ste koristili za registraciju ove licence, pa kliknite na Pošalji kod (*Send Code*).

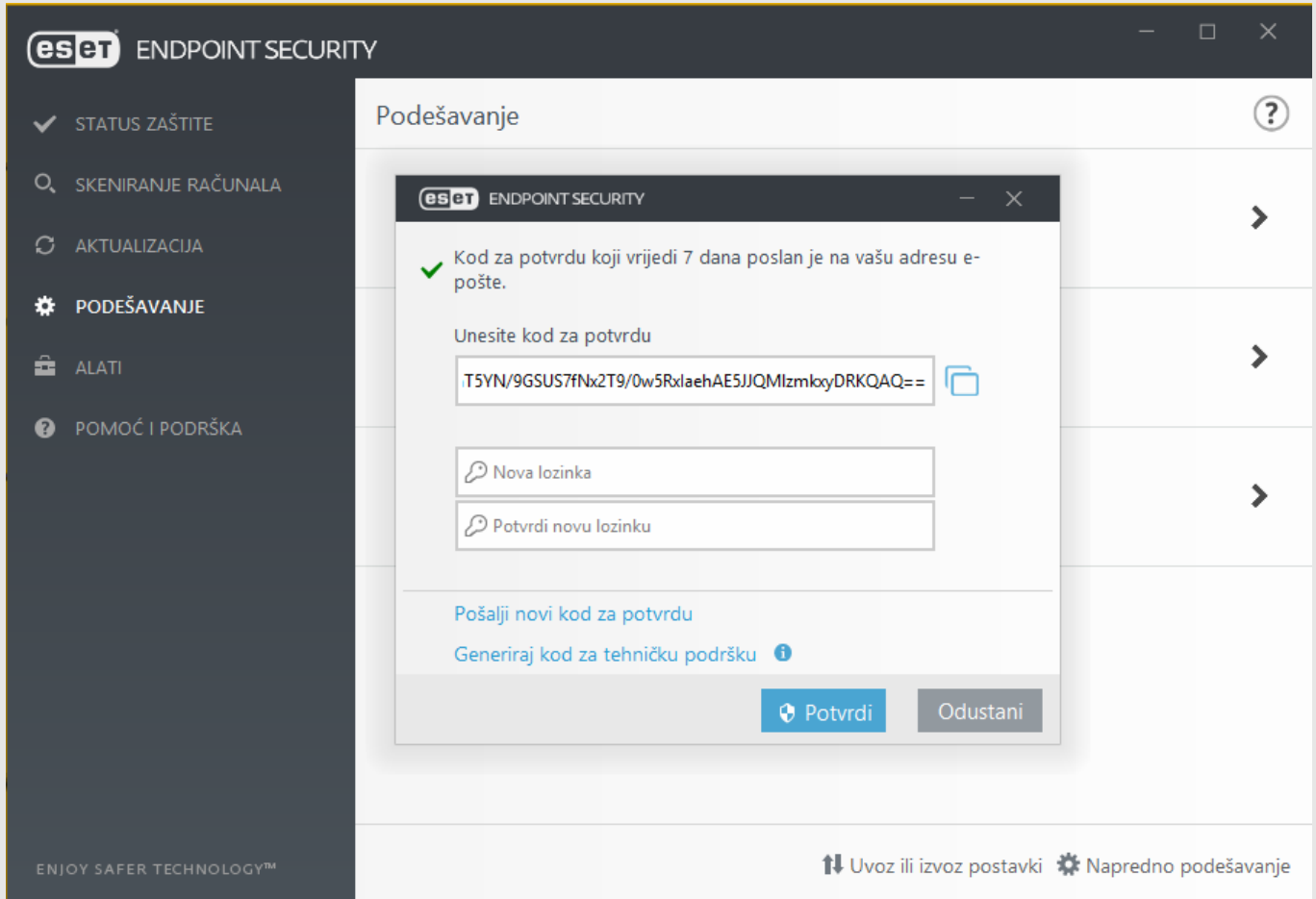


Slika 1-2

3. ESET-ova tehnička podrška poslati će poruku e-pošte s verifikacijskim kodom koji vrijedi 7 dana. Kopirajte verifikacijski kod iz te poruke.
4. Kliknite na ikonu kopiraj/zalijepi (*copy/paste*) kako bi zalijepili verifikacijski kod iz poruke e-pošte u polje “Unesite kod za potvrdu”.

Ako tom prilikom ne želite postaviti novu lozinku, ostavite polja za upis lozinke prazna i kliknite na Potvrdi.

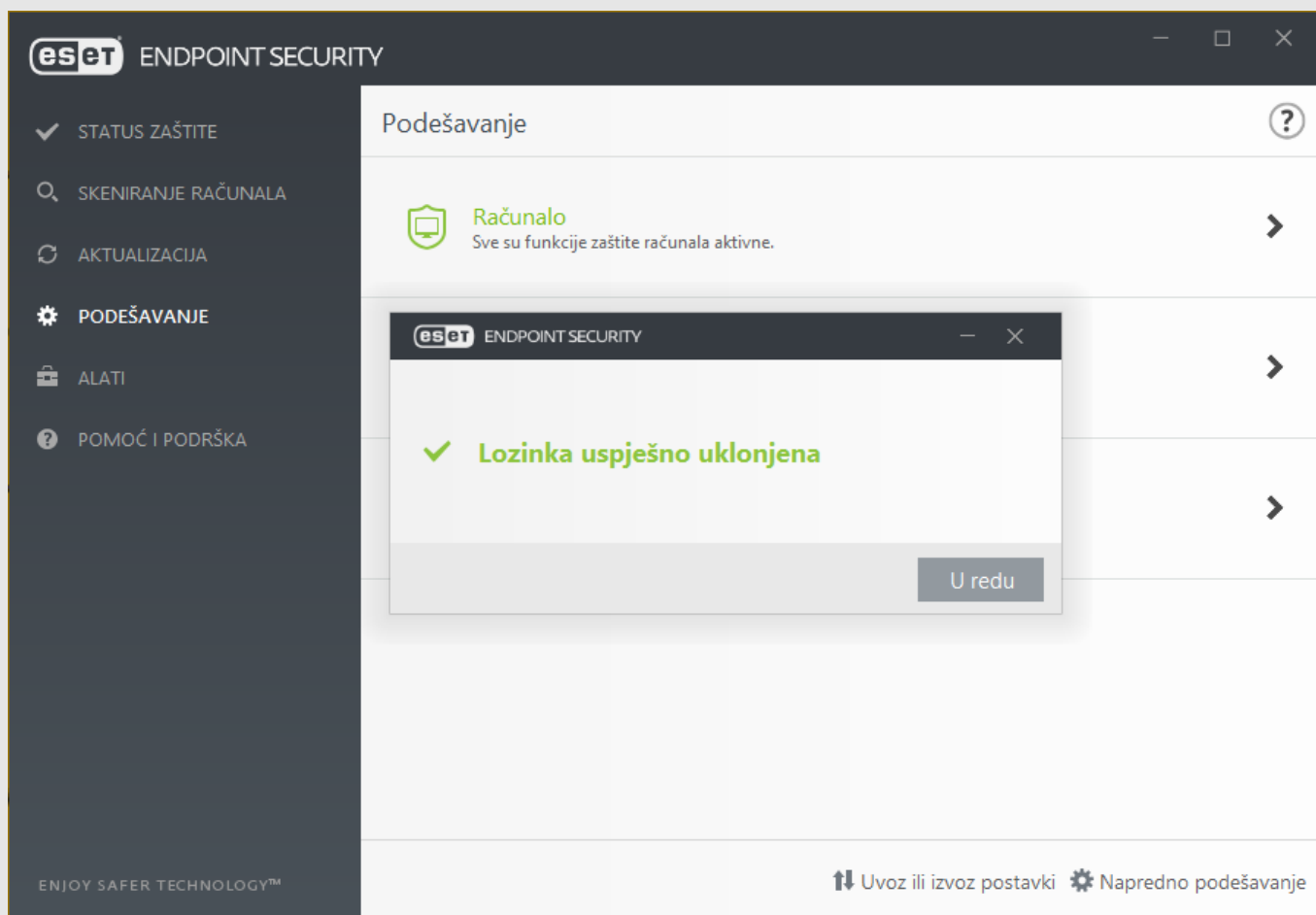
Ako želite postaviti novu lozinku, upišite ju (novu lozinku) u polja Nova lozinka (*New password*) i Potvrdi novu lozinku (*Confirm new password*) pa kliknite na Potvrdi.



Slika 1-3

5. Kliknite na U redu (OK).

Ova lozinka sada je uspješno otključana.



Slika 1-4

Generirajte kod za Tehničku podršku

Kada koristiti ovu opciju?

Generirajte kod samo kada to od vas zatraži naša tehnička podrška.

1. Kada od vas bude zatraženo da upišete lozinku, kliknite na Vрати lozinku (*Restore Password*).
2. Kliknite na Generiraj kod za tehničku podršku.
3. Kliknite na ikonu kopiraj/zalijepi (*copy/paste*) da kopirate taj kod.
4. Dostavite taj kod tehničkoj podršci koristeći metodu koju ste odabrali za kontaktiranje.
U poruci navedite kod koji ste generirali u koraku 3 i pričekajte odgovor tehničke podrške.
5. Tehnička podrška će poslati e-poruku s verifikacijskim kodom.
Kopirajte verifikacijski kod iz te poruke i kliknite na Imam kod za potvrdu.
6. Kliknite na ikonu kopiraj/zalijepi (*copy/paste*) kako bi zalijepili verifikacijski kod iz poruke e-pošte u polje "Unesite kod za potvrdu".
Ako tom prilikom ne želite postaviti novu lozinku, ostavite polja za upis lozinke prazna i kliknite na Potvrdi.
Ako želite postaviti novu lozinku, upišite ju u polja Nova lozinka (*New password*) i Potvrdi novu lozinku (*Confirm new password*) pa kliknite na Potvrdi.
7. Kliknite na U redu (*OK*).
Lozinka je otključana.

Dodatne informacije i linkovi na povezane članke baze znanja

- [Sustav online pomoći za ESET Endpoint Security 7](#)
-

SOLN7322

naprednapodesavanja advancedsettings xsettingsx xlozinkax xpasswordx xpassx howto kakoda unlock xunlockx
restorepassword
