

Otključajte lozinku za podešavanje u ESET-ovim programima v11.2 i novijima

Pitanje

- ESET-ov program od vas traži lozinku kada pokušavate pristupiti naprednim postavkama programa
- Zaboravili ste ili izgubili korisničku lozinku za postavke programa

Detalji

ESET-ovi antivirusni programi nude mogućnost postavljanja proizvoljne lozinke definirane od strane korisnika za pristup programskim postavkama. Ta lozinka nema nikakve veze s vašim korisničkim imenom i lozinkom koju ste dobili prilikom kupovine proizvoda.

Ako je računalo dio korporativne mreže, molimo obratite se administratoru mreže za pomoć.

Ovaj članak odnosi se na:

- ESET NOD32 Antivirus (verzije 11.2 i noviji)
- ESET NOD32 Internet Security (verzije 11.2 i noviji)
- ESET Smart Security Premium (verzije 11.2 i noviji)



Koristite starije verzije ESET-ovih programa (11.1 i starije)? [Kliknite ovdje za instrukcije.](#)

Odgovor

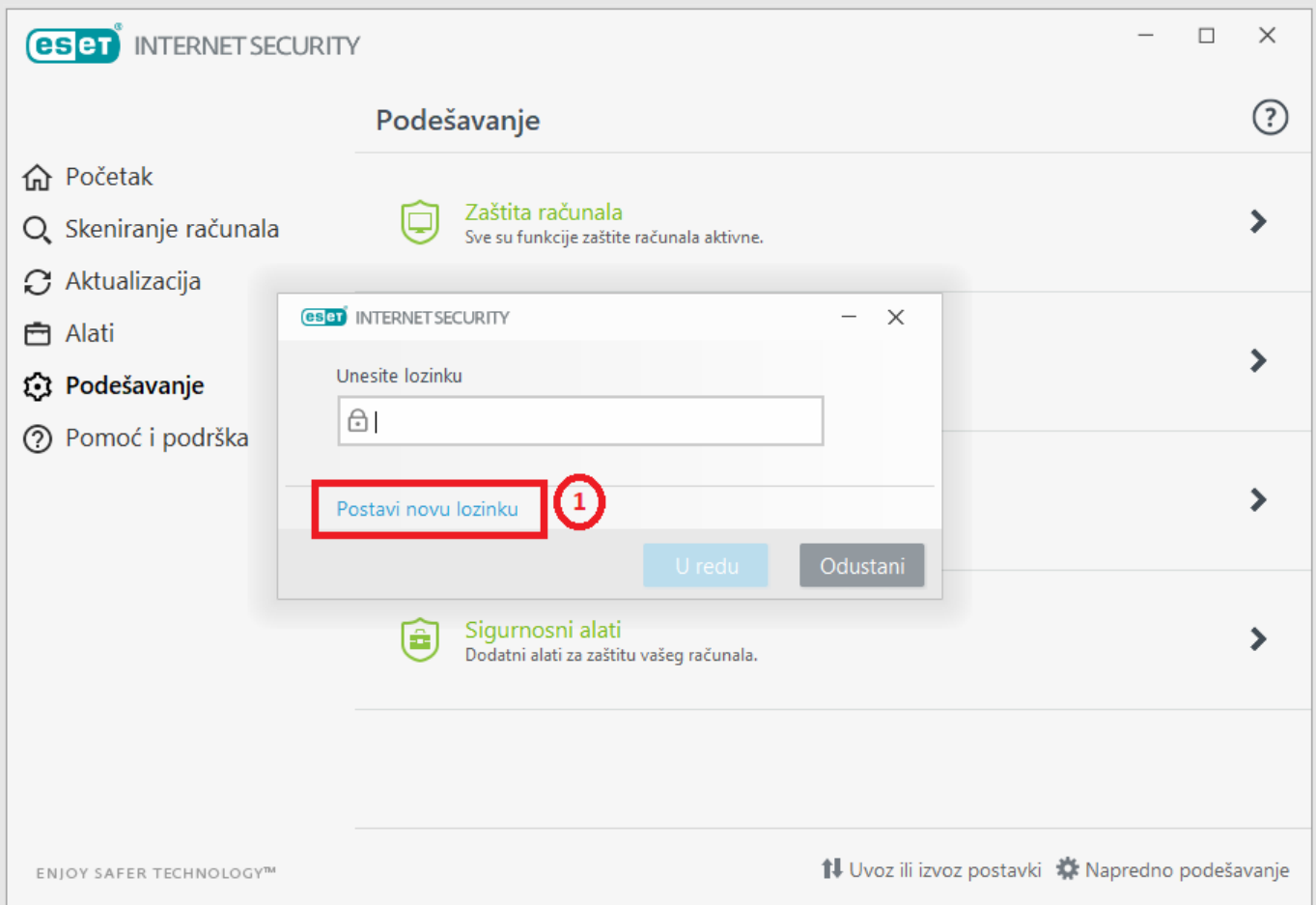


Jeste li korisnik Android mobilnog uređaja? [Kliknite ovdje za instrukcije.](#) (link na članak na engleskom)

- [Otključajte lozinku putem poruke e-pošte \(Email\)](#)
- [Otključajte lozinku koristeći my.eset.com](#)
- [Generirajte kod za Tehničku podršku](#)

Otključajte lozinku putem poruke e-pošte

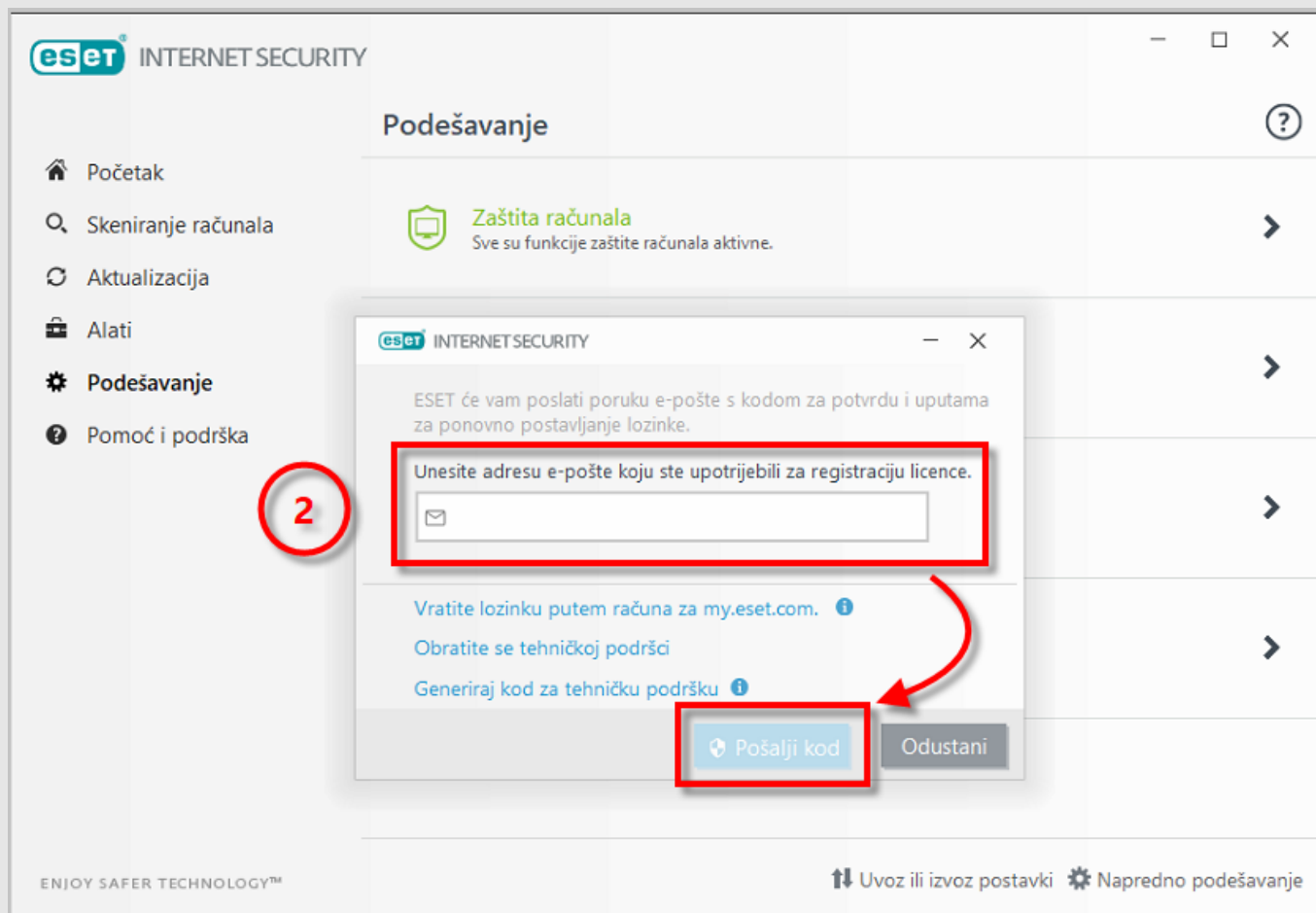
1. Kada od vas bude zatraženo da upišete lozinku, kliknite na Postavi novu lozinku (*Set new password*).



Slika 1-1

2. U označeno polje unesite adresu e-pošte koju ste upotrijebili za registraciju licence pa kliknite na Pošalji kod (*Send Code*).
Ako ne znate adresu e-pošte kliknite na "Obratite se tehničkoj podršci" (*I don't know my email adress*) kako biste uputili zahtjev ESET-ovoj tehničkoj podršci.

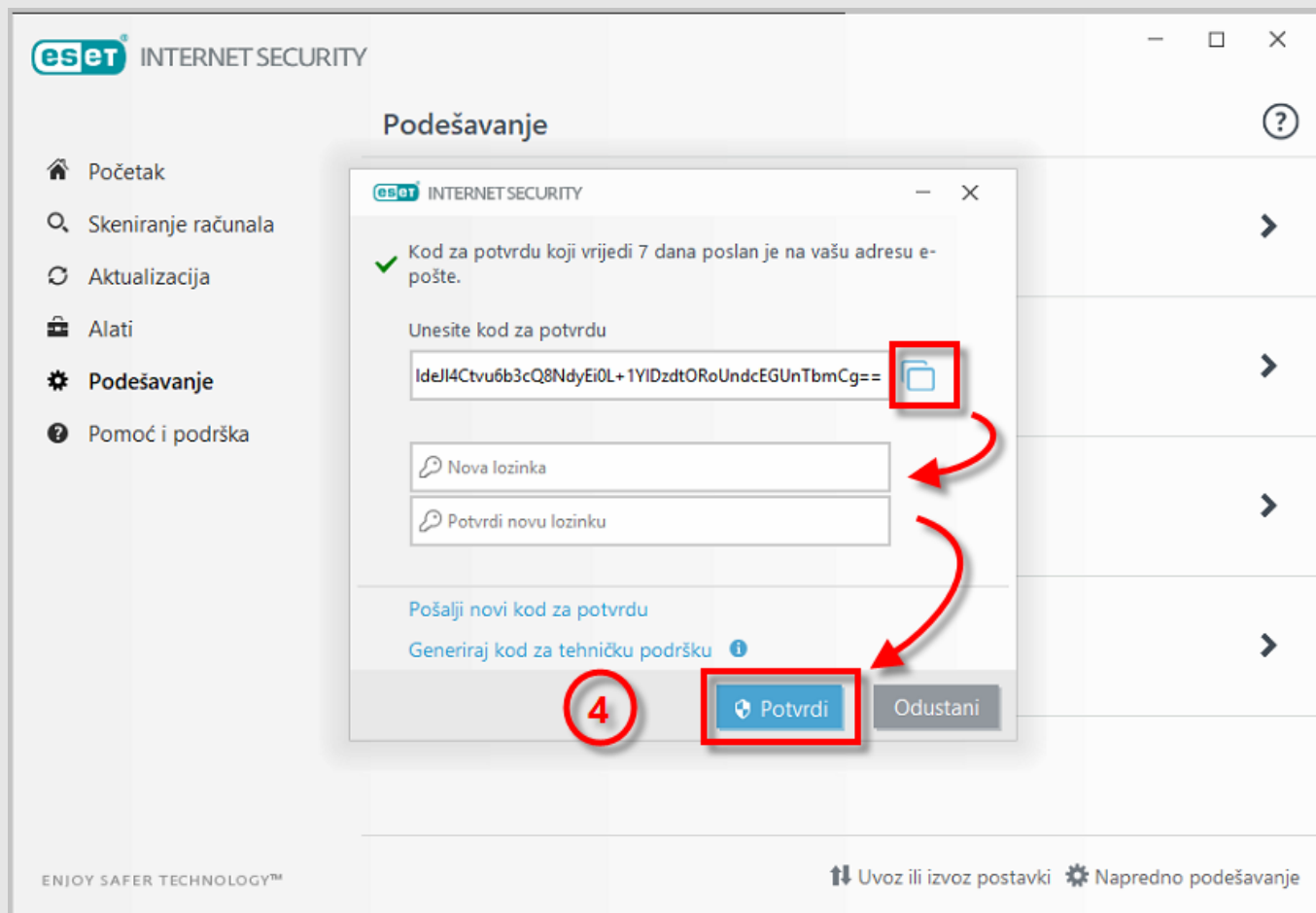
Neproverljivi korisnici (*Unverifiable users*):



Slika 1-2

Ako vašu licencu nije moguće provjeriti / potvrditi, nećete vidjeti prazno polje za unos adrese e-pošte. Kliknite na "Obratite se tehničkoj podršci" kako biste uputili zahtjev ESET-ovoj tehničkoj podršci.

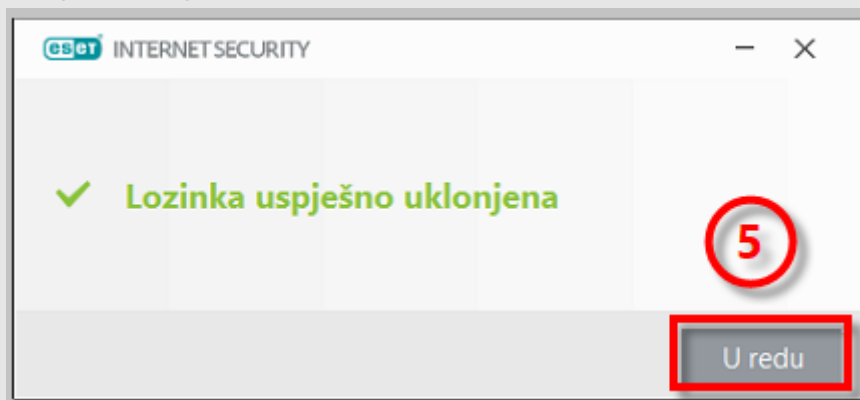
3. ESET-ova tehnička podrška poslati će poruku e-pošte s verifikacijskim kodom koji vrijedi 7 dana. Kopirajte verifikacijski kod iz te poruke.
4. Kliknite na ikonu kopiraj/zalijepi (*copy/paste*) kako bi zalijepili verifikacijski kod iz poruke e-pošte u polje "Unesite kod za potvrdu".
Ako tom prilikom ne želite postaviti novu lozinku, ostavite polja za upis lozinke prazna i kliknite na Potvrdi.
Ako želite postaviti novu lozinku, upišite ju (novu lozinku) u polja Nova lozinka (*New password*) i Potvrdi novu lozinku (*Confirm new password*) pa kliknite na Potvrdi.



Slika 1-3

5. Kliknite na U redu (OK).

Ova lozinka sada je uspješno otključana.



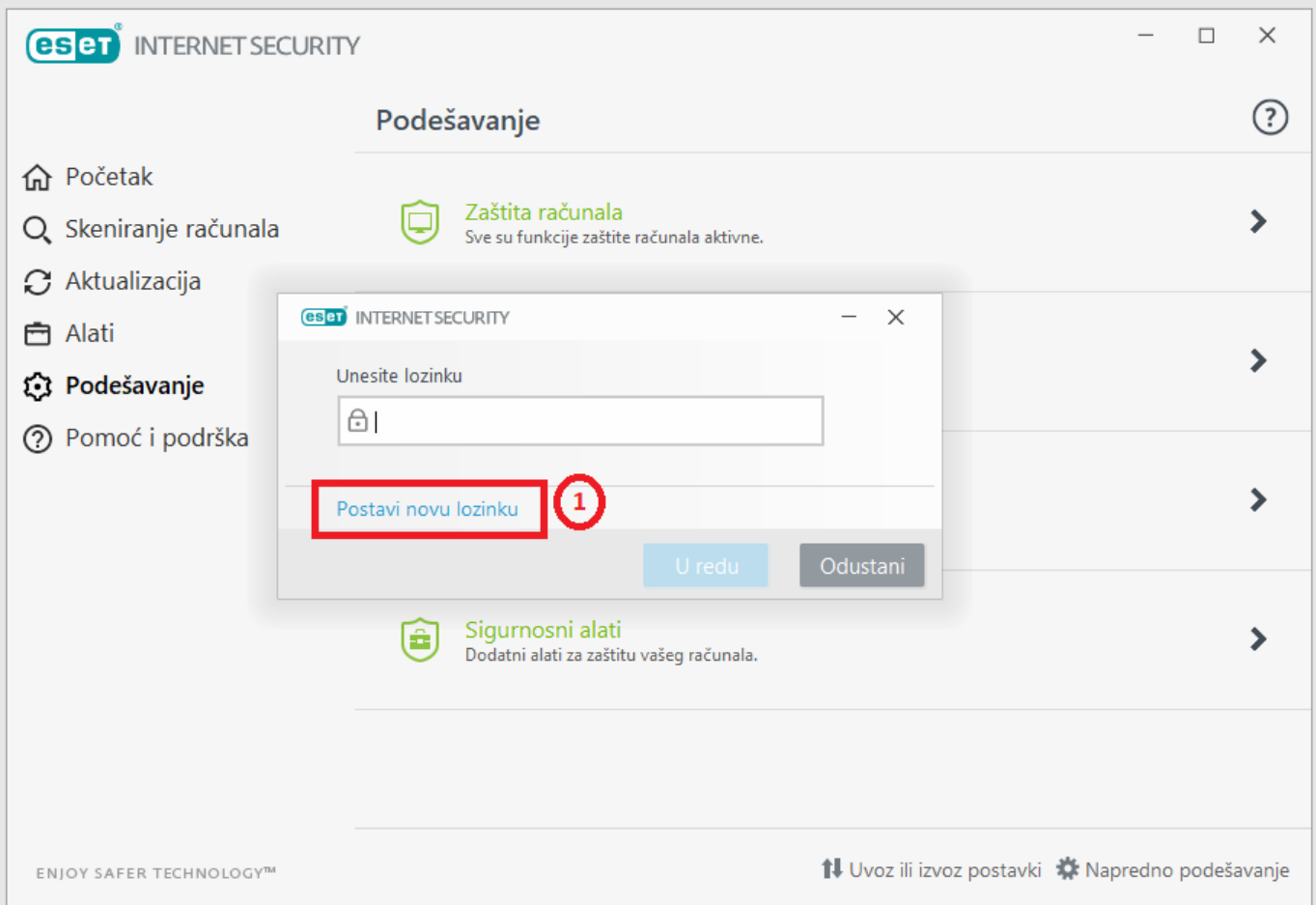
Slika 1-4

Otključajte lozinku koristeći my.eset.com

Kada koristiti ovu opciju

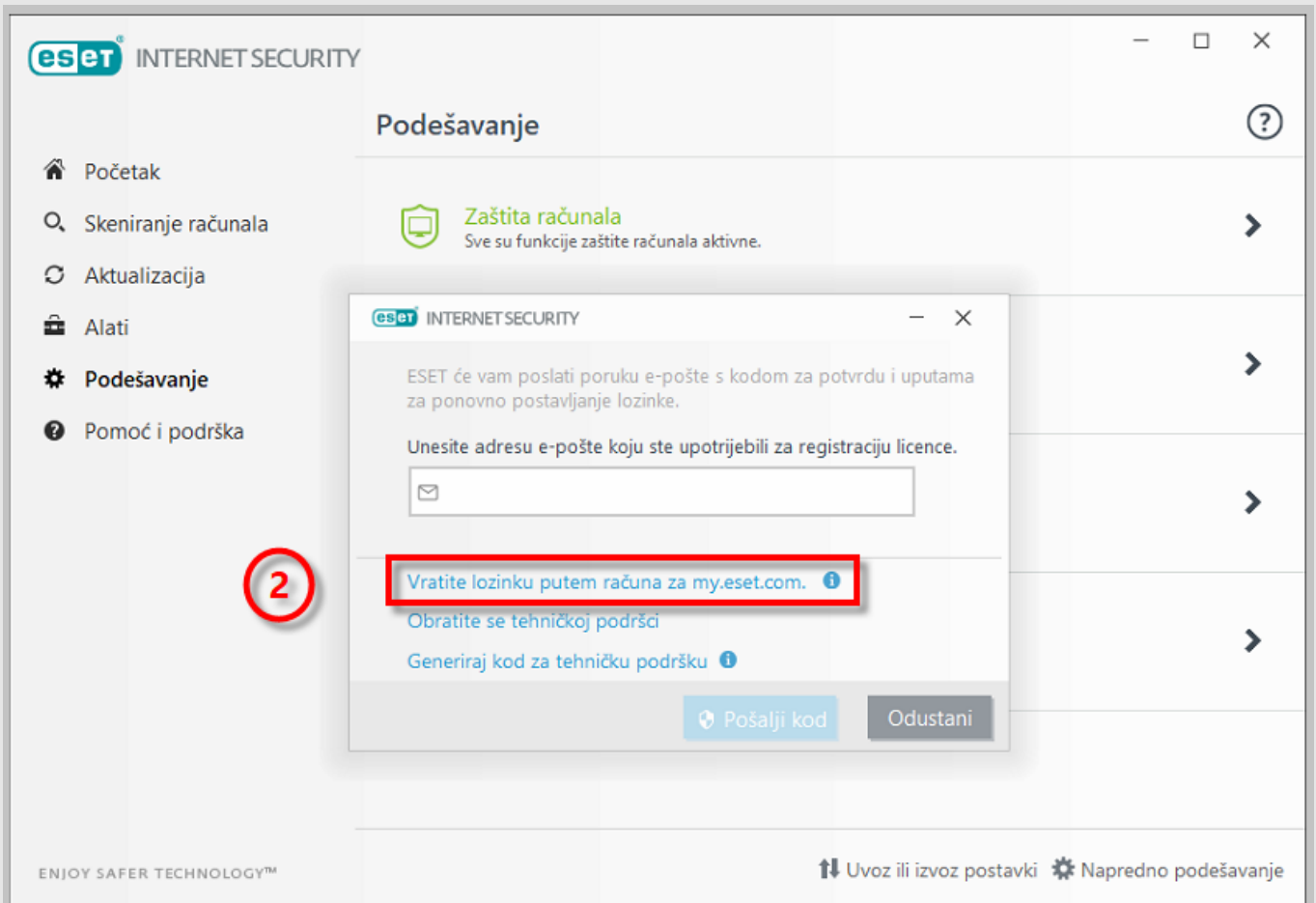
Koristite ovu opciju ako ovom licencom upravljate putem [ESET Licence Managera](#).

1. Kada od vas bude zatraženo da upišete lozinku, kliknite na Postavi novu lozinku (*Set new password*).



Slika 2-1

- U označeno polje unesite adresu e-pošte koju ste upotrijebili za registraciju licence pa kliknite na Vratite lozinku putem računa za my.eset.com.
Ako ne vidite ovu opciju, ovom licencom ne upravlja se korištenjem ESET License Managera.

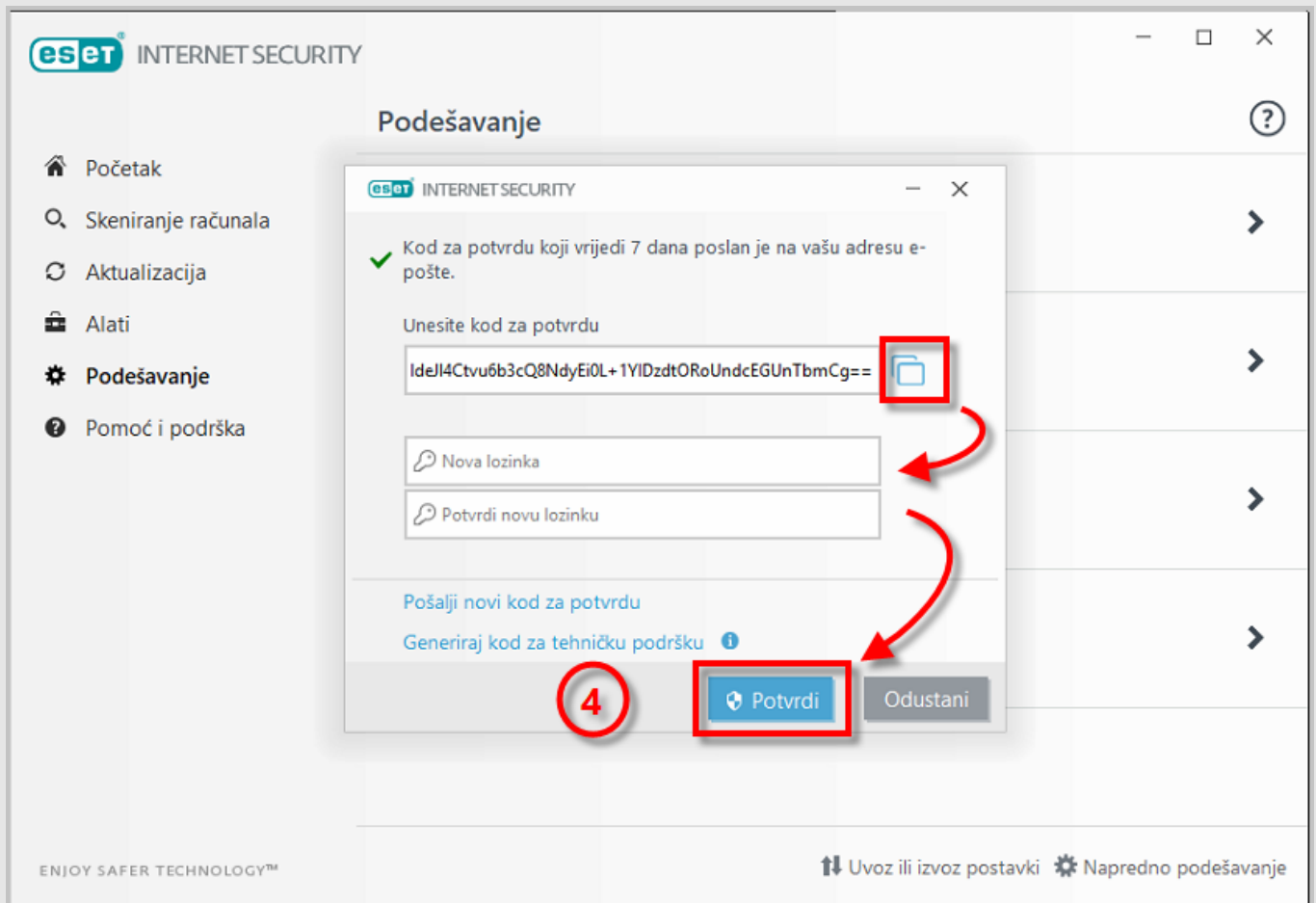


Slika 2-2

3. ESET-ova tehnička podrška poslati će poruku e-pošte s verifikacijskim kodom koji vrijedi 7 dana.
Kopirajte verifikacijski kod iz te poruke.
4. Kliknite na ikonu kopiraj/zalijepi (*copy/paste*) kako bi zalijepili verifikacijski kod iz poruke e-pošte u polje “Unesite kod za potvrdu”.

Ako tom prilikom ne želite postaviti novu lozinku, ostavite polja za upis lozinke prazna i kliknite na Potvrdi.

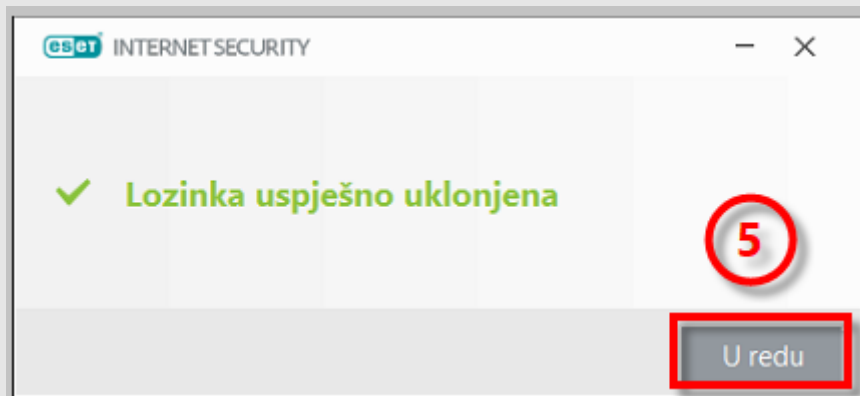
Ako želite postaviti novu lozinku, upišite ju (novu lozinku) u polja Nova lozinka (*New password*) i Potvrdi novu lozinku (*Confirm new password*) pa kliknite na Potvrdi.



Slika 2-3

5. Kliknite na U redu (*OK*).

Ova lozinka sada je uspješno otključana.



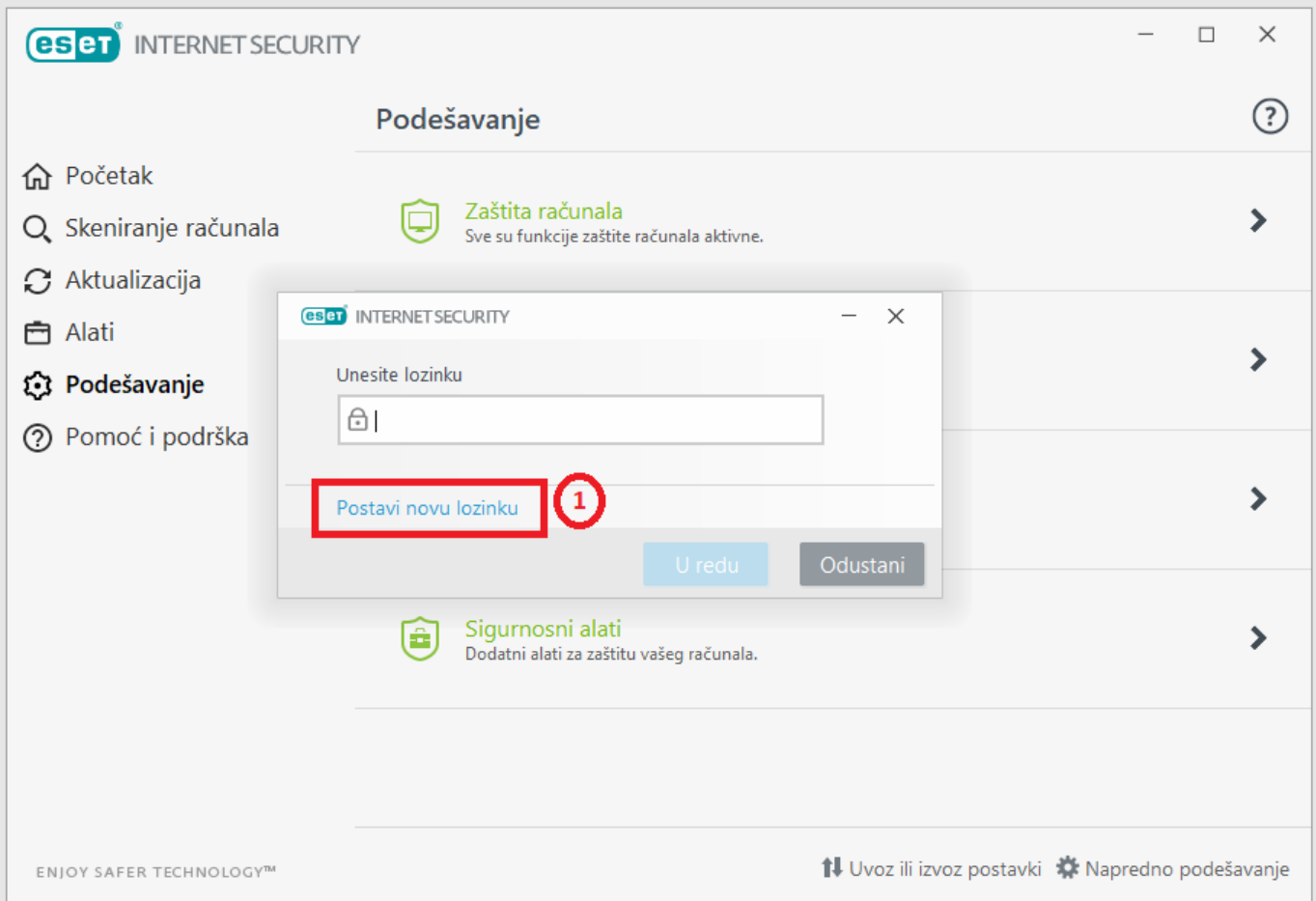
Slika 2-4

Generirajte kod za Tehničku podršku

Kada koristiti ovu opciju

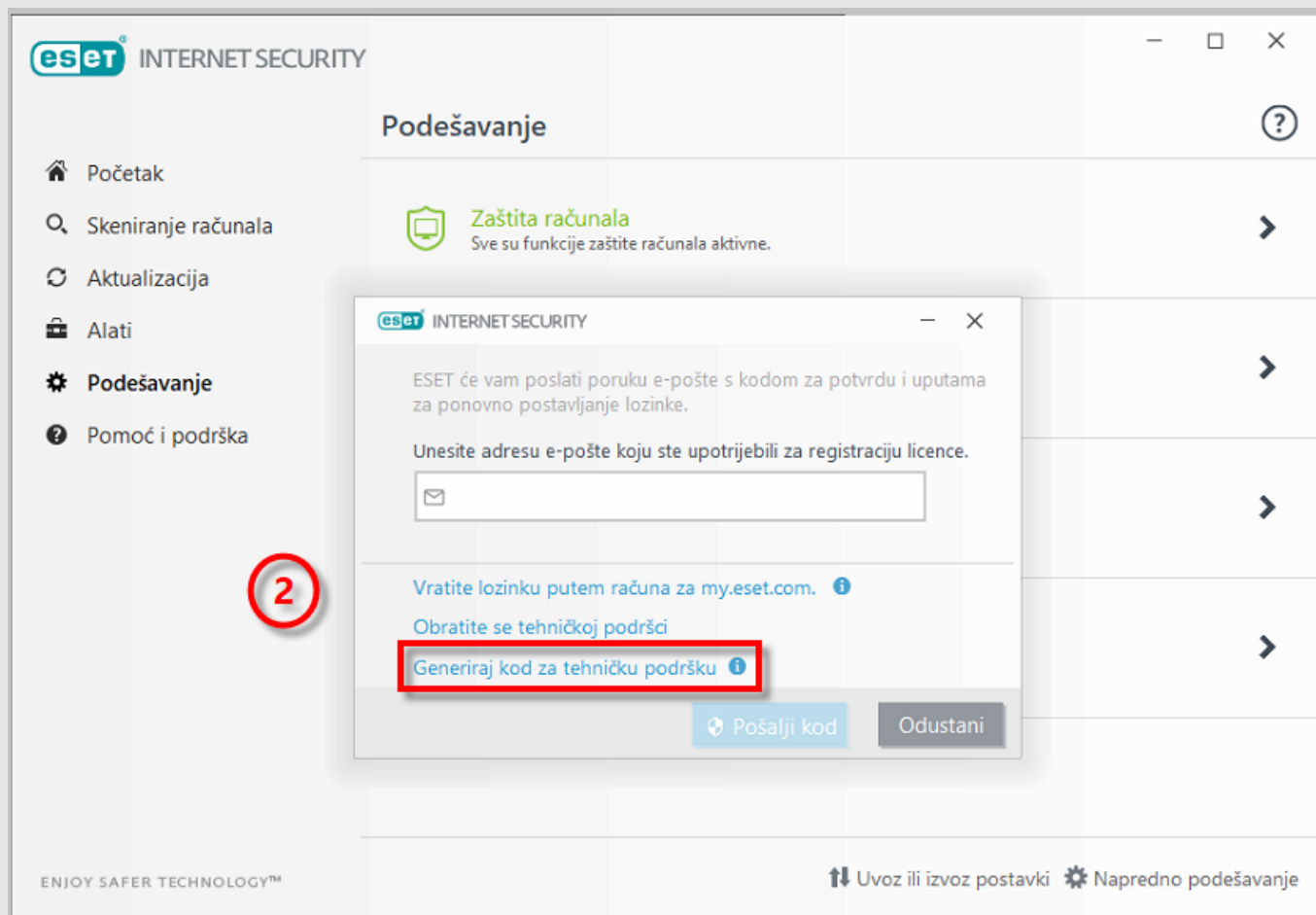
Generirajte kôd samo kada to od vas zatraži naša tehnička podrška.

1. Kada od vas bude zatraženo da upišete lozinku, kliknite na Postavi novu lozinku (*Set new password*).



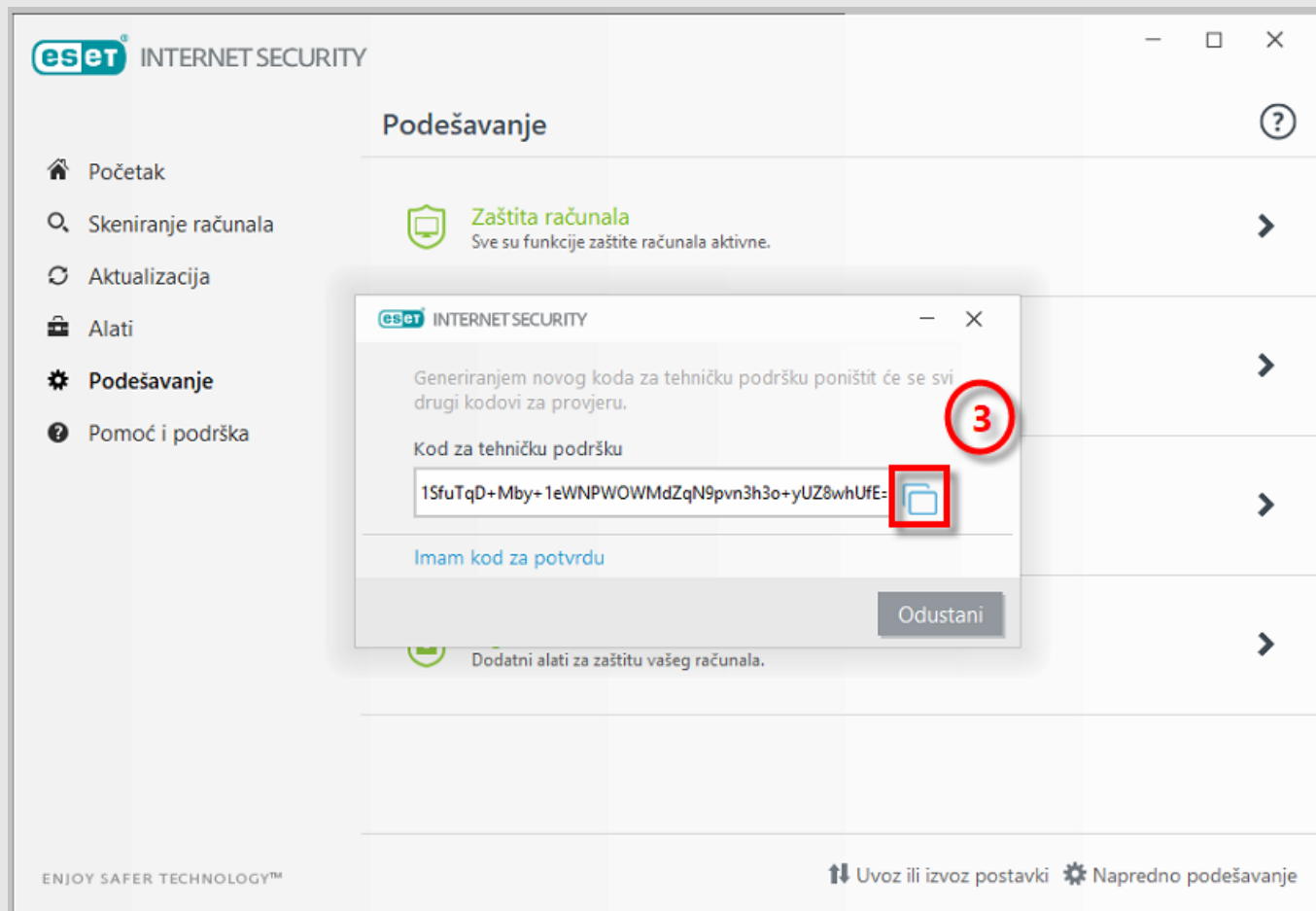
Slika 3-1

2. Kliknite na Generiraj kod za tehničku podršku.



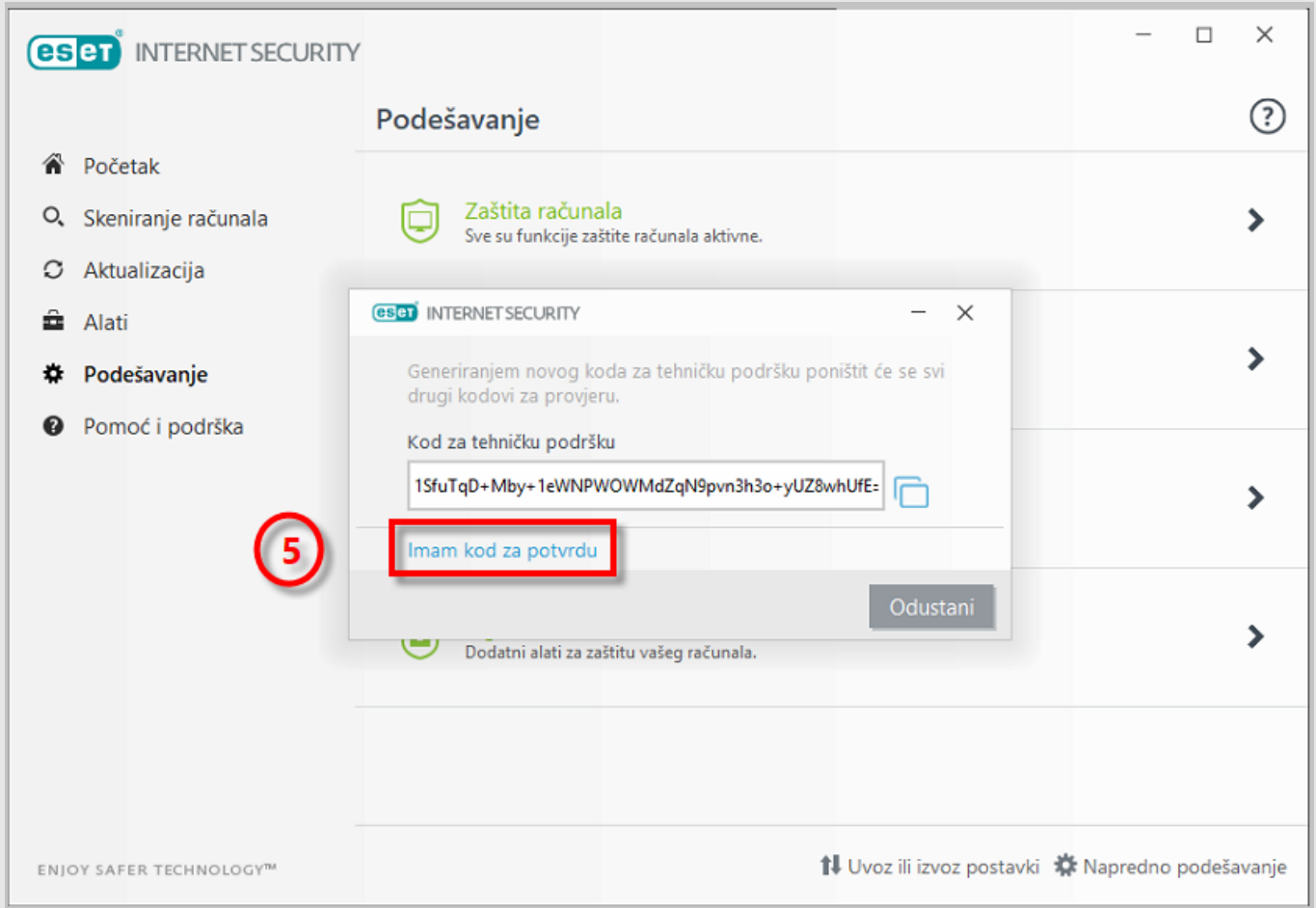
Slika 3-2

3. Kliknite na ikonu kopiraj/zalijepi (copy/paste) da kopirate taj kod.



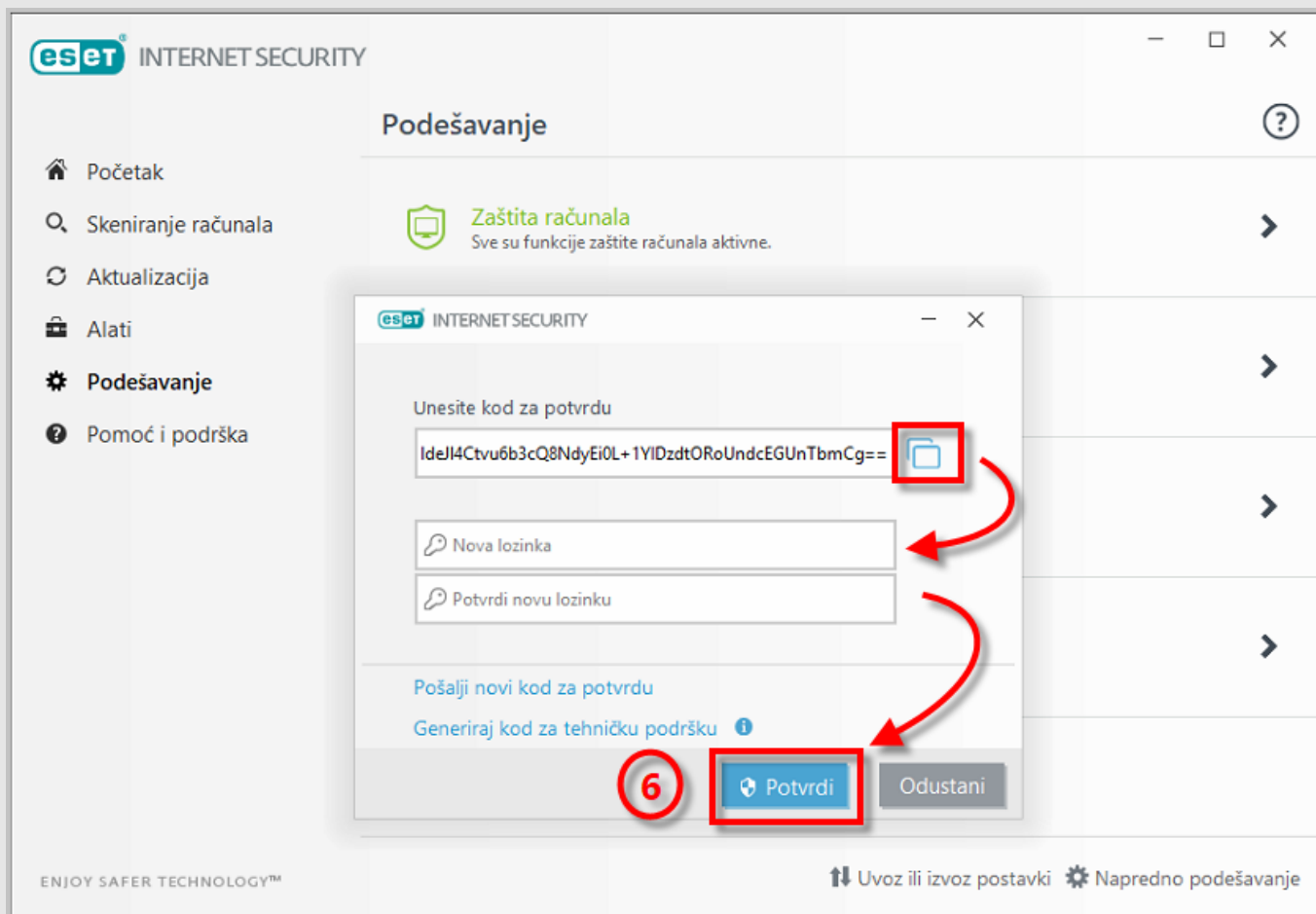
Slika 3-3

4. Dostavite taj kod ESET-ovoj tehničkoj podršci koristeći metodu koju ste odabrali za kontaktiranje. Ako do sada još niste kontaktirali ESET-ovu tehničku podršku, pošaljite zahtjev za podršku i u njega uključite ovaj kod (koji ste generirali u koraku 3).
5. ESET-ova tehnička podrška poslati će poruku e-pošte s verifikacijskim kodom. Kopirajte verifikacijski kod iz te poruke i kliknite na Imam kod za potvrdu.



Slika 3-4

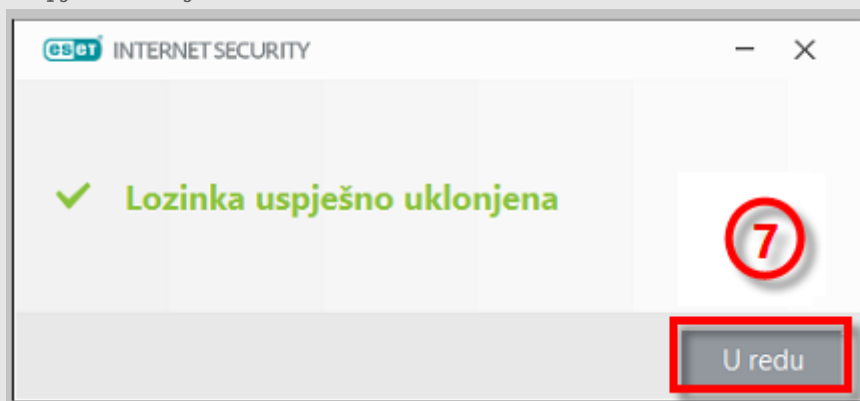
6. Kliknite na ikonu kopiraj/zalijepi (*copy/paste*) kako bi zalijepili verifikacijski kod iz poruke e-pošte u polje "Unesite kod za potvrdu".
Ako tom prilikom ne želite postaviti novu lozinku, ostavite polja za upis lozinke prazna i kliknite na Potvrđi.
Ako želite postaviti novu lozinku, upišite ju (novu lozinku) u polja Nova lozinka (*New password*) i Potvrđi novu lozinku (*Confirm new password*) pa kliknite na Potvrđi.



Slika 3-5

7. Kliknite na U redu (OK).

Ova lozinka sada je uspješno otključana.



Slika 3-6

Dodatne informacije i linkovi na povezane članke baze znanja

- [Ne mogu pristupiti podešavanju - program me traži lozinku. Što učiniti? \(Za ESET-ove programe starijih verzija\)](#)
- [Koji ESET-ov program imam instaliran na računalu i da li je to najnovija verzija?](#)
- [Izgubio sam korisničke podatke. Kako da ponovo dođem do tih podataka?](#)

xpwdx xpasswordx xlozinkax xunlockx xpassx