

ESET - Firewall - Windows update - RDP, printer, scanner i/ili druge mrežne usluge nisu dostupne

Tema

Ponekad se dogodi da mrežne usluge računala (RDP, mrežni printer, skener, ...) nisu više dostupne nakon Windows Updatea.

Ovaj postupak može pomoći i kada ESET-ovi programi javljaju poruku "ARP Cache Poisoning attack" ("Napad onečišćenjem ARP predmemorije").

Uzrok

ESET tijekom instalacije i temeljne konfiguracije namjesti svoj firewall da preuzme postavke Windowsa. No, ponekad Windows Update promijeni postavke filtriranja mrežnog prometa koje onda utječu i na postavke ESET-ovog program koje treba ažurirati. Također, ESET tijekom instalacije preuzima neke postavke Windows Firewalla, pa ovisi i o toj konfiguraciji.

Rješenje

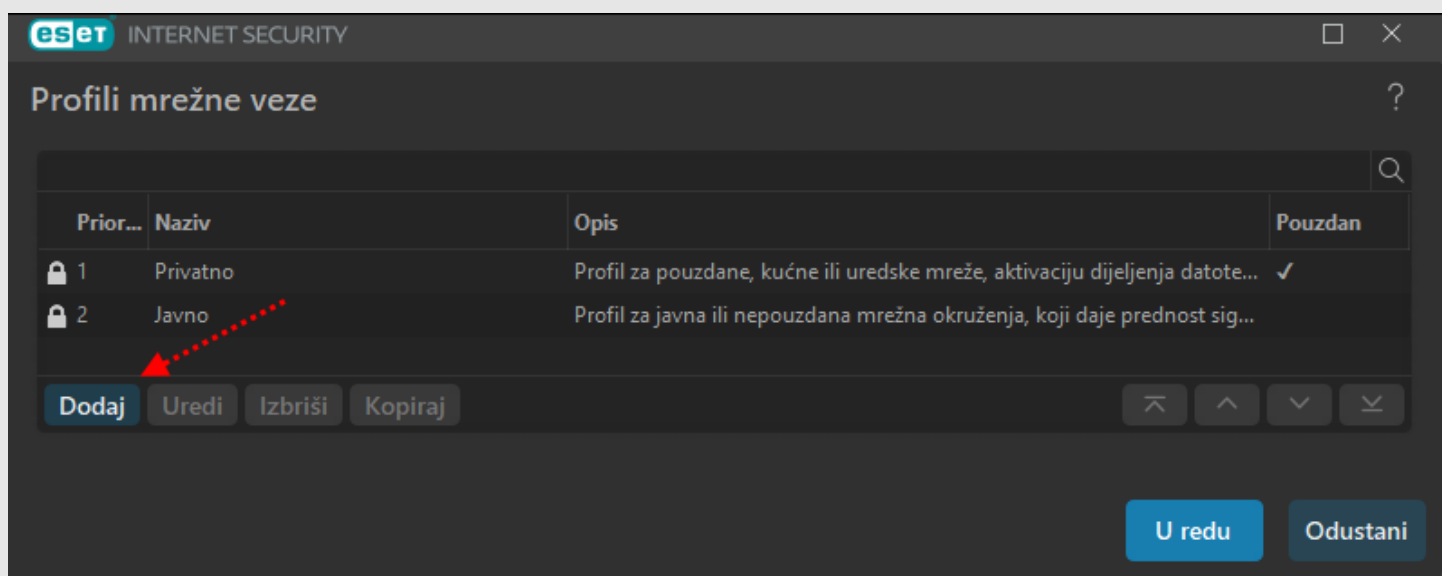
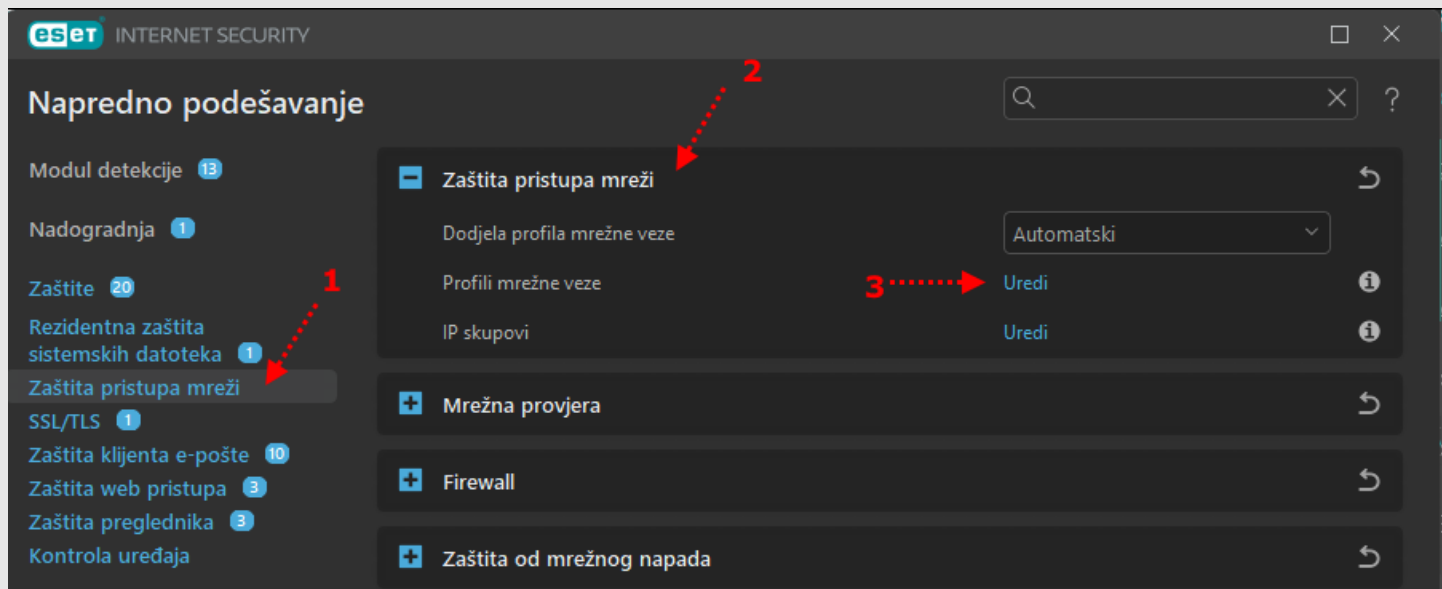
Na jedan od sljedećih načina možete svoju lokalnu mrežu proglasiti sigurnom, pa se blokade ubuduće ne bi trebale odnositi na nju.

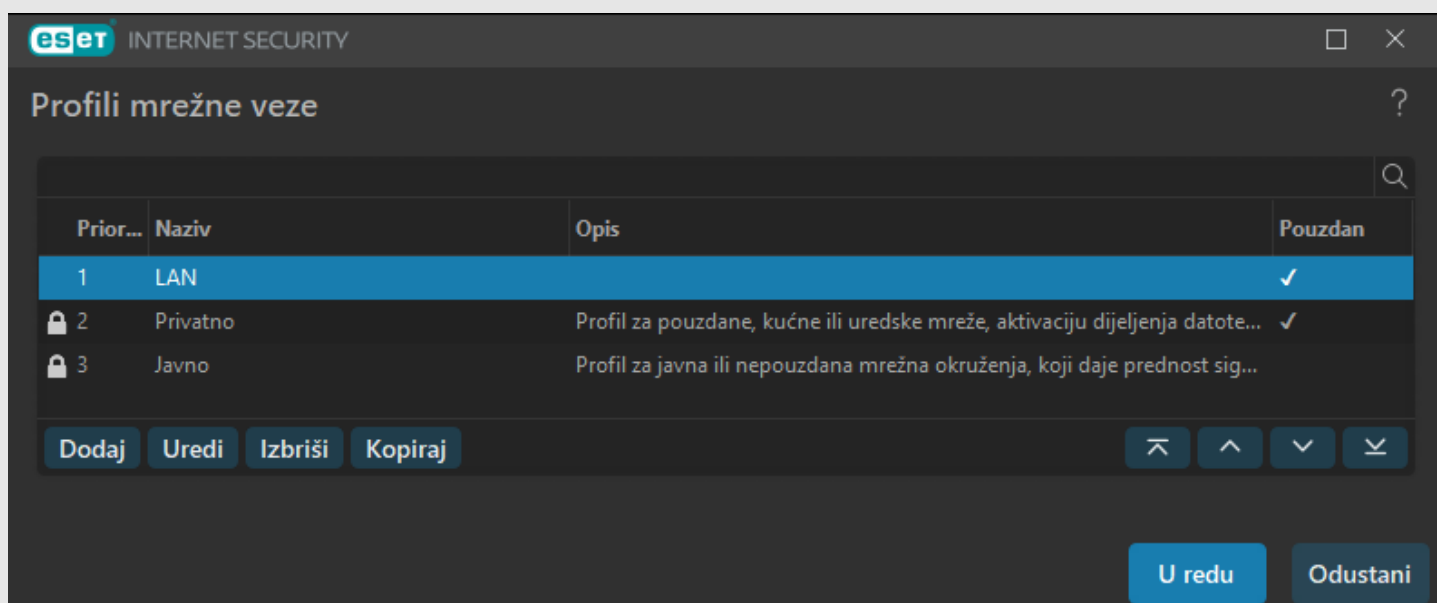
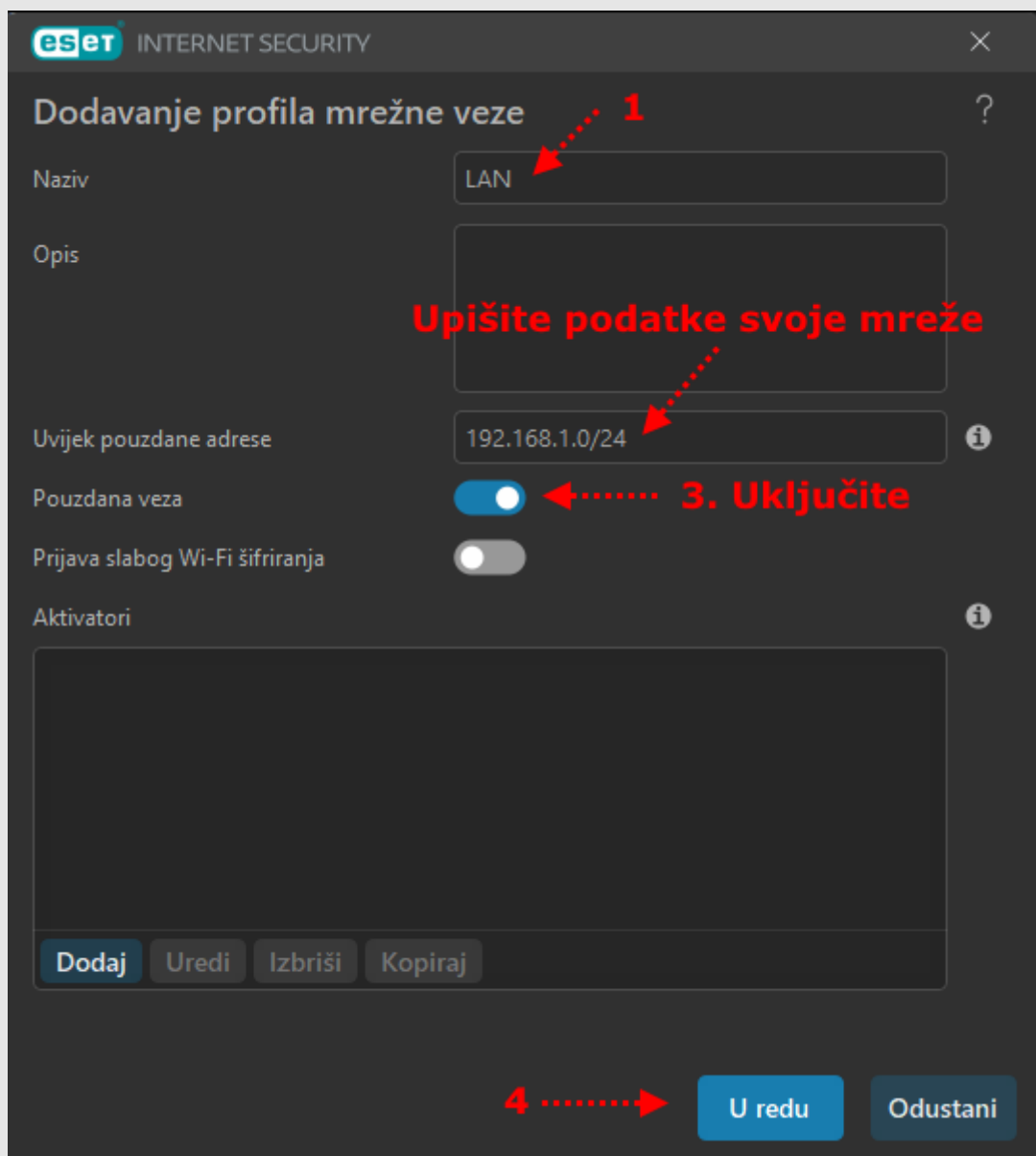
Napomena: prije primjene pravila iz ovog članka provjerite želite li zaista dopustiti pristup svima iz svog LANa, možda na neka računala treba dopustiti samo određenim uređajima.

Postupak treba obaviti npr. na računalu koje ima scanner ili printer koji treba biti dostupan svima u mreži; ili na računalu kojemu putem RDP-a pristupaju korisnici s lokalne mreže.

Home programi

Postupak 1 - Profili mrežne veze - Dopuštanje pristupa svima s lokalne mreže





Postupak 2A - Stavljanje "IP skupova" pod sigurnu zonu

The screenshot shows the ESET Internet Security application window. The title bar reads "ESET INTERNET SECURITY". The main window title is "Napredno podešavanje". On the left sidebar, the "Zaštite" (Protection) section is expanded, and "Zaštita pristupa mreži" (Network Access Protection) is selected. The main content area shows the "Zaštita pristupa mreži" settings. Under "Dodjela profila mrežne veze" (Network connection profile assignment), the dropdown menu is set to "Automatski" (Automatic). Below this, there are two "Uredi" (Edit) buttons, one for "Profili mrežne veze" (Network connection profiles) and one for "IP skupovi" (IP groups). The "IP skupovi" button is circled in red. At the bottom of the window, there are three buttons: "Standardno" (Standard), "U redu" (OK), and "Odustani" (Cancel).

ESET INTERNET SECURITY

Napredno podešavanje

Modul detekcije 10

Nadogradnja 1

Zaštite 17

Rezidentna zaštita sistemskih datoteka 1

Zaštita pristupa mreži

SSL/TLS

Zaštita klijenta e-pošte 10

Zaštita web pristupa 2

Zaštita preglednika 2

Kontrola uređaja

Alati

Povezivost 3

Korisničko sučelje 2

Obavijesti 1

Postavke privatnosti

Zaštita pristupa mreži

Dodjela profila mrežne veze: Automatski

Profili mrežne veze: Uredi

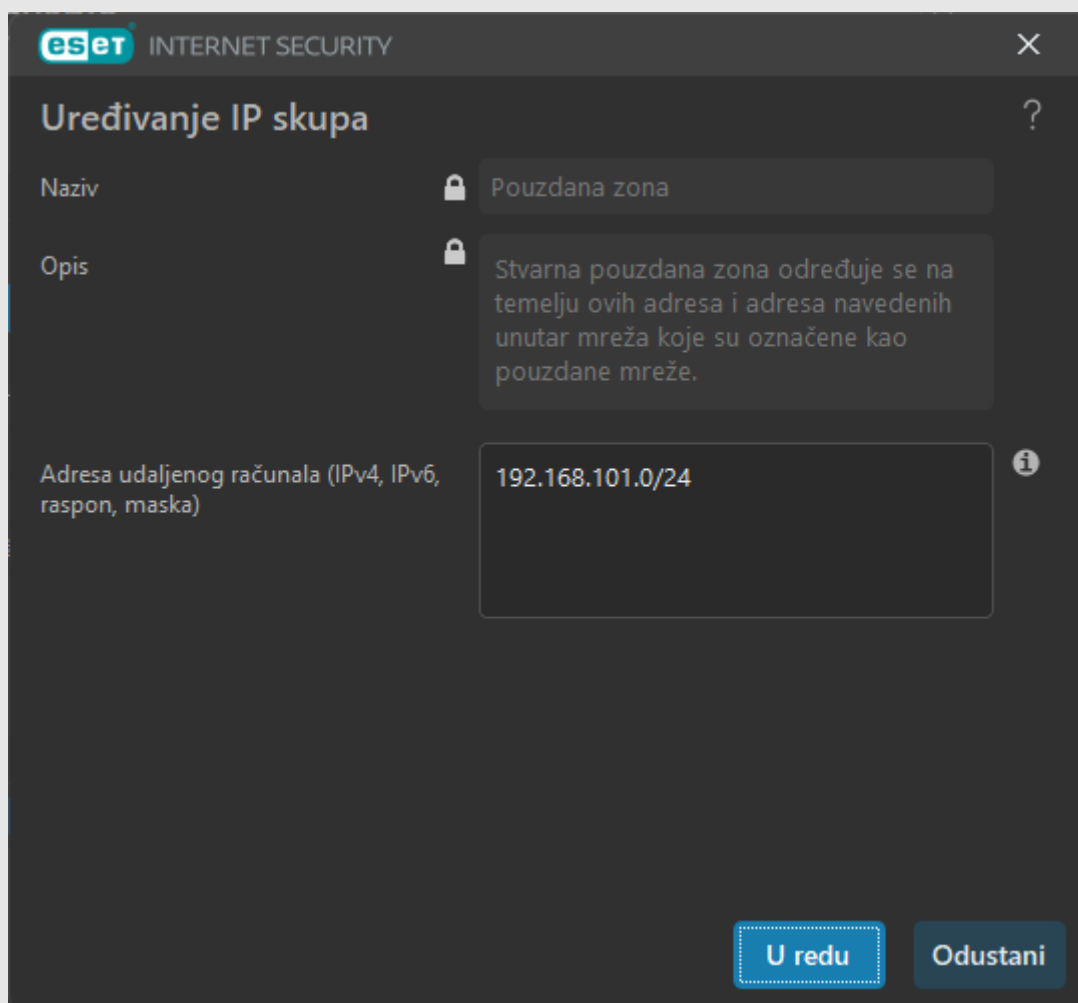
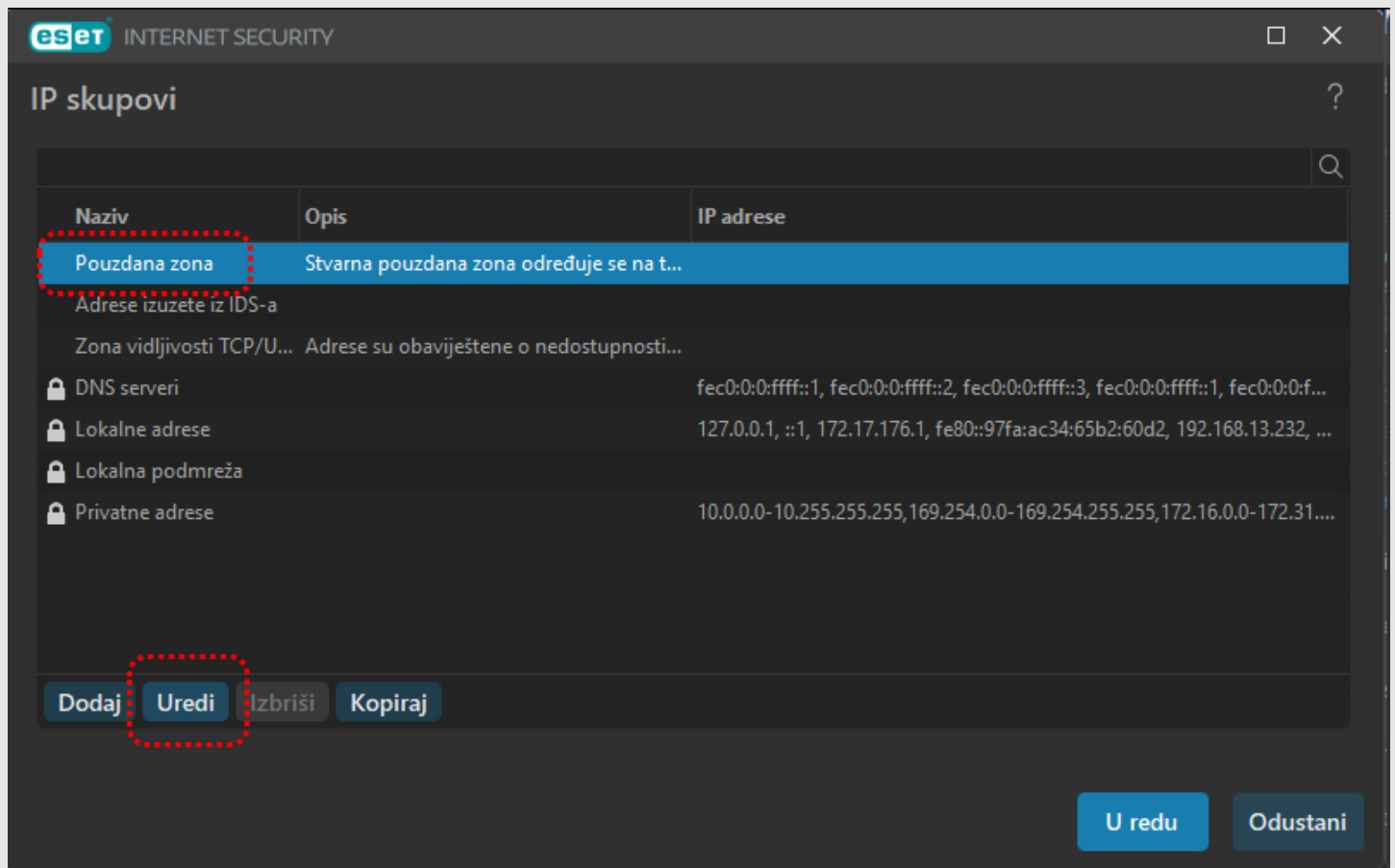
IP skupovi: Uredi

Mrežna provjera

Firewall

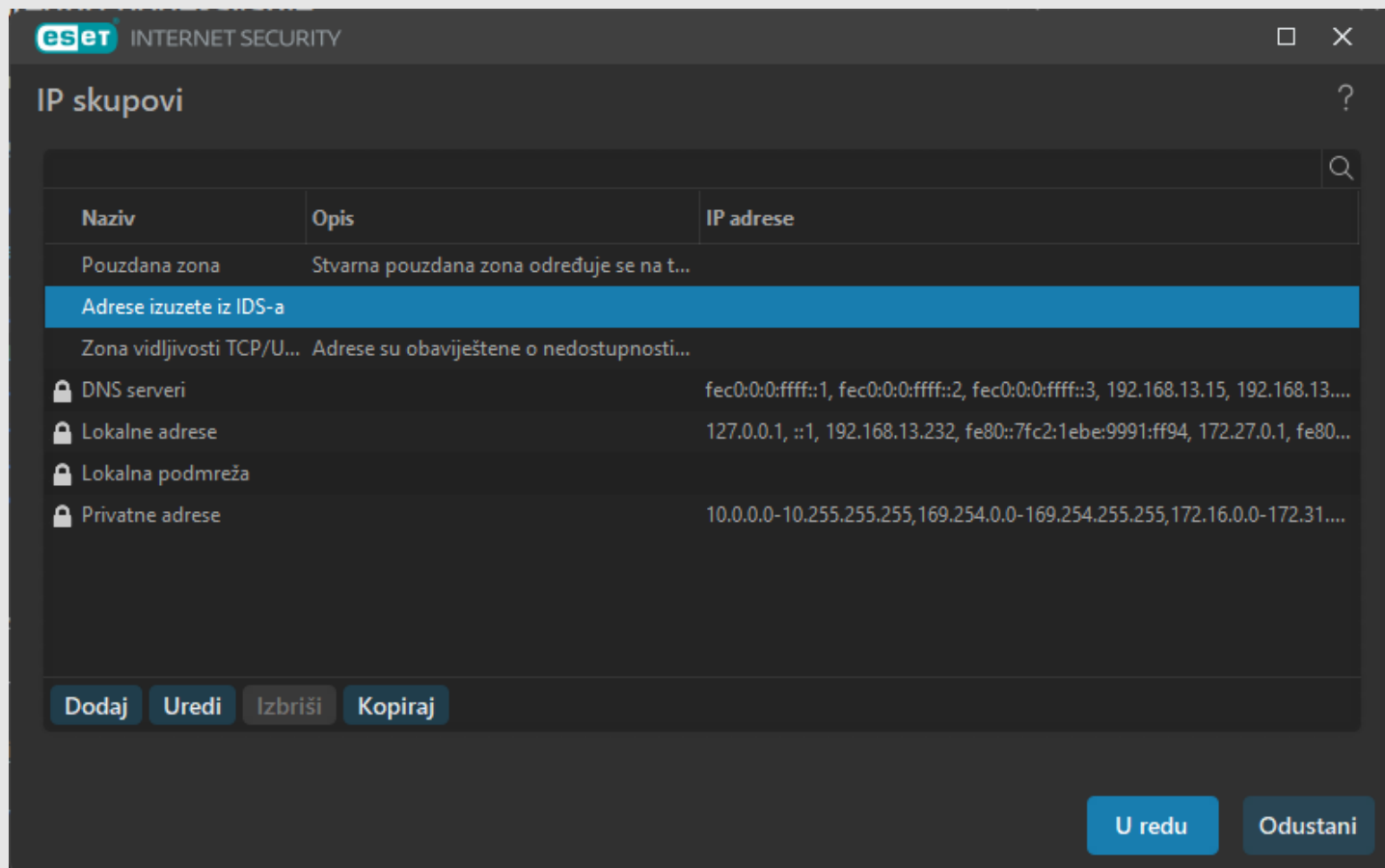
Zaštita od mrežnog napada

Standardno U redu Odustani





Postupak 2B - "IDS" - Izuzimanje adresa iz lokalne mreže od blokade


Sljedeća opcija je da na isti način svoju mrežu dodate u "Adrese izuzete iz IDS-a":





Postupak 3 - Deblokiranje pojedinačnih događaja


 Pregled


 Skeniranje računala

 Aktualizacija

 Alati

 **Podešavanje**

 Pomoć i podrška

 ESET HOME račun

Podešavanje



Zaštita računala

Sve su funkcije zaštite računala aktivne.



Internetska zaštita

Sve su funkcije internetske zaštite aktivne.



Mrežna zaštita

Sve su funkcije mrežne zaštite aktivne.



Sigurnosni alati

Dodatni alati za zaštitu vašeg računala.

← Mrežna zaštita



Firewall

Aktivirano: filtriranje dolaznog i odlaznog mrežnog prometa.
Automatski način rada



Zaštita od mrežnog napada (IDS)

Aktivirano: otkrivanje dolaznih mrežnih napada.



Zaštita od botneta

Aktivirano: otkrivanje i blokiranje botnet komunikacije.



Mrežne veze



Otklanjanje poteškoća mrežnog pristupa



Razriješi blokiranu komunikaciju

Nedavno blokiranih aplikacija ili uređaja: 2



Razrješavanje privremeno blokirane IP adrese

IP adrese na popisu nepoželjnih adresa: 0



Prikaži dnevnik

Pretraživanje dnevnika mrežne zaštite

eset INTERNET SECURITY

Otklanjanje poteškoća s mrežnim pristupom

Lokalne aplikacije Udaljeni uređaji posljednjih 60 min

Delivery Optimization Microsoft W... Reputacija ★★★★★ Blokirano 45x Pojedinsti ^ **Deblokiraj**

Udaljeni IP	Blokirano	Port	Protokol	Smjer	Korišteno pravilo
192.168.	40x	7680	TCP	↑↓ Ulaz	
192.168.	5x	7680	TCP	↑↓ Ulaz	

DNS Client Microsoft W... Reputacija ★★★★★ Blokirano 3x Pojedinsti ^ **Deblokiraj**

Udaljeni IP	Blokirano	Port	Protokol	Smjer	Korišteno pravilo
192.168.	1x	5353	UDP	↑↓ Ulaz	
192.168.	1x	5353	UDP	↑↓ Ulaz	
fe80::b	a2 1x	5353	UDP	↑↓ Ulaz	

Poslovni programi

Cjelina je nazvana "Known networks" ("Poznate mreže")

Advanced setup

Search [] [X] [?]

- Detection engine
- Update **2**
- Network protection **1****
- Firewall **1**
- Network attack protection
- Web and email
- Device control
- Tools
- User interface **1**
- Notifications

- Basic [Refresh] [Info]
- Known networks [Refresh] [Info]
 - Protection type of new networks: Use Windows setting [v]
 - Known networks: Edit
- +** Zones [Refresh] [Info]

Default

OK

Cancel

ESET ENDPOINT SECURITY

Edit network

Network | Network identification | Network authentication

Network

Network name: lan.local

Protection type:

- Untrusted network
- Trusted network
- Use Windows setting

Connected subnets are automatically considered as trusted for trusted networks.

Always trusted addresses: 192.168.200.0/24

Warn about weak Wi-Fi encryption:

Firewall profile: Inherit from network adapter

Update profile: Inherit from update profile

OK Cancel

Razno

U pravilu nije potrebno restartati računalo nakon ovih promjena.

ESET-ovi članci

Postupak 1 = Network connection profiles: https://help.eset.com/essp/17/en-US/?idh_config_epfw_profile.html

Postupak 2A = IP sets:

https://help.eset.com/essp/latest/en-US/idh_dialog_epfw_zones_page.html?idh_dialog_epfw_zones_page.html

Postupak 2B = Exclude an IP address from IDS in ESET Windows home products (verzija 15.x - 16.x):

<https://support.eset.com/en/kb2939-exclude-an-ip-address-from-ids-in-eset-windows-home-products>

Postupak 3 = Resolve blocked communication:

firewall xfirewall fw xfw block xblock unblock xunblock iprange xiprange xrange xraspon raspon known
xknown trusted xtrusted pouzdane xpouzdana izuzeće xizuzeće exclusion xexclusion xexclude exclude /24 24
x24 rule xrule lan xlan local network xlocal xnetwork blokiran xblokiran arp cache xarp xcache icmp xicmp
known network xknown xnetwork razriješi blokiranu komunikaciju xrazriješi xblokiranu xkomunikaciju