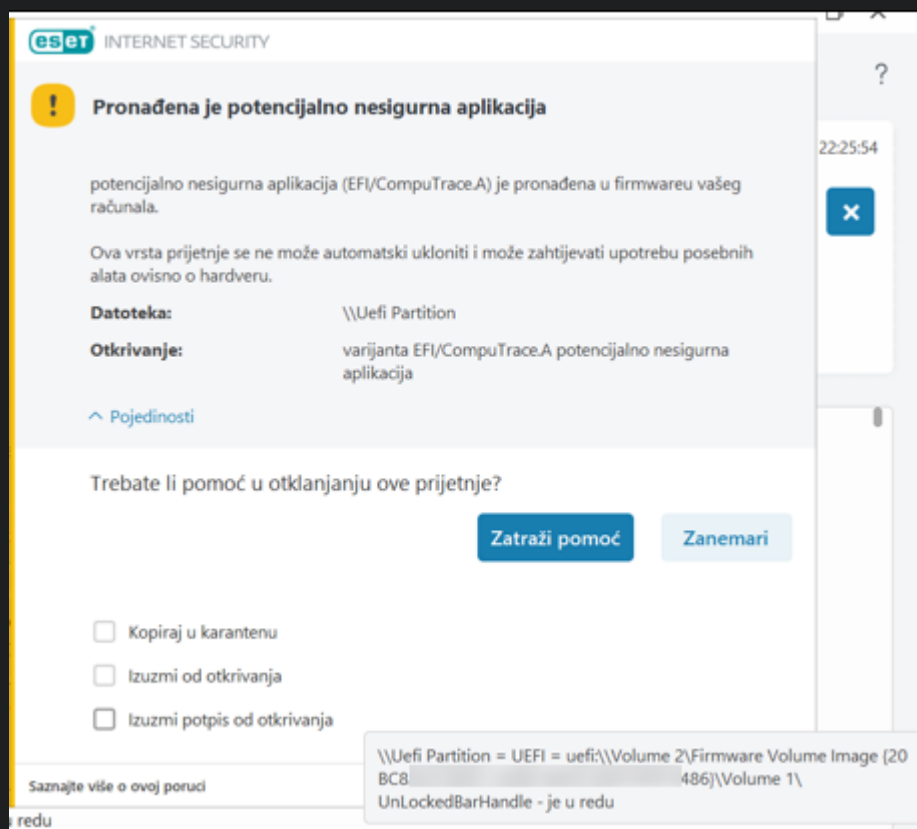


# Computrace

## Tema

ESET je prijavio detekciju prijetnje "Computrace":

```
\\Uefi Partition = UEFI =  
uefi:\\Volume 1\DXE Core {4A538818-5AE0-4EB2-B2EB-488B23657022}\Unnamed  
partition\Volume 1\AbsoluteDriver -  
Varijanta EFI/CompuTrace.A potencijalno nesigurna aplikacija  
Odabir radnje odgođen je do završetka skeniranja
```



"Computrace" nije virus/malware; radi se o programu kategorije "Potencijalno neželjen", a može poslužiti praćenju lokacije računala. Ugrađuje se tvornički u neke modele.

## Problem

ESET ne može ukloniti ovaj program jer je se nalazi u okviru UEFI-ja - to je sadržaj koji je "ugrađen" u računalo i moguće ga je samo čitati, ne i brisati ili mijenjati.

# Rješenje - Kratko (tl;dr)

Izuzmite detekciju.

---

## Rješenje - Detaljno

(na engleskom)

[R1] <https://support.eset.com/en/kb6567-you-receive-an-eset-uefi-detection> ... poslovni programi

[R2]

<https://support.eset.com/en/kb6519-exclude-an-application-by-name-from-scanning-in-eset-windows-home-products> ... programi "kućne" kategorije

---

## Dodatak

Ako detekciju javlja LiveGuard (ako imate odgovarajuću licencu), morat ćete spustiti razinu sa "Highly suspicious" na "Malware".

---

## Slike

---

### [RO1] Opcija 1

Kad se pojavi obavijest o detekciji, kliknite na "Napredne opcije" i nakon toga na "Izuzmi od otkrivanja":

**! Pronađena je potencijalno nesigurna aplikacija**

potencijalno nesigurna aplikacija (EFI/CompuTrace.A) je pronađena u firmwareu vašeg računala.

Ova vrsta prijetnje se ne može automatski ukloniti i može zahtijevati upotrebu posebnih alata ovisno o hardveru.

**Datoteka:** \\Uefi Partition  
**Otkrivanje:** varijanta EFI/CompuTrace.A potencijalno nesigurna aplikacija

[^ Pojedivosti](#)

Trebate li pomoć u otklanjanju ove prijetnje?

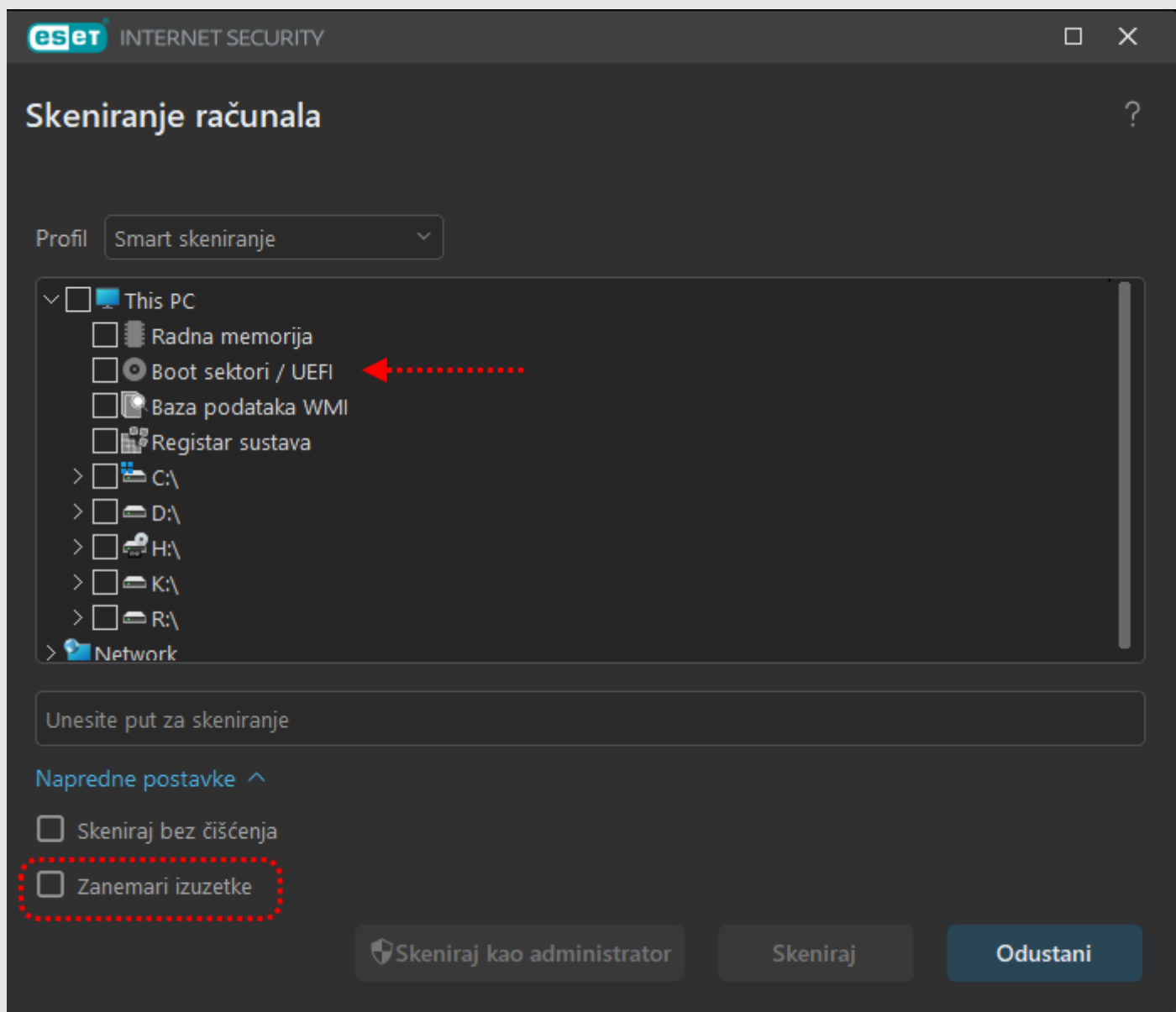
Zatraži pomoć    Zanemari

- Kopiraj u karantenu
- Izuzmi od otkrivanja
- Izuzmi potpis od otkrivanja

Saznajte više o ovoj poruci

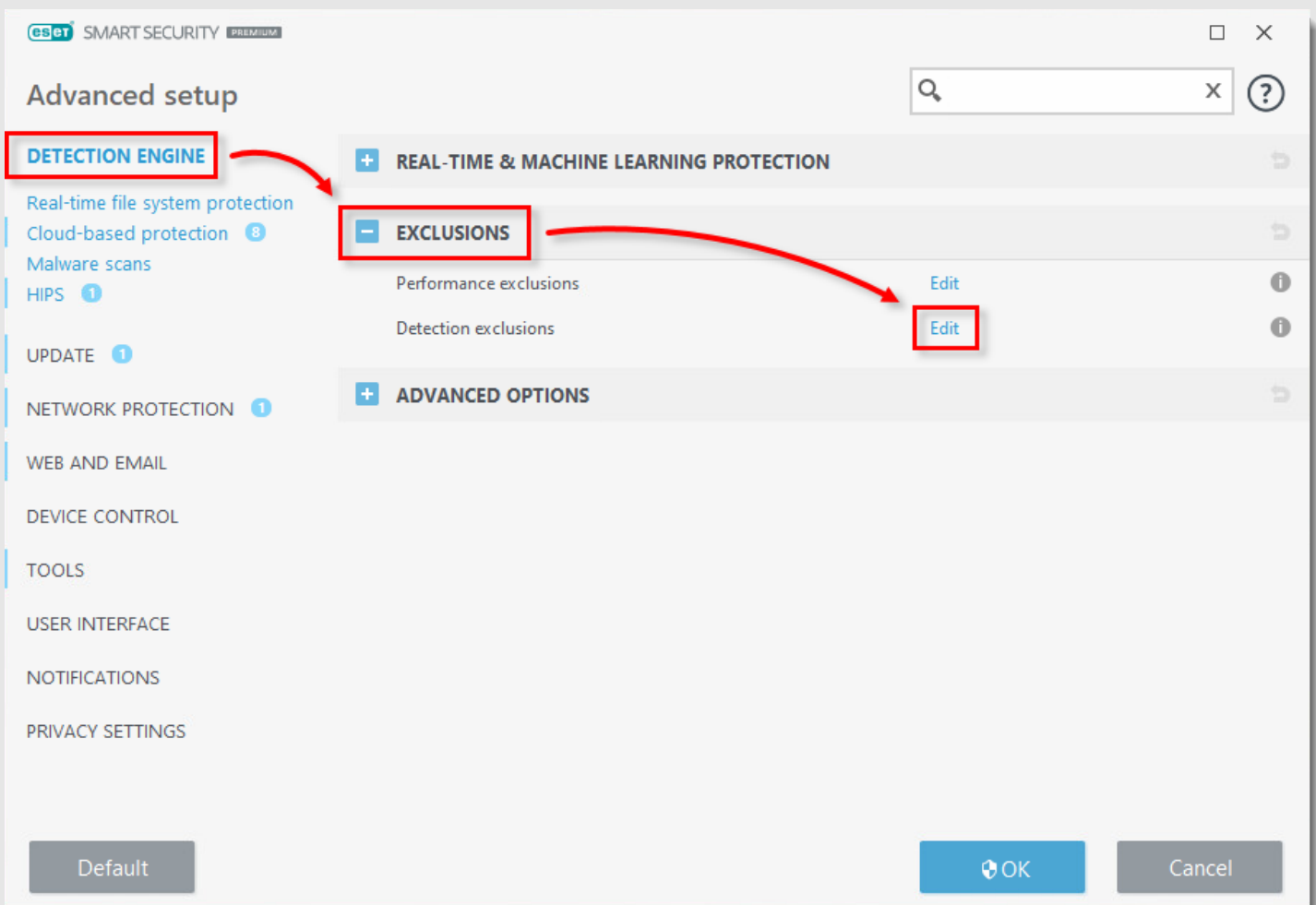
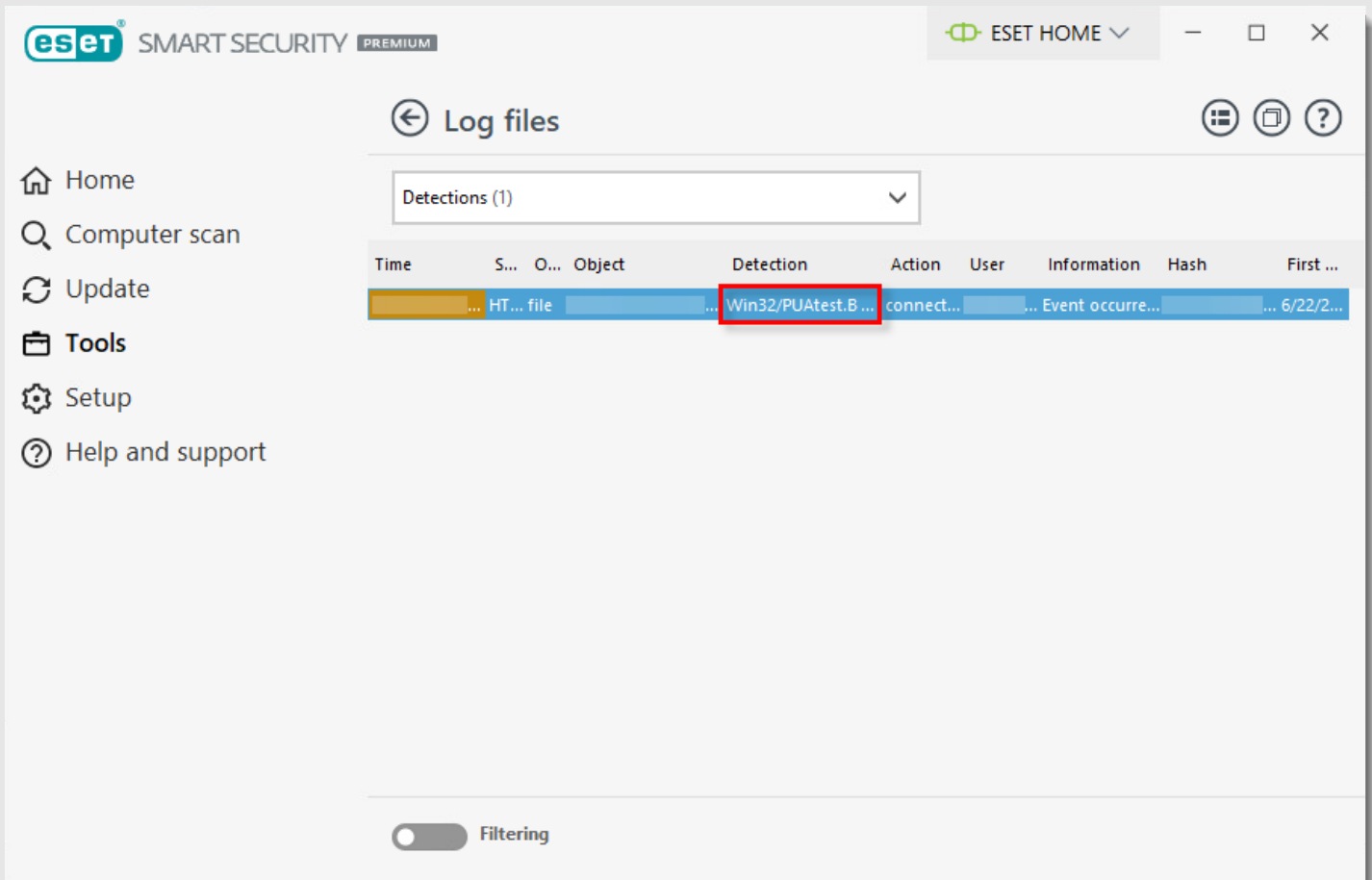
[^ Napredne opcije](#)

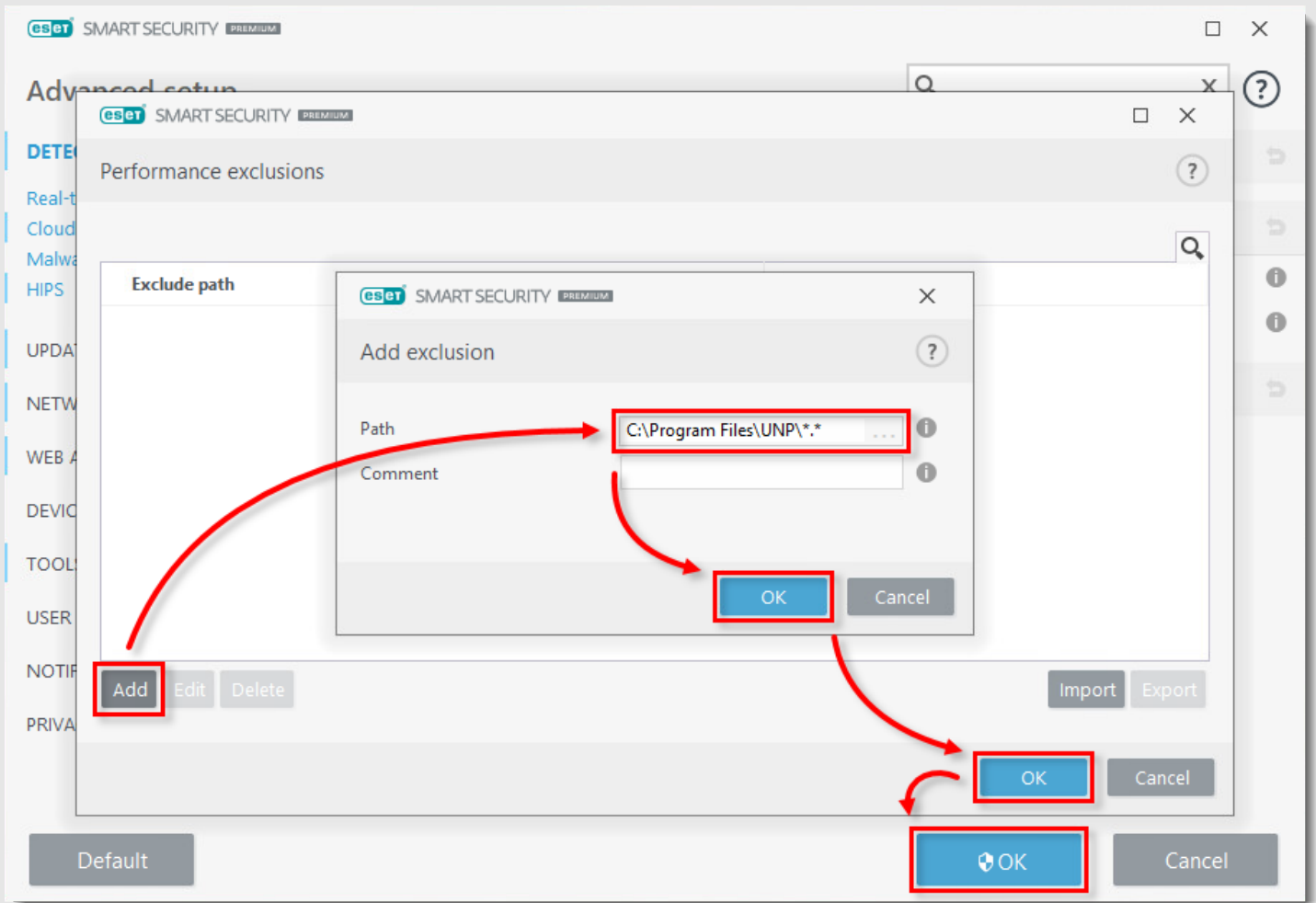
Ako se poruka pojavljuje prilikom skeniranja, uključite “Zanemari izuzetke” (“Ignore exclusions”) i ili nemojte uključiti “Boot sektori / UEFI”:



## [R02] Opcija 2

Za programe "kućne" kategorije:





efi uefi xefi xuefi exclusion izuzetak xexclusion xizuzetak computrace xcomputrace